

# ด่วนที่สุด

ที่ สก ๐๐๑๙/ ๓๕๖๐



ศาลากลางจังหวัดสระแก้ว  
ถนนสุวรรณศร สก ๒๗๐๐๐

๖ สิงหาคม ๒๕๖๓

เรื่อง โครงการฝึกอบรมหลักสูตรนักบริหารงานพัฒนาชุมชน (นบพ.)

เรียน นายอำเภอวัฒนานคร

สิ่งที่ส่งมาด้วย	๑. ประกาศกรมการพัฒนาชุมชน ลงวันที่ ๒๓ มิถุนายน พ.ศ.๒๕๖๓	จำนวน	๑	ชุด
	๒. การเตรียมตัวเข้ารับการฝึกอบรม	จำนวน	๑	ชุด
	๓. แบบตอบรับ	จำนวน	๑	ฉบับ

ด้วยกรมการพัฒนาชุมชน กำหนดดำเนินงานโครงการฝึกอบรมหลักสูตรนักบริหารงานพัฒนาชุมชน (นบพ.) ประจำปีงบประมาณ พ.ศ.๒๕๖๓ โดยมีวัตถุประสงค์เพื่อเตรียมความพร้อมผู้เข้ารับการอบรมให้เป็นนักบริหารเชิงวิชาการในการขับเคลื่อนและการบริหารงานพัฒนาชุมชนได้อย่างมีประสิทธิภาพ จำนวน ๒ รุ่น รวมทั้งสิ้น ๒๘๓ คน ดังนี้

รุ่นที่ ๑ ผู้เข้ารับการฝึกอบรม จำนวน ๑๔๒ คน ดำเนินการระหว่างวันที่ ๑๙ สิงหาคม – ๗ กันยายน ๒๕๖๓ ณ ศูนย์ศึกษาและพัฒนาชุมชนชลบุรี อำเภอเมืองชลบุรี จังหวัดชลบุรี และศึกษาดูงานจังหวัดชลบุรี

รุ่นที่ ๒ ผู้เข้ารับการฝึกอบรม จำนวน ๑๔๑ คน ดำเนินการระหว่างวันที่ ๑๐ – ๒๙ กันยายน ๒๕๖๓ ณ ศูนย์ศึกษาและพัฒนาชุมชนชลบุรี อำเภอเมืองชลบุรี จังหวัดชลบุรี และศึกษาดูงานจังหวัดชลบุรี

ในการนี้ จังหวัดขอให้อำเภอ แจ้งข้าราชการราย นายสมจิตร สังข์ชม ตำแหน่งนักวิชาการพัฒนาชุมชนชำนาญการ เข้าร่วมการอบรมหลักสูตรนักบริหารงานพัฒนาชุมชน (นบพ.) รุ่นที่ ๒ ตามวัน เวลา สถานที่ ดังกล่าว โดยให้เดินทางไปรายงานตัวตามกำหนดการ พร้อมศึกษาแนวทางการปฏิบัติในการเตรียมตัวเข้ารับการฝึกอบรมฯ โดยเบิกค่าพาหนะในการเดินทางจากต้นสังกัด และขอให้ส่งแบบตอบรับให้กรมการพัฒนาชุมชน ภายในวันจันทร์ ที่ ๑๐ สิงหาคม ๒๕๖๓

จึงเรียนมาเพื่อพิจารณา

ขอแสดงความนับถือ

(นายถวิล ยี่สุนแสง)

พัฒนาการจังหวัด ปฏิบัติราชการแทน

ผู้ว่าราชการจังหวัดสระแก้ว

สำนักงานพัฒนาชุมชน

กลุ่มงานประสานและสนับสนุนฯ

โทร/โทรสาร ๐-๓๗๔๒-๕๐๕๗-๘



ประกาศกรมการพัฒนาชุมชน  
เรื่อง รายชื่อข้าราชการผู้ได้รับคัดเลือกเข้ารับการอบรมหลักสูตรนักบริหารงานพัฒนาชุมชน (นบพ.)  
ประจำปีงบประมาณ พ.ศ. ๒๕๖๓

.....

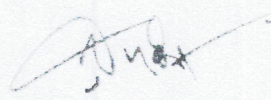
ตามที่กรมการพัฒนาชุมชน ได้ดำเนินการรับสมัครคัดเลือกข้าราชการเข้ารับการอบรมหลักสูตรนักบริหารงานพัฒนาชุมชน (นบพ.) ประจำปีงบประมาณ พ.ศ. ๒๕๖๓ โดยให้หน่วยงานต้นสังกัดดำเนินการประเมินข้าราชการในสังกัดแล้วส่งรายชื่อข้าราชการที่ได้รับการเสนอรายชื่อตามที่กำหนดให้กรมการพัฒนาชุมชนเพื่อให้คณะกรรมการคัดเลือกข้าราชการเข้ารับการอบรมหลักสูตรนักบริหารงานพัฒนาชุมชน (นบพ.) กรมการพัฒนาชุมชน พิจารณาคัดเลือกให้เข้ารับการอบรมหลักสูตรนักบริหารงานพัฒนาชุมชน (นบพ.) ประจำปีงบประมาณ พ.ศ. ๒๕๖๓ นั้น

บัดนี้ การดำเนินการดังกล่าวเสร็จสิ้นแล้ว อาศัยอำนาจตามมติ อ.ก.พ. กรมการพัฒนาชุมชน ในการประชุมครั้งที่ ๕/๒๕๖๒ เมื่อวันที่ ๒๐ พฤศจิกายน ๒๕๖๒ และครั้งที่ ๗/๒๕๖๓ เมื่อวันที่ ๒๔ มกราคม ๒๕๖๓ และมติคณะกรรมการคัดเลือกข้าราชการเข้ารับการอบรมหลักสูตรนักบริหารงานพัฒนาชุมชน (นบพ.) กรมการพัฒนาชุมชน ในการประชุมครั้งที่ ๗/๒๕๖๓ เมื่อวันที่ ๓ เมษายน ๒๕๖๓ จึงประกาศรายชื่อข้าราชการผู้ได้รับคัดเลือกเข้ารับการอบรมหลักสูตรนักบริหารงานพัฒนาชุมชน (นบพ.) ประจำปีงบประมาณ พ.ศ. ๒๕๖๓ จำนวน ๒๘๓ คน รายละเอียดตามรายชื่อแนบท้ายประกาศ โดยกำหนดให้ข้าราชการผู้ได้รับคัดเลือกเข้ารับการอบรม ดังนี้

๑. ข้าราชการผู้มีรายชื่อในลำดับที่ ๑ - ๑๔๒ เข้ารับการอบรมรุ่นที่ ๑
๒. ข้าราชการผู้มีรายชื่อในลำดับที่ ๑๔๓ - ๒๘๓ เข้ารับการอบรมรุ่นที่ ๒

อนึ่ง หากตรงรอยสอภายหลังพบว่าข้าราชการผู้ได้รับคัดเลือกรายชื่อโดยขาดคุณสมบัติของผู้ที่จะเข้ารับการคัดเลือกที่กำหนดในประกาศกรมการพัฒนาชุมชน ลงวันที่ ๑๑ มีนาคม พ.ศ. ๒๕๖๓ เรื่อง รับสมัครคัดเลือกข้าราชการเข้ารับการอบรมหลักสูตรนักบริหารงานพัฒนาชุมชน (นบพ.) ประจำปีงบประมาณ พ.ศ. ๒๕๖๓ กรมการพัฒนาชุมชนจะถอนชื่อจากรายชื่อข้าราชการผู้ได้รับคัดเลือกเข้ารับการอบรมหลักสูตรนักบริหารงานพัฒนาชุมชน (นบพ.) ประจำปีงบประมาณ พ.ศ. ๒๕๖๓ และไม่อนุญาตให้เข้ารับการอบรมถึงเมื่ออยู่ระหว่างการอบรมหรือหากเสร็จสิ้นการอบรมแล้วก็จะถอนรายชื่อจากการเป็นผู้ผ่านการฝึกอบรม

ประกาศ ณ วันที่ ๒๗ มิถุนายน พ.ศ. ๒๕๖๓

  
วิมลสุทธิพงษ์ (จุลเจริญ)  
อธิบดีกรมการพัฒนาชุมชน

บัญชีรายชื่อข้าราชการผู้ได้รับการคัดเลือกเข้ารับการอบรมหลักสูตรนักบริหารงานพัฒนาชุมชน (นบพ.)

ประจำปีงบประมาณ พ.ศ. ๒๕๖๓

(แนบท้ายประกาศกรมการพัฒนาชุมชน ลงวันที่ ๒๗ มิถุนายน พ.ศ. ๒๕๖๓)

ลำดับที่	ชื่อ - สกุล	สังกัด
รายชื่อผู้เข้ารับการอบรมรุ่นที่ ๑ จำนวน ๑๔๒ คน		
๑	นาง ชูรัตน์ สมแก้ว	กองนิติการ
๒	นางสาว กาญจนา ดิษฐบุตร	กองคลัง
๓	นางสาว ธิติมา รังวงศ์	กองการเจ้าหน้าที่
๔	นางสาว อัจฉรา เขียวภักดี	กลุ่มตรวจสอบภายใน
๕	นางสาว ปภาวรินทร์ ปานนี้	ศูนย์สารสนเทศเพื่อการพัฒนาชุมชน
๖	นาง กรกมล ขำเดช	สถาบันการพัฒนาชุมชน
๗	นาย กิตติ บานแก้ว	สถาบันการพัฒนาชุมชน
๘	นาย พิฎาฐ นาโควงศ์	สถาบันการพัฒนาชุมชน
๙	นางสาว มยุรี เย็นประเสริฐ	สำนักพัฒนาทุนและองค์การการเงินชุมชน
๑๐	นางสาว ณัฐพัชร แสงทอง	สำนักส่งเสริมภูมิปัญญาท้องถิ่นและวิสาหกิจชุมชน
๑๑	นางสาว อภิญญา ช่างศรี	สำนักตรวจราชการ
๑๒	นาง บุปผา ศิริเดช	สำนักงานพัฒนาชุมชนจังหวัดกระบี่
๑๓	นาย วรพจน์ แป้นเกิด	สำนักงานพัฒนาชุมชนจังหวัดกระบี่
๑๔	นางสาว อำพร รวยรื่น	สำนักงานพัฒนาชุมชนจังหวัดกาญจนบุรี
๑๕	ว่าที่ร้อยเอก วีระ สมพงษ์	สำนักงานพัฒนาชุมชนจังหวัดกาญจนบุรี
๑๖	นาย ถวิล รัตนวงศ์	สำนักงานพัฒนาชุมชนจังหวัดกาฬสินธุ์
๑๗	นาง ปรียาวรรณ พัสตร	สำนักงานพัฒนาชุมชนจังหวัดกาฬสินธุ์
๑๘	นาง อัญญา กัวนามน	สำนักงานพัฒนาชุมชนจังหวัดกาฬสินธุ์
๑๙	นาง เพ็ญศรี ศรวงษ์	สำนักงานพัฒนาชุมชนจังหวัดกำแพงเพชร
๒๐	นางสาว วริศรา ล่ามแขก	สำนักงานพัฒนาชุมชนจังหวัดขอนแก่น
๒๑	นาย จักรพงษ์ แพงแสง	สำนักงานพัฒนาชุมชนจังหวัดขอนแก่น
๒๒	นาง กาญจนา แสนสูง	สำนักงานพัฒนาชุมชนจังหวัดขอนแก่น
๒๓	นางสาว นิสากร หุมน	สำนักงานพัฒนาชุมชนจังหวัดขอนแก่น
๒๔	นางสาว จุริภรณ์ เจริญเสียง	สำนักงานพัฒนาชุมชนจังหวัดจันทบุรี
๒๕	นาง อำพร ศรีกุลนิภา	สำนักงานพัฒนาชุมชนจังหวัดฉะเชิงเทรา
๒๖	นางสาว เรณู เอี่ยมงาม	สำนักงานพัฒนาชุมชนจังหวัดชัยนาท
๒๗	นาย เศรษฐา ชัยนตรดีล	สำนักงานพัฒนาชุมชนจังหวัดชัยภูมิ
๒๘	นางสาว ชลิตา ลอยครบุรี	สำนักงานพัฒนาชุมชนจังหวัดชัยภูมิ
๒๙	นาย ประเสริฐ ชันทะ	สำนักงานพัฒนาชุมชนจังหวัดเชียงราย
๓๐	นาย ภิกรณ์ ทองคำ	สำนักงานพัฒนาชุมชนจังหวัดเชียงราย
๓๑	นาย ประยัตต์ชัย ชันดีชาติ	สำนักงานพัฒนาชุมชนจังหวัดเชียงราย
๓๒	นาย อานนท์ แฉมศรี	สำนักงานพัฒนาชุมชนจังหวัดเชียงใหม่

ลำดับที่		ชื่อ - สกุล		สังกัด
๓๓	นางสาว	ศิริลักษณ์	นันทา	สำนักงานพัฒนาชุมชนจังหวัดเชียงใหม่
๓๔	นางสาว	ชลธิชา	ดีเพ็ญ	สำนักงานพัฒนาชุมชนจังหวัดเชียงใหม่
๓๕	นางสาว	ทิพย์วรรณ	ไทยวงษ์	สำนักงานพัฒนาชุมชนจังหวัดเชียงใหม่
๓๖	นาง	ลักขณา	หงษ์ทอง	สำนักงานพัฒนาชุมชนจังหวัดตรัง
๓๗	นางสาว	รัตนา	บัวแก้ว	สำนักงานพัฒนาชุมชนจังหวัดตรัง
๓๘	นางสาว	กรชนก	มาภรณ์	สำนักงานพัฒนาชุมชนจังหวัดตราด
๓๙	นาย	ขวัญชัย	บัวกล้า	สำนักงานพัฒนาชุมชนจังหวัดตาก
๔๐	นาง	อุทัยรัตน์	คำว้จันง	สำนักงานพัฒนาชุมชนจังหวัดนครนายก
๔๑	นางสาว	สุดา	ทองดอนโพธิ์	สำนักงานพัฒนาชุมชนจังหวัดนครปฐม
๔๒	นาง	วาริลิน	วังชัย	สำนักงานพัฒนาชุมชนจังหวัดนครปฐม
๔๓	นางสาว	โอรินทร์	ศรีจันทร์	สำนักงานพัฒนาชุมชนจังหวัดนครพนม
๔๔	นาง	พัชราวรรณ	พจนา	สำนักงานพัฒนาชุมชนจังหวัดนครพนม
๔๕	นางสาว	วลัยพร	สมศักดิ์	สำนักงานพัฒนาชุมชนจังหวัดนครราชสีมา
๔๖	นางสาว	อารีย์	ประสิทธิ์สุวรรณ	สำนักงานพัฒนาชุมชนจังหวัดนครราชสีมา
๔๗	นางสาว	วาทีณี	สมณะ	สำนักงานพัฒนาชุมชนจังหวัดนครราชสีมา
๔๘	นางสาว	กมลรัตน์	กอบกระโทก	สำนักงานพัฒนาชุมชนจังหวัดนครราชสีมา
๔๙	นาย	อนันต์	อักษรนิตย์	สำนักงานพัฒนาชุมชนจังหวัดนครศรีธรรมราช
๕๐	นาย	จรินทร์	จันทร์ทอง	สำนักงานพัฒนาชุมชนจังหวัดนครศรีธรรมราช
๕๑	นาย	โกเมศร์	เวชสาร	สำนักงานพัฒนาชุมชนจังหวัดนครศรีธรรมราช
๕๒	นาย	ธีรพงศ์	พงษ์สมุทร	สำนักงานพัฒนาชุมชนจังหวัดนครศรีธรรมราช
๕๓	นาย	วีระศักดิ์	พลบม่วง	สำนักงานพัฒนาชุมชนจังหวัดนครสวรรค์
๕๔	นาง	ประภาวดี	หมื่นพวง	สำนักงานพัฒนาชุมชนจังหวัดนครสวรรค์
๕๕	นาง	น้ำเพชร	ภูวัช	สำนักงานพัฒนาชุมชนจังหวัดนครสวรรค์
๕๖	นาง	ปทุมมาศ	ช่วงกรุด	สำนักงานพัฒนาชุมชนจังหวัดนนทบุรี
๕๗	นางสาว	โรจน์สนา	ขุนสินทร์	สำนักงานพัฒนาชุมชนจังหวัดนราธิวาส
๕๘	นางสาว	ศิริพร	รัตน์วงศ์	สำนักงานพัฒนาชุมชนจังหวัดนราธิวาส
๕๙	นางสาว	รุจิรา	ทองสุข	สำนักงานพัฒนาชุมชนจังหวัดนราธิวาส
๖๐	นาง	พูล	เพชรนภมแก้ว	สำนักงานพัฒนาชุมชนจังหวัดน่าน
๖๑	นาย	สุรียา	อินทรศักดิ์	สำนักงานพัฒนาชุมชนจังหวัดน่าน
๖๒	นาย	นิตินัย	หาญยุทธ	สำนักงานพัฒนาชุมชนจังหวัดน่าน
๖๓	นาย	จรรยารัตน์	โสมสิทธิ์	สำนักงานพัฒนาชุมชนจังหวัดบึงกาฬ
๖๔	นางสาว	สุนันท์	เอียวรรณ	สำนักงานพัฒนาชุมชนจังหวัดบุรีรัมย์
๖๕	นาง	อัญชัญ	กมุทมาศ	สำนักงานพัฒนาชุมชนจังหวัดบุรีรัมย์
๖๖	นาง	สุขญา	กำลังหาญ	สำนักงานพัฒนาชุมชนจังหวัดบุรีรัมย์
๖๗	นางสาว	กฤตยา	วิสูตรโยธิน	สำนักงานพัฒนาชุมชนจังหวัดปทุมธานี
๖๘	นางสาว	มาลี	มีอารีย์	สำนักงานพัฒนาชุมชนจังหวัดประจวบคีรีขันธ์
๖๙	นาง	สัสดาว์ลัย	คงรินทร์	สำนักงานพัฒนาชุมชนจังหวัดปราจีนบุรี

*Tom*

ลำดับที่	ชื่อ - สกุล	สังกัด	
๗๐	นางสาว เจ๊ะอัสนะห์	เจ๊ะสะแม	สำนักงานพัฒนาชุมชนจังหวัดปัตตานี
๗๑	นาง สิริทิพย์	ทองศรีจันทร์	สำนักงานพัฒนาชุมชนจังหวัดปัตตานี
๗๒	นางสาว เสาวภาภรณ์	พุทธศิริ	สำนักงานพัฒนาชุมชนจังหวัดปัตตานี
๗๓	นาง วรณดี	แจ่งแสง	สำนักงานพัฒนาชุมชนจังหวัดพระนครศรีอยุธยา
๗๔	นาง อนุรักษ์	ผลโภาค	สำนักงานพัฒนาชุมชนจังหวัดพระนครศรีอยุธยา
๗๕	นางสาว รุ่งรัตน์	พนิตตระกูลพันธ์	สำนักงานพัฒนาชุมชนจังหวัดพระนครศรีอยุธยา
๗๖	นาย ถวิล	ใจนันทา	สำนักงานพัฒนาชุมชนจังหวัดพะเยา
๗๗	นาง จุฬารัตน์	อุปมา	สำนักงานพัฒนาชุมชนจังหวัดพะเยา
๗๘	นาง นิตติยา	อยู่เกตุ	สำนักงานพัฒนาชุมชนจังหวัดพัทลุง
๗๙	นางสาว อมรรัตน์	เหมือนเส้น	สำนักงานพัฒนาชุมชนจังหวัดพัทลุง
๘๐	นางสาว ธนยพร	ข้างแก้ว	สำนักงานพัฒนาชุมชนจังหวัดพัทลุง
๘๑	นางสาว นิตยา	เรืองสุข	สำนักงานพัฒนาชุมชนจังหวัดพิจิตร
๘๒	นาง เพ็ญขวัญ	จินดาบุรุษ	สำนักงานพัฒนาชุมชนจังหวัดพิษณุโลก
๘๓	นางสาว อริยา	สายน้ำเขียว	สำนักงานพัฒนาชุมชนจังหวัดเพชรบุรี
๘๔	นางสาว ศิริพร	บัวไสว	สำนักงานพัฒนาชุมชนจังหวัดเพชรบุรี
๘๕	นางสาว จารุวรรณ	พุทธหะ	สำนักงานพัฒนาชุมชนจังหวัดเพชรบูรณ์
๘๖	นาง วัชรานุช	พระบาง	สำนักงานพัฒนาชุมชนจังหวัดเพชรบูรณ์
๘๗	นางสาว สุรางคณา	ภักดี	สำนักงานพัฒนาชุมชนจังหวัดแพร่
๘๘	นาง ชนิตา	สิงห์นิกร	สำนักงานพัฒนาชุมชนจังหวัดแพร่
๘๙	นางสาว พิศมัย	แพนสมบัติ	สำนักงานพัฒนาชุมชนจังหวัดมหาสารคาม
๙๐	นาย สุกิต	บุญทัน	สำนักงานพัฒนาชุมชนจังหวัดมหาสารคาม
๙๑	นางสาว สาคร	มาตรา	สำนักงานพัฒนาชุมชนจังหวัดมหาสารคาม
๙๒	นาย ถนัด	ม่วงนาคำ	สำนักงานพัฒนาชุมชนจังหวัดมุกดาหาร
๙๓	นาย กฤษณ์	บวงคำคง	สำนักงานพัฒนาชุมชนจังหวัดแม่ฮ่องสอน
๙๔	นาย ไชยยนต์	ไกรศรี	สำนักงานพัฒนาชุมชนจังหวัดยโสธร
๙๕	นาง เมธาวิ	มีศิริ	สำนักงานพัฒนาชุมชนจังหวัดยโสธร
๙๖	นาง เจนจิรา	ดอยยอ	สำนักงานพัฒนาชุมชนจังหวัดยะลา
๙๗	นาย สุระชัย	แฝงจันดา	สำนักงานพัฒนาชุมชนจังหวัดร้อยเอ็ด
๙๘	นาง วัชรภรณ์	สร้อยศิลา	สำนักงานพัฒนาชุมชนจังหวัดร้อยเอ็ด
๙๙	นางสาว รานี	แก้วสีขาว	สำนักงานพัฒนาชุมชนจังหวัดร้อยเอ็ด
๑๐๐	นางสาว พิษญาภา	รัตนเวฬุ	สำนักงานพัฒนาชุมชนจังหวัดร้อยเอ็ด
๑๐๑	นาง บุบผา	แก้วสน	สำนักงานพัฒนาชุมชนจังหวัดราชบุรี
๑๐๒	นาง อาทิตยา	बैंทอง	สำนักงานพัฒนาชุมชนจังหวัดลพบุรี
๑๐๓	นางสาว ภัทรภร	แก้วกระจ่าย	สำนักงานพัฒนาชุมชนจังหวัดลพบุรี
๑๐๔	นางสาว พิธิยา	ต้นวัชรพันธ์	สำนักงานพัฒนาชุมชนจังหวัดลำปาง
๑๐๕	นางสาว ภัทธีญา	สดชื่น	สำนักงานพัฒนาชุมชนจังหวัดลำปาง
๑๐๖	นาง บารณิศา	ต๋วยชัย	สำนักงานพัฒนาชุมชนจังหวัดลำพูน

ลำดับที่	ชื่อ - สกุล	สังกัด
๑๐๗	นาง ศุภกษิณ ไชยสิทธิ์	สำนักงานพัฒนาชุมชนจังหวัดเลย
๑๐๘	นาง เบญจวรรณ พรหมศิริ	สำนักงานพัฒนาชุมชนจังหวัดเลย
๑๐๙	นาง อรุณี ไชยพรรณา	สำนักงานพัฒนาชุมชนจังหวัดศรีสะเกษ
๑๑๐	นาย อัครวัฒน์ ชินพันธ์	สำนักงานพัฒนาชุมชนจังหวัดศรีสะเกษ
๑๑๑	นาง ยุภาวดี เนื้อทอง	สำนักงานพัฒนาชุมชนจังหวัดศรีสะเกษ
๑๑๒	นาย สุพัฒน์ ยงกุล	สำนักงานพัฒนาชุมชนจังหวัดศรีสะเกษ
๑๑๓	นาย พีรพงษ์ พิสิษฐพงศ์	สำนักงานพัฒนาชุมชนจังหวัดสกลนคร
๑๑๔	นาง วนิตา พรหมวิชัย	สำนักงานพัฒนาชุมชนจังหวัดสกลนคร
๑๑๕	นางสาว สุชีรา โบหวาน	สำนักงานพัฒนาชุมชนจังหวัดสงขลา
๑๑๖	นางสาว ฉัตรพิสุทธิ์ รักษ์วงศ์	สำนักงานพัฒนาชุมชนจังหวัดสงขลา
๑๑๗	นาย เอกสิทธิ์ จันทรวัฒน์นะ	สำนักงานพัฒนาชุมชนจังหวัดสงขลา
๑๑๘	นาย ฌรงค์ คงแจ่ม	สำนักงานพัฒนาชุมชนจังหวัดสตูล
๑๑๙	นางสาว ทิพย์วรรณ อุทกธารา	สำนักงานพัฒนาชุมชนจังหวัดสมุทรปราการ
๑๒๐	นางสาว นัฐวรรณ เทียนสิทธิ์	สำนักงานพัฒนาชุมชนจังหวัดสมุทรสาคร
๑๒๑	นาย เศรษฐวิชัย พิสิษฐพัฒน์นันท์	สำนักงานพัฒนาชุมชนจังหวัดสระบุรี
๑๒๒	นางสาว ภิญชिरาภา สุขเสริม	สำนักงานพัฒนาชุมชนจังหวัดสิงห์บุรี
๑๒๓	นางสาว หับทิม ม่วงทุ่ง	สำนักงานพัฒนาชุมชนจังหวัดสุโขทัย
๑๒๔	นาย สมศักดิ์ กู้เกียรติกำธร	สำนักงานพัฒนาชุมชนจังหวัดสุพรรณบุรี
๑๒๕	นาง ดวงเด่น รอดชุม	สำนักงานพัฒนาชุมชนจังหวัดสุราษฎร์ธานี
๑๒๖	นาง ละลินดา แดงก่อเกื้อ	สำนักงานพัฒนาชุมชนจังหวัดสุราษฎร์ธานี
๑๒๗	นาง สุมนซีพ ช่างชัย	สำนักงานพัฒนาชุมชนจังหวัดสุรินทร์
๑๒๘	นาง ขวัญแข อ่อนสำอางค์	สำนักงานพัฒนาชุมชนจังหวัดสุรินทร์
๑๒๙	นาง กนกวรรณ พากักดี	สำนักงานพัฒนาชุมชนจังหวัดสุรินทร์
๑๓๐	นางสาว ไพรินทร์ อินทรักษา	สำนักงานพัฒนาชุมชนจังหวัดหนองคาย
๑๓๑	นางสาว พวงผกา ช่างชัย	สำนักงานพัฒนาชุมชนจังหวัดหนองบัวลำภู
๑๓๒	นาง ณัฐกานต์ วงษ์ปาน	สำนักงานพัฒนาชุมชนจังหวัดอ่างทอง
๑๓๓	นาง พัชราภรณ์ ดวงมณี	สำนักงานพัฒนาชุมชนจังหวัดอำนาจเจริญ
๑๓๔	นาย อุทัย กุโรรัตน์	สำนักงานพัฒนาชุมชนจังหวัดอุดรธานี
๑๓๕	นาย สมเดช ทิมินกุล	สำนักงานพัฒนาชุมชนจังหวัดอุดรธานี
๑๓๖	นาย เพชรสงคราม ยิ้มเสงี่ยม	สำนักงานพัฒนาชุมชนจังหวัดอุดรธานี
๑๓๗	นาง สายเนตร อานู	สำนักงานพัฒนาชุมชนจังหวัดอุดรธานี
๑๓๘	นางสาว ตรีสวรรค์ พุ่มสวาท	สำนักงานพัฒนาชุมชนจังหวัดอุดรธานี
๑๓๙	นางสาว เสาวนีย์ บำรุงศรี	สำนักงานพัฒนาชุมชนจังหวัดอุทัยธานี
๑๔๐	นาย บพิตร วาหวิจารณ์	สำนักงานพัฒนาชุมชนจังหวัดอุบลราชธานี
๑๔๑	นาง จุฑาธิป วรรณสาย	สำนักงานพัฒนาชุมชนจังหวัดอุบลราชธานี
๑๔๒	นาง อรุณี โพธิ์สุชา	สำนักงานพัฒนาชุมชนจังหวัดอุบลราชธานี

รายชื่อผู้เข้ารับการอบรมรุ่นที่ ๒ จำนวน ๑๔๑ คน

ลำดับที่	ชื่อ - สกุล	สังกัด
๑๔๓	นาย กฤษณา สาคร	กองแผนงาน
๑๔๔	นาย พิเศษ นันตะห่มัน	กองการเจ้าหน้าที่
๑๔๕	นางสาว วรรณพร บุญมี	ศูนย์สารสนเทศเพื่อการพัฒนาชุมชน
๑๔๖	นางสาว จินตนา สายสอน	สถาบันการพัฒนาชุมชน
๑๔๗	นางสาว ปฐมพร คงสมบูรณ์	สถาบันการพัฒนาชุมชน
๑๔๘	นาย อติศักดิ์ แหวนสูงเนิน	สถาบันการพัฒนาชุมชน
๑๔๙	นางสาว ณีภุชฌิญา ยะใหม่วงศ์	สำนักงานกองทุนพัฒนาบทบาทสตรี
๑๕๐	นางสาว อำพา ดวงเนตร	สำนักงานเลขานุการกรม
๑๕๑	นาย ธีรยุทธ เปลี่ยนผัน	สำนักพัฒนาทุนและองค์การการเงินชุมชน
๑๕๒	นาย สมศักดิ์ สงนาค	สำนักตรวจราชการ
๑๕๓	นาย สุมิตร พันเรืองเดช	สำนักส่งเสริมภูมิปัญญาท้องถิ่นและวิสาหกิจชุมชน
๑๕๔	นางสาว พิมพ์ชนา พิชาทันธโกศล	สำนักเสริมสร้างความเข้มแข็งชุมชน
๑๕๕	นาง งามลวรรณ ฉายบัณดิษฐ์	สำนักงานพัฒนาชุมชนจังหวัดกระบี่
๑๕๖	นางสาว มณีรัตน์ สิทธิฤกษ์	สำนักงานพัฒนาชุมชนจังหวัดกาญจนบุรี
๑๕๗	นาง อุษณีย์ ทิริรัมย์	สำนักงานพัฒนาชุมชนจังหวัดกาญจนบุรี
๑๕๘	นาง วารุณี กองสำลี	สำนักงานพัฒนาชุมชนจังหวัดกาฬสินธุ์
๑๕๙	นาย วิยะ บุ่งวิเศษ	สำนักงานพัฒนาชุมชนจังหวัดกาฬสินธุ์
๑๖๐	นาย สมพงษ์ ตระระแจ่ม	สำนักงานพัฒนาชุมชนจังหวัดกาฬสินธุ์
๑๖๑	นางสาว ลีลา ศิริบุตร	สำนักงานพัฒนาชุมชนจังหวัดกำแพงเพชร
๑๖๒	นางสาว จีระพา เรืองบุญ	สำนักงานพัฒนาชุมชนจังหวัดกำแพงเพชร
๑๖๓	นาย เทพนิกร ศรีโย	สำนักงานพัฒนาชุมชนจังหวัดขอนแก่น
๑๖๔	นางสาว อุมมาพร หล้าจันทร์	สำนักงานพัฒนาชุมชนจังหวัดขอนแก่น
๑๖๕	นางสาว บุญญาดา วิสีลา	สำนักงานพัฒนาชุมชนจังหวัดขอนแก่น
๑๖๖	นางสาว นกยูง อนุสุนทร	สำนักงานพัฒนาชุมชนจังหวัดขอนแก่น
๑๖๗	นาย สุชาติ รักขันธ์แก้ว	สำนักงานพัฒนาชุมชนจังหวัดจันทบุรี
๑๖๘	สื่บเอก สมพงษ์ นาคสาคร	สำนักงานพัฒนาชุมชนจังหวัดฉะเชิงเทรา
๑๖๙	นาง วันวิสา ทองหาญ	สำนักงานพัฒนาชุมชนจังหวัดฉะเชิงเทรา
๑๗๐	นางสาว ศิรินทรา ดวงนภา	สำนักงานพัฒนาชุมชนจังหวัดชลบุรี
๑๗๑	นาย ธานี คุรุโรโรงษ์	สำนักงานพัฒนาชุมชนจังหวัดชัยนาท
๑๗๒	นาย สิริวิวัฒน์ ศรีวัฒนโชติกุล	สำนักงานพัฒนาชุมชนจังหวัดชัยภูมิ
๑๗๓	นาง นกมล กระจงกลอง	สำนักงานพัฒนาชุมชนจังหวัดเชียงราย
๑๗๔	นางสาว ฐิติภา โอบาน	สำนักงานพัฒนาชุมชนจังหวัดเชียงราย
๑๗๕	นางสาว ทศวัย โฉสุภ	สำนักงานพัฒนาชุมชนจังหวัดเชียงราย
๑๗๖	นางสาว อารดา ชูสุภ	สำนักงานพัฒนาชุมชนจังหวัดเชียงใหม่
๑๗๗	นางสาว ภัททิยา นามทอง	สำนักงานพัฒนาชุมชนจังหวัดเชียงใหม่
๑๗๘	นาย ปรวิษฐ์ นันดี	สำนักงานพัฒนาชุมชนจังหวัดเชียงใหม่

1/10/2561

ลำดับที่	ชื่อ - สกุล	สังกัด
๑๗๙	นาง สุนันท์ จันทร์สว่าง	สำนักงานพัฒนาชุมชนจังหวัดเชียงใหม่
๑๘๐	นาง ดารุณี ทองชัย	สำนักงานพัฒนาชุมชนจังหวัดตรัง
๑๘๑	นาง จิตรวรรณ ศิริประเสริฐ	สำนักงานพัฒนาชุมชนจังหวัดตรัง
๑๘๒	นาย เอกลักษณ์ กิตติรัชกุล	สำนักงานพัฒนาชุมชนจังหวัดตาก
๑๘๓	นาง ศุภรดา จักรวิกรม	สำนักงานพัฒนาชุมชนจังหวัดนครนายก
๑๘๔	นางสาว โรสินี ทองดอนเหมือน	สำนักงานพัฒนาชุมชนจังหวัดนครปฐม
๑๘๕	นาย ศิริชัย ธนะอุตร	สำนักงานพัฒนาชุมชนจังหวัดนครพนม
๑๘๖	นางสาว กันต์ถนิษฐ ก้านเทียน	สำนักงานพัฒนาชุมชนจังหวัดนครราชสีมา
๑๘๗	นาง วรรณศิริ นพรัตน์	สำนักงานพัฒนาชุมชนจังหวัดนครราชสีมา
๑๘๘	นาย ญัฐวัฒน์ ขนาวุฒิโรจน์	สำนักงานพัฒนาชุมชนจังหวัดนครราชสีมา
๑๘๙	นาย สุรียน สุวรรณโคตร	สำนักงานพัฒนาชุมชนจังหวัดนครราชสีมา
๑๙๐	สืบทำรวจเอก มนต์ชัย สุขอนันต์	สำนักงานพัฒนาชุมชนจังหวัดนครศรีธรรมราช
๑๙๑	นางสาว สุนันทา เนียมรัตน์	สำนักงานพัฒนาชุมชนจังหวัดนครศรีธรรมราช
๑๙๒	นางสาว ชัชฎารพีร์ อำนกมณี	สำนักงานพัฒนาชุมชนจังหวัดนครศรีธรรมราช
๑๙๓	นางสาว สุตินา ธรรมโชติ	สำนักงานพัฒนาชุมชนจังหวัดนครศรีธรรมราช
๑๙๔	นาย วสุยล ครุยทอง	สำนักงานพัฒนาชุมชนจังหวัดนครศรีธรรมราช
๑๙๕	นางสาว รุจิราพร หงษ์ทอง	สำนักงานพัฒนาชุมชนจังหวัดนครสวรรค์
๑๙๖	นางสาว นฤพร เพ็ชร์สังฆาต	สำนักงานพัฒนาชุมชนจังหวัดนครสวรรค์
๑๙๗	นาย เกียรติบุญลือ สังข์เงิน	สำนักงานพัฒนาชุมชนจังหวัดนครสวรรค์
๑๙๘	นางสาว นิรัตน์ เกื้อแสง	สำนักงานพัฒนาชุมชนจังหวัดนนทบุรี
๑๙๙	นาย จักรพงศ์ นวลโย	สำนักงานพัฒนาชุมชนจังหวัดนราธิวาส
๒๐๐	นางสาว มาลิน พรหมสกุล	สำนักงานพัฒนาชุมชนจังหวัดนราธิวาส
๒๐๑	นางสาว นรากร วنوانิ	สำนักงานพัฒนาชุมชนจังหวัดน่าน
๒๐๒	นาย สมคิด ใหม่ตา	สำนักงานพัฒนาชุมชนจังหวัดน่าน
๒๐๓	นาง วิจิตรา ศรีตระกูลบุตร	สำนักงานพัฒนาชุมชนจังหวัดบุรีรัมย์
๒๐๔	นาง วนาภรณ์ มิสา	สำนักงานพัฒนาชุมชนจังหวัดบุรีรัมย์
๒๐๕	นาย สมประเสริฐ สดกลาง	สำนักงานพัฒนาชุมชนจังหวัดบุรีรัมย์
๒๐๖	สืบทำรวจโทหญิง อุไรวรรณ อุทัยนาง	สำนักงานพัฒนาชุมชนจังหวัดปทุมธานี
๒๐๗	นางสาว ชอฟ้า เขียมสกุล	สำนักงานพัฒนาชุมชนจังหวัดประจวบคีรีขันธ์
๒๐๘	นาง จงจินต์ ตั้งตระกูลเดชา	สำนักงานพัฒนาชุมชนจังหวัดปราจีนบุรี
๒๐๙	นาง มารีย์ โตะหะ	สำนักงานพัฒนาชุมชนจังหวัดปัตตานี
๒๑๐	นางสาว ยามีล๊ะ แกะจ๊ะ	สำนักงานพัฒนาชุมชนจังหวัดปัตตานี
๒๑๑	นาง จิรลักษณ์ จันท์ดิษฐพงษ์	สำนักงานพัฒนาชุมชนจังหวัดปัตตานี
๒๑๒	นาง กาญจนา เหลืองวิเศษ	สำนักงานพัฒนาชุมชนจังหวัดพระนครศรีอยุธยา
๒๑๓	นางสาว นาวิญา นวลศรี	สำนักงานพัฒนาชุมชนจังหวัดพระนครศรีอยุธยา
๒๑๔	นาย จุฬพัฒน์ อ่อนน้อย	สำนักงานพัฒนาชุมชนจังหวัดพระนครศรีอยุธยา
๒๑๕	นางสาว พิมพ์ใจ จันอภาส	สำนักงานพัฒนาชุมชนจังหวัดพะเยา

ลำดับที่	ชื่อ - สกุล	สังกัด
๒๑๖	นางสาว อนินทิตา ศุภวัฒน์กิจ	สำนักงานพัฒนาชุมชนจังหวัดพังงา
๒๑๗	นาย ธีระวัฒน์ พงศาปาน	สำนักงานพัฒนาชุมชนจังหวัดพัทลุง
๒๑๘	นาง สายพิน รอดพูล	สำนักงานพัฒนาชุมชนจังหวัดพัทลุง
๒๑๙	นาง ชนกวนันท์ กล่อมจิตต์	สำนักงานพัฒนาชุมชนจังหวัดพิจิตร
๒๒๐	นาง สายชล สุวรรณเชษฐ์	สำนักงานพัฒนาชุมชนจังหวัดพิจิตร
๒๒๑	นาง นุชนารถ ศรีตาแสน	สำนักงานพัฒนาชุมชนจังหวัดพิษณุโลก
๒๒๒	นาย อำนวย คำเขียน	สำนักงานพัฒนาชุมชนจังหวัดเพชรบุรี
๒๒๓	นางสาว นพพร แชนมสีม่วง	สำนักงานพัฒนาชุมชนจังหวัดเพชรบูรณ์
๒๒๔	นาย เกรียงไกร โล่ห์สุวรรณ	สำนักงานพัฒนาชุมชนจังหวัดเพชรบูรณ์
๒๒๕	นาย เสกสรรค์ กาศโอสถ	สำนักงานพัฒนาชุมชนจังหวัดแพร่
๒๒๖	นางสาว นภัทร แสนดำรง	สำนักงานพัฒนาชุมชนจังหวัดแพร่
๒๒๗	นาง จินตนา นนมใส	สำนักงานพัฒนาชุมชนจังหวัดภูเก็ต
๒๒๘	นาย อนุสรณ์ ภูมิภักดิ์	สำนักงานพัฒนาชุมชนจังหวัดมหาสารคาม
๒๒๙	นางสาว กรรณิกา ดวงสุพรรณ	สำนักงานพัฒนาชุมชนจังหวัดมหาสารคาม
๒๓๐	นาย สมระลึก สุระมาศ	สำนักงานพัฒนาชุมชนจังหวัดมหาสารคาม
๒๓๑	ว่าที่ร้อยตรี สมนึก จิตอามาศย์	สำนักงานพัฒนาชุมชนจังหวัดมุกดาหาร
๒๓๒	นาง สลักจิต เต็งรัตนไพบุลย์	สำนักงานพัฒนาชุมชนจังหวัดยโสธร
๒๓๓	นางสาว ศิริรัตน์ คงทอง	สำนักงานพัฒนาชุมชนจังหวัดยะลา
๒๓๔	นาย เอกรัตน์ รุ่งรัตนพงษ์พร	สำนักงานพัฒนาชุมชนจังหวัดยะลา
๒๓๕	นาย ศักดา ศิวีแว่น	สำนักงานพัฒนาชุมชนจังหวัดร้อยเอ็ด
๒๓๖	นาย สมรรถกมล ลาน้ำเที่ยง	สำนักงานพัฒนาชุมชนจังหวัดร้อยเอ็ด
๒๓๗	นาง วาทีณี น้ำยาทอง	สำนักงานพัฒนาชุมชนจังหวัดร้อยเอ็ด
๒๓๘	นาง สุชาดา กิจการ	สำนักงานพัฒนาชุมชนจังหวัดระนอง
๒๓๙	นาย อุดมศักดิ์ กิ่งจำปา	สำนักงานพัฒนาชุมชนจังหวัดระยอง
๒๔๐	นางสาว ชุติมา กลุ่มเกลี้ยง	สำนักงานพัฒนาชุมชนจังหวัดราชบุรี
๒๔๑	นางสาว จันทิรา ขวาลสันตติ	สำนักงานพัฒนาชุมชนจังหวัดลพบุรี
๒๔๒	นาย สุพจน์ จันตะมะ	สำนักงานพัฒนาชุมชนจังหวัดลำปาง
๒๔๓	นาง สุปัญญา วิรัตน์เกษ	สำนักงานพัฒนาชุมชนจังหวัดลำปาง
๒๔๔	นาง แสงระวี มูลเทพ	สำนักงานพัฒนาชุมชนจังหวัดลำพูน
๒๔๕	นางสาว ขลธิษา เชื้อบุญมี	สำนักงานพัฒนาชุมชนจังหวัดเลย
๒๔๖	นาง ณีภูษิต ตั้งพิทักษ์ไกร	สำนักงานพัฒนาชุมชนจังหวัดศรีสะเกษ
๒๔๗	นางสาว นฤมล ไสยพันธ์	สำนักงานพัฒนาชุมชนจังหวัดศรีสะเกษ
๒๔๘	นางสาว ภัทร์พิชชา ทองเทพ	สำนักงานพัฒนาชุมชนจังหวัดศรีสะเกษ
๒๔๙	นางสาว ณีฎวรรณ วิชชธรรม	สำนักงานพัฒนาชุมชนจังหวัดศรีสะเกษ
๒๕๐	นาง อัจฉราพร ผาสุขล้า	สำนักงานพัฒนาชุมชนจังหวัดสกลนคร
๒๕๑	นาย วิลัยศิริ ไชยสัง	สำนักงานพัฒนาชุมชนจังหวัดสกลนคร
๒๕๒	นาง ศุภรี ดวงมะลิ	สำนักงานพัฒนาชุมชนจังหวัดสงขลา

ลำดับที่		ชื่อ - สกุล		สังกัด
๒๕๓	นาง	จรินทร์	อรุณพันธ์	สำนักงานพัฒนาชุมชนจังหวัดสงขลา
๒๕๔	นาย	มนตรี	กิมาคม	สำนักงานพัฒนาชุมชนจังหวัดสงขลา
๒๕๕	นาย	สุรศักดิ์	พรหมชาติ	สำนักงานพัฒนาชุมชนจังหวัดสงขลา
๒๕๖	นาย	พฤติพงศ์	พิศาลวีชรินทร์	สำนักงานพัฒนาชุมชนจังหวัดสตูล
๒๕๗	นาย	ณัฐกิตต์	สตันน้อย	สำนักงานพัฒนาชุมชนจังหวัดสตูล
๒๕๘	นาง	จิราบุษ	เพชรคง	สำนักงานพัฒนาชุมชนจังหวัดสมุทรสงคราม
๒๕๙	นาย	สมจิตร	สังข์ชม	สำนักงานพัฒนาชุมชนจังหวัดสระแก้ว
๒๖๐	นางสาว	วันวิสาข์	ศรีศักดิ์วิชัย	สำนักงานพัฒนาชุมชนจังหวัดสระบุรี
๒๖๑	นาย	สุภกิจจน์	หมื่นขำ	สำนักงานพัฒนาชุมชนจังหวัดสระบุรี
๒๖๒	นางสาว	จุฑารัตน์	เอี่ยมสอาด	สำนักงานพัฒนาชุมชนจังหวัดสุโขทัย
๒๖๓	นางสาว	ศรันยา	วัฒนธงทอง	สำนักงานพัฒนาชุมชนจังหวัดสุโขทัย
๒๖๔	นางสาว	สุภาภรณ์	วงษ์วิจารณ์	สำนักงานพัฒนาชุมชนจังหวัดสุพรรณบุรี
๒๖๕	นาย	ธรรมรงค์	จิตนุ้ม	สำนักงานพัฒนาชุมชนจังหวัดสุราษฎร์ธานี
๒๖๖	ว่าที่ร้อยตรีหญิง	กนกลักษณ์	มีช่วง	สำนักงานพัฒนาชุมชนจังหวัดสุราษฎร์ธานี
๒๖๗	นาง	สิระชา	นันท์ไสย์	สำนักงานพัฒนาชุมชนจังหวัดสุรินทร์
๒๖๘	พันจ่าอากาศโท	สุรพงษ์	แทนดี	สำนักงานพัฒนาชุมชนจังหวัดสุรินทร์
๒๖๙	นาย	บุญชัย	เก่งกล้า	สำนักงานพัฒนาชุมชนจังหวัดสุรินทร์
๒๗๐	นาย	ชาลี	ชูชี	สำนักงานพัฒนาชุมชนจังหวัดสุรินทร์
๒๗๑	นางสาว	บราจค์ทิพย์	เซาะจอยหอ	สำนักงานพัฒนาชุมชนจังหวัดหนองคาย
๒๗๒	นางสาว	ศุราวัลย์	พิมพ์โคตร	สำนักงานพัฒนาชุมชนจังหวัดหนองบัวลำภู
๒๗๓	นาย	เดชา	จันทกร	สำนักงานพัฒนาชุมชนจังหวัดอำนาจเจริญ
๒๗๔	นาง	วนิดา	นาคนาคา	สำนักงานพัฒนาชุมชนจังหวัดอุดรธานี
๒๗๕	นางสาว	นิชาภา	พินิจมนตรี	สำนักงานพัฒนาชุมชนจังหวัดอุดรธานี
๒๗๖	นางสาว	อภุช	อัมวรรณ	สำนักงานพัฒนาชุมชนจังหวัดอุดรธานี
๒๗๗	นาง	ณัฐนิชา	ลาลี	สำนักงานพัฒนาชุมชนจังหวัดอุดรธานี
๒๗๘	นางสาว	วริศร่าไพ	ศักลอ	สำนักงานพัฒนาชุมชนจังหวัดอุดรดิตรต์
๒๗๙	นางสาว	รัตนา	อ่อนกลิ่น	สำนักงานพัฒนาชุมชนจังหวัดอุดรดิตรต์
๒๘๐	นาย	วินัย	บัวชูก้าน	สำนักงานพัฒนาชุมชนจังหวัดอุทัยธานี
๒๘๑	นาง	ฐิติบุษ	นามกุล	สำนักงานพัฒนาชุมชนจังหวัดอุบลราชธานี
๒๘๒	นางสาว	สาวิตรี	อุดมพันธ์	สำนักงานพัฒนาชุมชนจังหวัดอุบลราชธานี
๒๘๓	นาย	ประจวบ	ประพันธ์	สำนักงานพัฒนาชุมชนจังหวัดอุบลราชธานี

\*\*\*\*\*

10/11/25



รายละเอียดการเตรียมตัวสำหรับผู้เข้ารับการฝึกอบรม  
 โครงการฝึกอบรมหลักสูตรนักบริหารงานพัฒนาชุมชน (นบพ.)  
 ประจำปีงบประมาณ พ.ศ. ๒๕๖๓

~~~~~

กลุ่มเป้าหมายโครงการฝึกอบรมหลักสูตรนักบริหารงานพัฒนาชุมชน (นบพ.) คือ ผู้ได้รับการคัดเลือก  
 เข้ารับการอบรมหลักสูตรนักบริหารงานพัฒนาชุมชน (นบพ.) ประจำปีงบประมาณ พ.ศ. ๒๕๖๓ ตามประกาศ  
 กรมการพัฒนาชุมชน ลงวันที่ ๒๓ มิถุนายน พ.ศ. ๒๕๖๓ เรื่อง รายชื่อข้าราชการผู้ได้รับคัดเลือกเข้ารับการ  
 อบรมหลักสูตรนักบริหารงานพัฒนาชุมชน (นบพ.) ประจำปีงบประมาณ พ.ศ. ๒๕๖๓ จำนวนทั้งสิ้น ๒๘๓ คน  
 เข้ารับการฝึกอบรมตามลำดับ ดังนี้

รุ่นที่ ๑ ลำดับที่ ๑ - ๑๔๒ จำนวน ๑๔๒ คน เข้ารับการฝึกอบรมระหว่างวันที่ ๑๙ สิงหาคม -  
 ๗ กันยายน ๒๕๖๓ ณ ศูนย์ศึกษาและพัฒนาชุมชนชลบุรี อำเภอเมืองชลบุรี จังหวัดชลบุรี

รุ่นที่ ๒ ลำดับที่ ๑๔๓ - ๒๘๓ จำนวน ๑๔๑ คน เข้ารับการฝึกอบรมระหว่างวันที่ ๑๐ - ๒๙ กันยายน  
 ๒๕๖๓ ณ ศูนย์ศึกษาและพัฒนาชุมชนชลบุรี อำเภอเมืองชลบุรี จังหวัดชลบุรี

๑. เครื่องแต่งกาย

เครื่องแบบ/ชุดระหว่างฝึกอบรม

สำหรับผู้เข้าอบรม (ชาย)

๑.๑ การแต่งเครื่องแบบข้าราชการ (ทุกวันจันทร์ เว้นแต่ทางโครงการฯ  
 จะกำหนดให้สอดคล้องกับกิจกรรม)

- เครื่องแบบข้าราชการสีทากีแขนยาว คอพับ
- รองเท้าหนังหรือหนังเทียมหุ้มข้อหรือหุ้มส้นสีดำไม่มีลวดลาย

๑.๒ ชุดแต่งกายระหว่างฝึกอบรม

- ชุดผ้าไทยสุภาพ

๑.๓ ชุดออกกำลังกาย

- ชุดกีฬา เสื้อยืดสีขาวไม่มีลวดลาย กางเกงวอร์มขายาวสีดำ หรือ สีกรมท่า
- รองเท้ากีฬาสีขาวไม่มีลวดลาย

สำหรับผู้เข้าอบรม (หญิง)

๑.๔ การแต่งเครื่องแบบข้าราชการ (ทุกวันจันทร์ เว้นแต่ทางโครงการฯ  
 จะกำหนดให้สอดคล้องกับกิจกรรม)

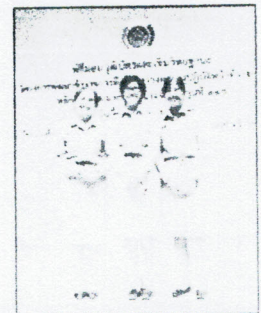
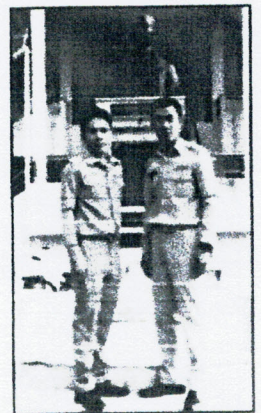
- เครื่องแบบข้าราชการสีทากีแขนยาว คอพับ กระโปรงคลุมเข่า
- รองเท้าหนังหรือหนังเทียมสีดำไม่มีลวดลาย
- สันสูงความสูงไม่เกิน ๑๐ เซนติเมตร
- สำหรับผู้ไว้ผมยาวให้จัดเตรียมโบว์/ตาข่ายสำหรับรวบผมให้มีความเรียบร้อย

๑.๕ ชุดแต่งกายระหว่างฝึกอบรม

- ชุดผ้าไทยสุภาพ

๑.๖ ชุดออกกำลังกาย

- ชุดกีฬา เสื้อยืดสีขาวไม่มีลวดลาย กางเกงวอร์มขายาวสีดำ หรือ สีกรมท่า
- รองเท้ากีฬาสีขาวไม่มีลวดลาย



## ๒. อุปกรณ์สนับสนุนการเรียนรู้ส่วนบุคคล

เครื่องคอมพิวเตอร์โน้ตบุ๊ก หูฟัง หรืออื่นๆ ที่จำเป็นต่อการเรียนรู้ตลอดหลักสูตร

## ๓. ของใช้ส่วนตัว

สบู่ ยาสีฟัน แชมพู หน้ากากอนามัย หน้ากากผ้า เจลล้างมือ ร่ม ฯลฯ

## ๔. ยารักษาโรค

โครงการฯ ได้จัดเตรียมเฉพาะยาสามัญประจำบ้าน สำหรับผู้ที่มีโรคประจำตัวขอให้เตรียมยารักษาโรคประจำตัวให้พร้อม

## ๕. ข้อปฏิบัติและระเบียบเบื้องต้นในการฝึกอบรม

- ๑) เมื่อเข้าสู่กระบวนการฝึกอบรม ผู้ที่นำรถยนต์มา ไม่อนุญาตให้นำรถยนต์ออกนอกสถานที่ฝึกอบรม โดยเด็ดขาด ยกเว้นมีเหตุฉุกเฉินจะอนุญาตเป็นรายกรณี
- ๒) ให้ปฏิบัติตามแนวทางปฏิบัติการฝึกอบรมตามหลักสูตรกำหนดอย่างเคร่งครัด
- ๓) ปฏิบัติตนตามระเบียบวิทยาลัยการพัฒนารวมชน อย่างเคร่งครัด
- ๔) ไม่อนุญาตให้บุคคลภายนอกเข้ามาพักในสถานที่ฝึกอบรม
- ๕) สวมใส่หน้ากากอนามัย/หน้ากากผ้า ตลอดระยะเวลาการฝึกอบรม

## ๖. กำหนดการรายงานตัว และการฝึกอบรม

สามารถรายงานตัวเข้าพักได้ล่วงหน้า ๑ วัน ระหว่างเวลา ๑๒.๐๐ - ๒๐.๐๐ น. เพื่อความสะดวกและเรียบร้อย ทางโครงการฯ เป็นผู้บริหารจัดการการเข้าพัก (ทางโครงการฯ ไม่ได้จัดเตรียมอาหารเย็นไว้ให้)

หมายเหตุ หากมีความไม่สะดวกในการเข้าพัก รวมถึงการใช้ที่พักในระหว่างการฝึกอบรมสามารถติดต่อ นายศิววิทย์ อาชวปิ่นชร์จร ตำแหน่ง ผู้ช่วยผู้อำนวยการวิทยาลัยการพัฒนารวมชน โทร. ๐๙๑ - ๑๘๐ - ๖๕๕๕

## ๗. ช่องทางการติดต่อสื่อสาร ระหว่างวิทยาลัยการพัฒนารวมชนและผู้อบรม

๗.๑ Facebook “วิทยาลัยการพัฒนารวมชน”

๗.๒ LINE Application >> QR Code ไลน์กลุ่ม

Scan QR Code  
เพื่อเข้าไลน์กลุ่ม



นบพ. รุ่นที่ ๑/๖๓



นบพ. รุ่นที่ ๒/๖๓

## ๘. กรอกประวัติผู้เข้ารับการฝึกอบรมหลักสูตรนักบริหารงานพัฒนารวมชน (นบพ.)

Scan QR Code  
เพื่อกรอกประวัติ



นบพ. รุ่นที่ ๑/๖๓



นบพ. รุ่นที่ ๒/๖๓

\*\*ขอความร่วมมือกรอกประวัติ Online ให้แล้วเสร็จ ภายในวันศุกร์ที่ ๗ สิงหาคม ๒๕๖๓

## ๙. รายชื่อเจ้าหน้าที่โครงการฝึกอบรมหลักสูตรนักบริหารงานพัฒนาชุมชน

|                                             |                                                                                  |
|---------------------------------------------|----------------------------------------------------------------------------------|
| ๙.๑ นายเอกราช ญาณอุบล (ผอ.บอย)              | ตำแหน่ง ผู้อำนวยการวิทยาลัยการพัฒนารัฐวิทย์<br>เบอร์โทรศัพท์ ๐๘-๙๙๒๑-๓๙๖๔        |
| ๙.๒ นายศิววิทย์ อาชวปิ่นธร (หมู)            | ตำแหน่ง ผู้ช่วยผู้อำนวยการวิทยาลัยการพัฒนารัฐวิทย์<br>เบอร์โทรศัพท์ ๐๙-๑๑๘๐-๖๕๕๕ |
| ๙.๓ นางชนัญญา ภูระหงษ์ (อ้อ)                | ตำแหน่ง ผู้ช่วยผู้อำนวยการวิทยาลัยการพัฒนารัฐวิทย์<br>เบอร์โทรศัพท์ ๐๖-๓๙๑๙-๔๑๙๑ |
| ๙.๔ นางสาวจินตนา สายสอน (ก้อย)              | ตำแหน่ง นักจัดการงานทั่วไปชำนาญการ<br>เบอร์โทรศัพท์ ๐๘-๑๔๙๐-๖๓๕๓                 |
| ๙.๕ นางสาวปฐมพร คงสมบูรณ์ (ย้อย)            | ตำแหน่ง นักทรัพยากรบุคคลชำนาญการ<br>เบอร์โทรศัพท์ ๐๙-๐๐๙๖-๙๙๖๒                   |
| ๙.๖ นายชวลิต ธรรมวิเศษ (โบว์ลิ่ง)           | ตำแหน่ง นักทรัพยากรบุคคลชำนาญการ<br>เบอร์โทรศัพท์ ๐๘-๑๒๐๔-๔๘๒๕                   |
| ๙.๗ นายพิเชษฐ หลินมา (เซเต้)                | ตำแหน่ง นักทรัพยากรบุคคลปฏิบัติการ<br>เบอร์โทรศัพท์ ๐๙-๐๐๙๖-๙๙๖๒                 |
| ๙.๘ นายผดุงศักดิ์ กลั่นภูมิศรี (เจ๋ง)       | ตำแหน่ง เจ้าพนักงานธุรการชำนาญงาน<br>เบอร์โทรศัพท์ ๐๙-๐๙๘๒-๑๑๔๐                  |
| ๙.๙ ว่าที่ร้อยตรีหญิงจันทร์จิรา ปาโท (กุ่ม) | ตำแหน่ง นักทรัพยากรบุคคล<br>เบอร์โทรศัพท์ ๐๖๒-๓๙๘๗๙๘๗                            |

## ๑๐. ติดต่อหน่วยงาน

### ๑๐.๑ ส่วนกลาง

สถาบันการพัฒนาชุมชน กรมการพัฒนาชุมชน

ศูนย์ราชการเฉลิมพระเกียรติ ๘๐ พรรษา ๕ ธันวาคม ๒๕๕๐ อาคารรัฐประศาสนภักดี  
ชั้น ๕ ถนนแจ้งวัฒนะ แขวงทุ่งสองห้อง เขตหลักสี่ กทม. ๑๐๒๑๐

[www.train.co.th](http://www.train.co.th) โทรสาร ๐๒ - ๑๔๓๘๙๑๖ (คุณพันธิภา ขุมเพชร)

### ๑๐.๒ สถานที่ฝึกอบรม

ศูนย์ศึกษาและพัฒนาชุมชนชลบุรี อำเภอเมืองชลบุรี จังหวัดชลบุรี

ที่อยู่ ๑๖๒ หมู่ที่ ๒ ถนนบ้านสวน - สุขุมวิท ๑๓ ตำบลบ้านสวน อำเภอเมืองชลบุรี  
จังหวัดชลบุรี ๒๐๐๐๐

โทรศัพท์/โทรสาร ๐๓๘ - ๒๓๕ ๒๔๙

แผนที่



แผนที่ภาคเหนือ  
ศูนย์ศึกษาและพัฒนาชุมชนบุรีรัมย์



บุรีรัมย์

แบบตอบรับเข้ารับการฝึกอบรม  
 โครงการฝึกอบรมหลักสูตรนักบริหารงานพัฒนาชุมชน (นบพ.)  
 รุ่นที่ ..... ประจำปีงบประมาณ พ.ศ. ๒๕๖๓  
 ระหว่างวันที่ .....

ณ ศูนย์ศึกษาและพัฒนาชุมชนชลบุรี อำเภอเมืองชลบุรี จังหวัดชลบุรี

\*\*\*\*\*

ชื่อ-สกุล.....ตำแหน่ง.....  
 สังกัด.....จังหวัด.....  
 เบอร์โทรศัพท์.....E-mail.....

๑. ตอบรับเข้าร่วมฝึกอบรมโครงการ ฯ

- สามารถเข้าร่วมฝึกอบรมโครงการ ฯ ได้
- ไม่สามารถเข้าร่วมโครงการฯ ได้ ระบุเหตุผล.....

๒. ที่พัก

- ประสงค์เข้าพักล่วงหน้าในวันที่ ..... เดือน..... ๒๕๖๓  
 (สามารถรายงานตัวเข้าพักล่วงหน้าได้ ๑ วัน ระหว่างเวลา ๑๒.๐๐ - ๒๐.๐๐ น.)
- ไม่ประสงค์เข้าพักล่วงหน้า

๓. อาหาร

- ปกติ
- อิสลาม
- มังสวิรัติ
- แพ้อาหาร ระบุ.....

๔. โรคประจำตัว

- มี (ระบุ).....
- ไม่มี

ลงชื่อ.....  
 (.....)

หมายเหตุ : ส่งแบบตอบรับให้กรรมการพัฒนาชุมชน ทางระบบ OA วิทยาลัยการพัฒนาชุมชน  
 ภายในวันศุกร์ที่ ๗ สิงหาคม ๒๕๖๓  
 ผู้ประสานงาน นางสาวจินตนา สายสอน ตำแหน่ง นักจัดการงานทั่วไปชำนาญการ  
 หมายเลขโทรศัพท์ ๐๘ ๓๔๙๐ ๖๓๕๓