

คู่มือการติดตั้งและการทำงานของโปรแกรมป้องกันไวรัสคอมพิวเตอร์

ESET Endpoint Security เวอร์ชัน 9.0 และ 10

ปีงบประมาณ พ.ศ. ๒๕๖๖

สำหรับ

กรมการพัฒนาชุมชน

สำนักงานพัฒนาชุมชนจังหวัด สำนักงานพัฒนาชุมชนอำเภอ
ศูนย์ศึกษาและพัฒนาชุมชน และวิทยาลัยการพัฒนาชุมชน

นำเสนอโดย

บริษัท ณะนิชา ดีไซน์ จำกัด

Nanicha Design Co.,Ltd.



แนวทางการตั้งชื่อคอมพิวเตอร์ (Computer Name) และกำหนดเวิร์กกรุป (Workgroup)

แนวทางการตั้งชื่อคอมพิวเตอร์ (Computer Name) และกำหนดเวิร์กกรุป (Workgroup)

เพื่อให้สะดวกต่อการบริหารจัดการ สำหรับระบบบริหารจัดการจากส่วนกลาง หรือโปรแกรมที่ทำหน้าที่ควบคุมและบริหารจัดการแบบรวมศูนย์ (Software Management Console) ต้องดำเนินการกำหนดชื่อย่อ (Computer Name) และ Workgroup สำหรับหน่วยงานนั้นๆ ตัวอย่างเช่น

ตัวอย่างระดับจังหวัด

- จังหวัดอำนาจเจริญ รหัสจังหวัด อจ_76 หรือ ACR_76
- ฝ่ายอำนวยการ รหัส 91 ชื่อคอมพิวเตอร์ คือ
- อจ_769101 หรือ ACR_769101
- เลข 2 หลักหลัง เป็นการรันจำนวนเครื่องในแต่ละจังหวัด และแต่ละฝ่าย

ตัวอย่างระดับอำเภอ

- จังหวัดอำนาจเจริญ รหัสจังหวัด อจ_76 หรือ ACR_76
- รหัสอำเภอเมืองฯ 01 ชื่อคอมพิวเตอร์ คือ
- อจ_760101 หรือ ACR_760101
- เลข 2 หลักหลัง เป็นการรันจำนวนเครื่องในแต่ละอำเภอ

แนวทางการตั้งชื่อคอมพิวเตอร์ (Computer Name) และกำหนดเวิร์กกรุป (Workgroup)

การกำหนดรหัสกลุ่มงาน/งาน ดังนี้

กลุ่มงาน/ฝ่าย สำนักงานพัฒนาชุมชนจังหวัด		
1	พัฒนาการจังหวัด และฝ่ายอำนวยการ	รหัส 91
2	กลุ่มงานยุทธศาสตร์การพัฒนาชุมชน	รหัส 92
3	กลุ่มงานสารสนเทศการพัฒนาชุมชน	รหัส 93
4	กลุ่มงานส่งเสริมการพัฒนาชุมชน	รหัส 94

แนวทางการตั้งชื่อคอมพิวเตอร์ (Computer Name) และกำหนดเวิร์กกรุป (Workgroup)

การกำหนดรหัสจังหวัด ดังนี้

ลำดับที่	สำนักงาน	ชื่อย่อ		Workgroup
1	สพจ. ชลบุรี	ชบ_08	CBI_08	CDDCHONBURI
2	สพจ. ฉะเชิงเทรา	ฉช_07	CCO_07	CDDCHACHOENGSAO
3	สพจ. นครนายก	นย_17	NYK_17	CDDNAKHONNAYOK
4	สพจ. นครปฐม	นฐ_18	NPT_18	CDDNAKHONPATHOM
5	สพจ. นนทบุรี	นบ_23	NBI_23	CDDNONTHABURI
6	สพจ. ปทุมธานี	ปท_28	PTE_28	CDDPATHUMTHANI
7	สพจ. ปราจีนบุรี	ปจ_30	PRI_30	CDDPRACHIN
8	สพจ. พระนครศรีอยุธยา	อย_32	AYA_32	CDDAYUTTHAYA
9	สพจ. ลพบุรี	ลบ_51	LRI_51	CDDLDPBURI
10	สพจ. สมุทรปราการ	สป_59	SPK_59	CDDSAMUTPRAKAN
11	สพจ. สมุทรสงคราม	สส_60	SKM_60	CDDSAMUTSONGKHR
12	สพจ. สมุทรสาคร	สค_61	SKN_61	CDDSAMUTSAKHON
13	สพจ. สระแก้ว	สก_62	SKW_62	CDDSAKAE0
14	สพจ. สระบุรี	สบ_63	SRI_63	CDDSARABURI
15	สพจ. สิงห์บุรี	สท_64	SBR_64	CDDSINGBURI
16	สพจ. สุพรรณบุรี	สป_66	SPB_66	CDDSUPHANBURI
17	สพจ. อ่างทอง	อท_71	ATG_71	CDDANGTHONG
18	สพจ. ชัยนาท	ชน_09	CNT_09	CDDCHAINAT
19	สพจ. กาญจนบุรี	กจ_02	KRI_02	CDDKANCHANABURI
20	สพจ. เพชรบุรี	พบ_38	PBI_38	CDDPHETCHABURI

ลำดับที่	สำนักงาน	ชื่อย่อ		Workgroup
21	สพจ. ราชบุรี	รบ_50	RBR_50	CDDRATCHABURI
22	สพจ. ประจวบคีรีขันธ์	ปข_29	PKN_29	CDDPRACHUAP
23	สพจ. ระยอง	รย_49	RYG_49	CDDRAYONG
24	สพจ. จันทบุรี	จบ_06	CTI_06	CDDCHANTHABURI
25	สพจ. ตรัง	ตร_15	TRT_15	CDDTRAT
26	สพจ. นครสวรรค์	นว_22	NSN_22	CDDNAKHONSAWAN
27	สพจ. อุทัยธานี	อน_74	UTI_74	CDDUTHAITHANI
28	สพจ. นครราชสีมา	นม_20	NMA_20	CDDKORAT
29	สพจ. เพชรบูรณ์	พข_39	PNB_39	CDDPHETCHABUN
30	สพจ. ยะลา	ยล_46	YLA_46	CDDYALA
31	สพจ. กระบี่	กบ_01	KBI_01	CDDKRABI
32	สพจ. กาฬสินธุ์	กส_03	KSN_03	CDDKALASIN
33	สพจ. กำแพงเพชร	กพ_04	KPT_04	CDDKAMPHAENGPHE
34	สพจ. ขอนแก่น	ขก_05	KKN_05	CDDKHONKAEN
35	สพจ. ชัยภูมิ	ชย_10	CPM_10	CDDCHAIYAPHUM
36	สพจ. ชุมพร	ชพ_11	CPN_11	CDDCHUMPHON
37	สพจ. เชียงราย	ชร_12	CRI_12	CDDCHIANGRAI
38	สพจ. เชียงใหม่	ชม_13	CMI_13	CDDCHIANGMAI
39	สพจ. ตรัง	ตง_14	TRG_14	CDDTRANG
40	สพจ. ตาก	ตก_16	TAK_16	CDDTAK

แนวทางการตั้งชื่อคอมพิวเตอร์ (Computer Name) และกำหนดเวิร์กกรุป (Workgroup)

การกำหนดรหัสจังหวัด ดังนี้

ลำดับที่	สำนักงาน	ชื่อย่อ		Workgroup
41	สพจ. นครพนม	นพ_19	NPM_19	CDDNAKHONPHANOM
42	สพจ. นครศรีธรรมราช	นศ_21	NRT_21	CDDNAKHONSI
43	สพจ. นครราชสีมา	นธ_24	NWT_24	CDDNARATHIWAT
44	สพจ. น่าน	นน_25	NAN_25	CDDNAN
45	สพจ. บุรีรัมย์	บร_26	BRM_26	CDDBURIRAM
46	สพจ. ปัตตานี	ปน_31	PTN_31	CDDPATTANI
47	สพจ. พะเยา	พย_33	PYO_33	CDDPHAYAO
48	สพจ. พังงา	พง_34	PNA_34	CDDPHANGNGA
49	สพจ. พัทลุง	พท_35	PLG_35	CDDPHATTHALUNG
50	สพจ. พิจิตร	พจ_36	PCK_36	CDDPHICHIT
51	สพจ. พิษณุโลก	พล_37	PLK_37	CDDPHITSANULOK
52	สพจ.แพร่	พร_40	PRE_40	CDDPHRAE
53	สพจ. ภูเก็ต	ภก_41	PKT_41	CDDPHUKET
54	สพจ. มหาสารคาม	มค_42	MKM_42	CDDMAHASARAKHAM
55	สพจ. มุกดาหาร	มห_43	MDH_43	CDDMUKDAHAN
56	สพจ. แม่ฮ่องสอน	มส_44	MSN_44	CDDMAEHONGSON
57	สพจ. ยโสธร	ยธ_45	YST_45	CDDYASOTHON
58	สพจ. ร้อยเอ็ด	รอ_47	RET_47	CDDROIET
59	สพจ. ระนอง	รณ_48	RNG_48	CDDRANONG
60	สพจ. ลำปาง	ลป_52	LPG_52	CDDLAMPANG

ลำดับที่	สำนักงาน	ชื่อย่อ		Workgroup
61	สพจ. ลำพูน	ลพ_53	LPN_53	CDDLAMPHUN
62	สพจ. เลย	ลย_54	LEI_54	CDDLLOEI
63	สพจ. ศรีสะเกษ	ศก_55	SSK_55	CDDSIKAKET
64	สพจ. สกลนคร	สน_56	SNK_56	CDDSAKONNAKHON
65	สพจ. สงขลา	สข_57	SKA_57	CDDSONGKHLA
66	สพจ. สตูล	สต_58	STN_58	CDDSATUN
67	สพจ. สุโขทัย	สท_65	STI_65	CDDSUKHOTHAI
68	สพจ. สุราษฎร์ธานี	สฎ_67	SNI_67	CDDSURATTHANI
69	สพจ. สุรินทร์	สร_68	SRN_68	CDDSURIN
70	สพจ. หนองคาย	นค_69	NKI_69	CDDNONGKHAH
71	สพจ. หนองบัว	นภ_70	NBP_70	CDDNONGBUA
72	สพจ. อำนาจเจริญ	อจ_76	ACR_76	CDDAMNATCHAROEN
73	สพจ. อุตรธานี	อต_72	UDN_72	CDDUDON
74	สพจ. อุตรดิตถ์	อต_73	UTT_73	CDDUTTARADIT
75	สพจ. อุบลราชธานี	อบ_75	UBN_75	CDDUBON
76	สพจ. บึงกาฬ	บก_27	BUK_27	CDDBUENGGAN

แนวทางการตั้งชื่อคอมพิวเตอร์ (Computer Name) และกำหนดเวิร์กกรุป (Workgroup)

การกำหนดรหัสจังหวัด ดังนี้

ลำดับที่	สำนักงาน	ชื่อย่อ		Workgroup
77	ศพช. สระบุรี	ศสบ01	CDR01	CDREGION
78	ศพช. ชลบุรี	ศชบ02	CDR02	CDREGION
79	ศพช. อุบลราชธานี	ศอบ03	CDR03	CDREGION
80	ศพช. อุตรธานี	ศอด04	CDR04	CDREGION
81	ศพช. ลำปาง	ศลป05	CDR05	CDREGION
82	ศพช. พิษณุโลก	ศพล06	CDR06	CDREGION
83	ศพช. เพชรบุรี	ศพบ07	CDR07	CDREGION
84	ศพช. นครศรีธรรมราช	ศนศ08	CDR08	CDREGION
85	ศพช. ยะลา	ศยล09	CDR09	CDREGION
86	ศพช. นครนายก	ศนย10	CDR10	CDREGION
87	ศพช. นครราชสีมา	ศนม11	CDR11	CDREGION
88	วพช. ชลบุรี	-	ACA_03	CDDTRAIN

แนวทางการตั้งชื่อคอมพิวเตอร์ (Computer Name) และกำหนดเวิร์กกรุป (Workgroup)

ตัวอย่าง การกำหนดรหัสจังหวัด หรืออำเภอ ดังนี้

จังหวัด	รหัส	อำเภอ
จังหวัด สมุทรปราการ	599xx	5991xx, 5992xx, 5993xx, 5994xx
จังหวัด สมุทรปราการ	5901xx	สพอ. เมืองสมุทรปราการ
จังหวัด สมุทรปราการ	5902xx	สพอ. บางบ่อ
จังหวัด สมุทรปราการ	5903xx	สพอ. บางพลี
จังหวัด สมุทรปราการ	5904xx	สพอ. พระประแดง
จังหวัด สมุทรปราการ	5905xx	สพอ. พระสมุทรเจดีย์
จังหวัด สมุทรปราการ	5906xx	สพอ. บางเสาธง

หมายเหตุ : สำหรับการรันรหัสหมายเลขอำเภอทั้งหมดจะส่งมอบพร้อมแผนการดำเนินงานอีกครั้ง ทั้งนี้สามารถปรับเปลี่ยนได้ตามความเหมาะสม

ขั้นตอนการติดตั้งโปรแกรมป้องกันไวรัสคอมพิวเตอร์

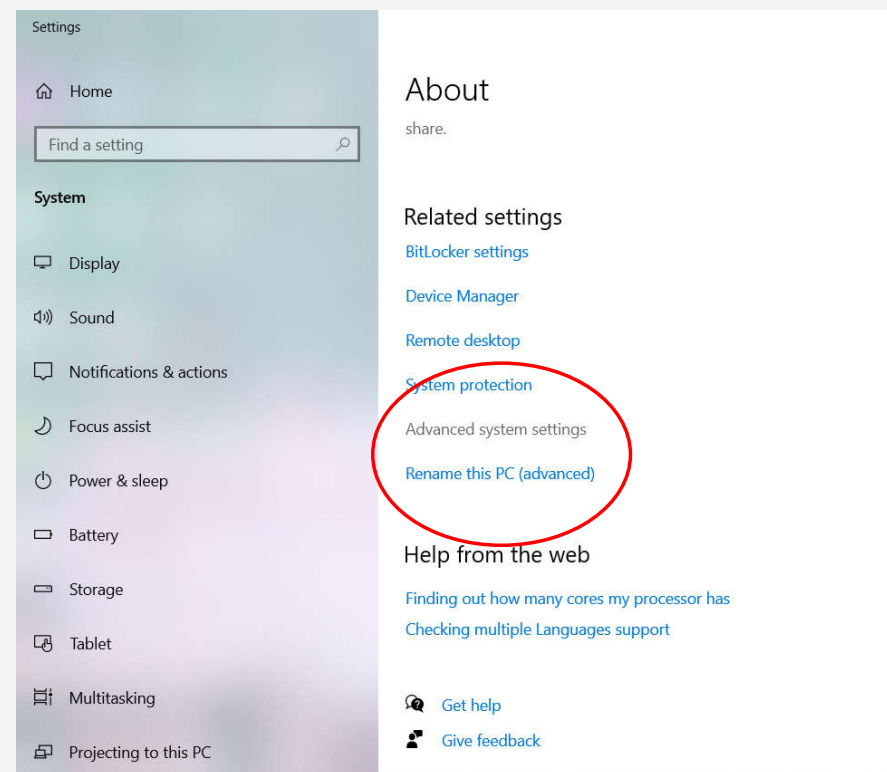
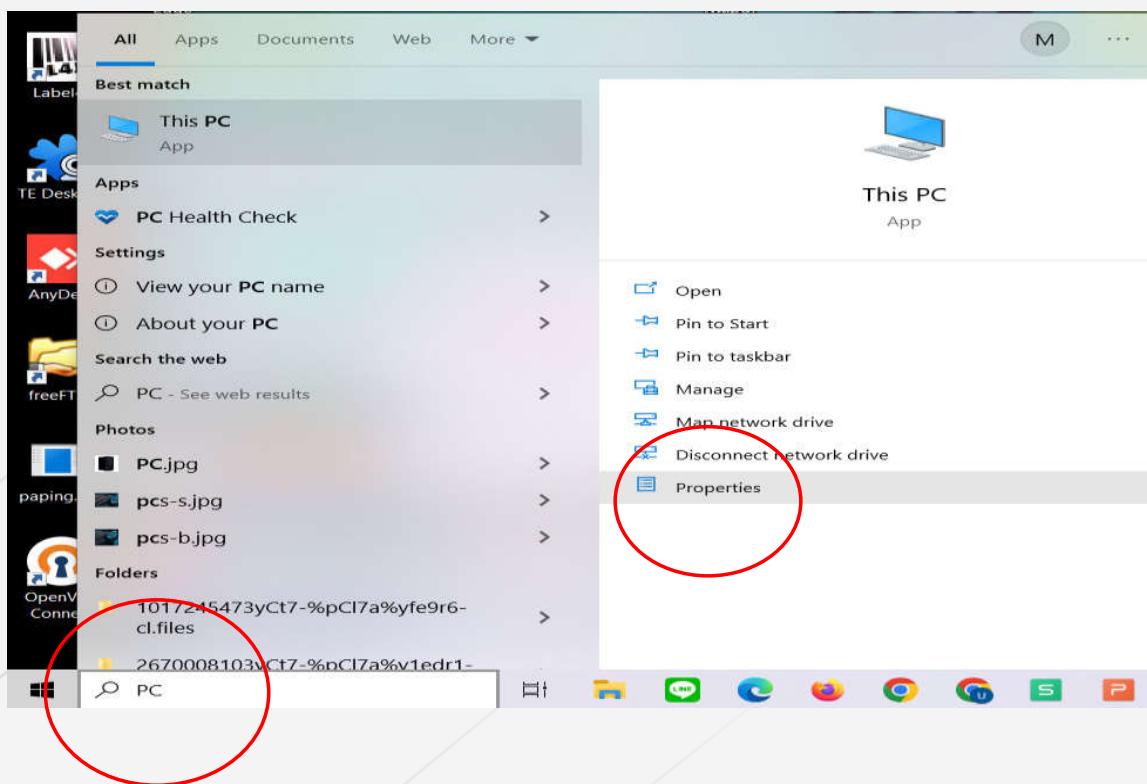
ESET Endpoint Security

ขั้นตอนการติดตั้งโปรแกรมป้องกันไวรัสคอมพิวเตอร์

1. ตั้งค่า Computer Name และกำหนดเวิร์กกรุป (Workgroup)
2. ถอนโปรแกรมป้องกันไวรัสยี่ห้อ / รุ่นอื่นๆ ที่มีในเครื่องคอมพิวเตอร์
3. ติดตั้งโปรแกรมป้องกันไวรัสคอมพิวเตอร์ ยี่ห้อ ESET Endpoint Security เวอร์ชัน 9 หรือ เวอร์ชัน 10 (สำหรับ Windows 10 ขึ้นไป เท่านั้น)
4. การอัปเดต Windows 7 Service Pack1

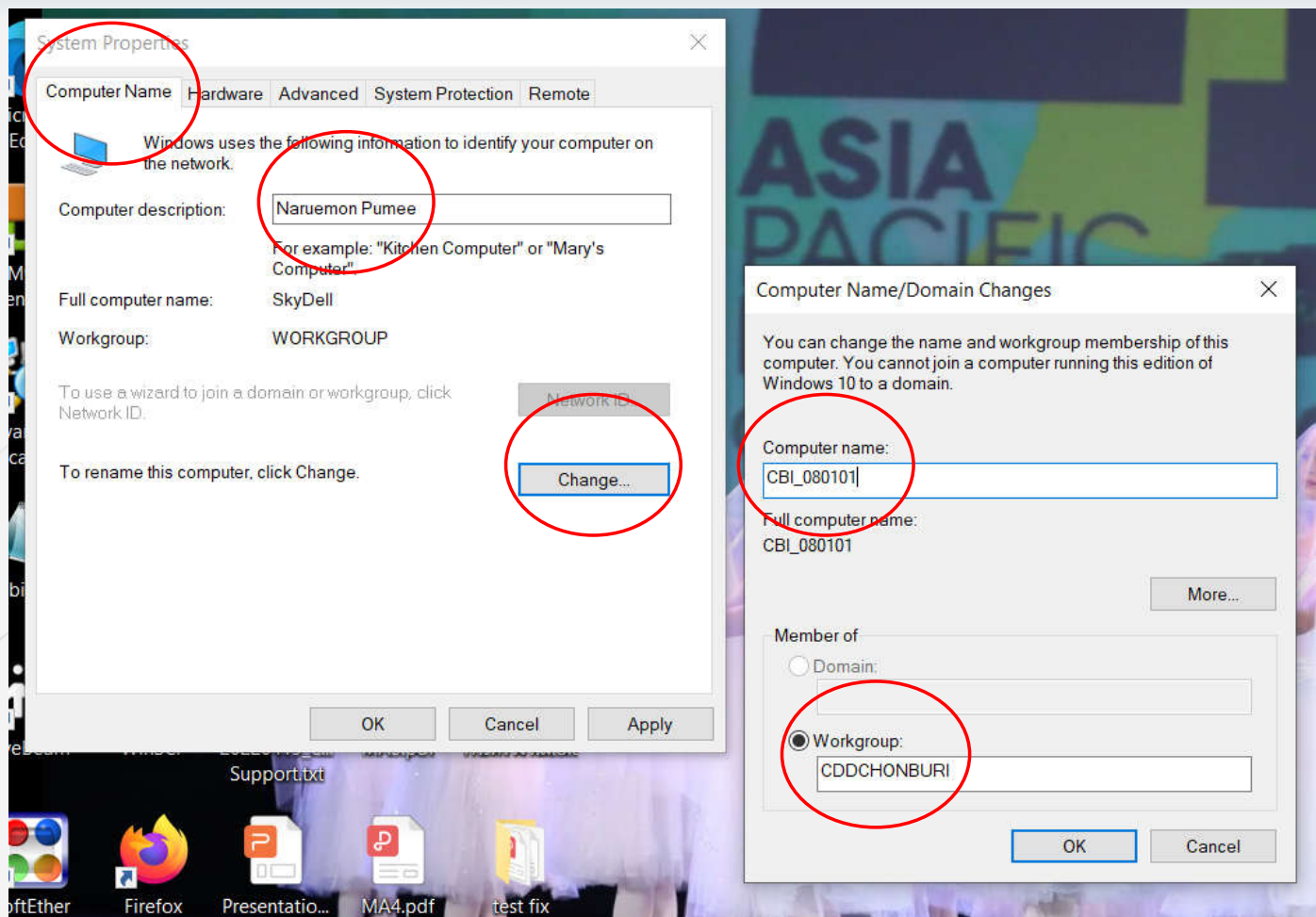
ขั้นตอนการติดตั้งโปรแกรมป้องกันไวรัสคอมพิวเตอร์

1. ตั้งค่า Computer Name และกำหนดเวิร์กกรุป (Workgroup)



1. ค้นหาคำว่า This PC / My Computer
2. เลือก Properties
3. เลือก Advance system setting หรือ Rename this PC (advanced) ต้องเป็น Rename advanced ถึงจะกำหนด Work Group ได้

ขั้นตอนการติดตั้งโปรแกรมป้องกันไวรัสคอมพิวเตอร์



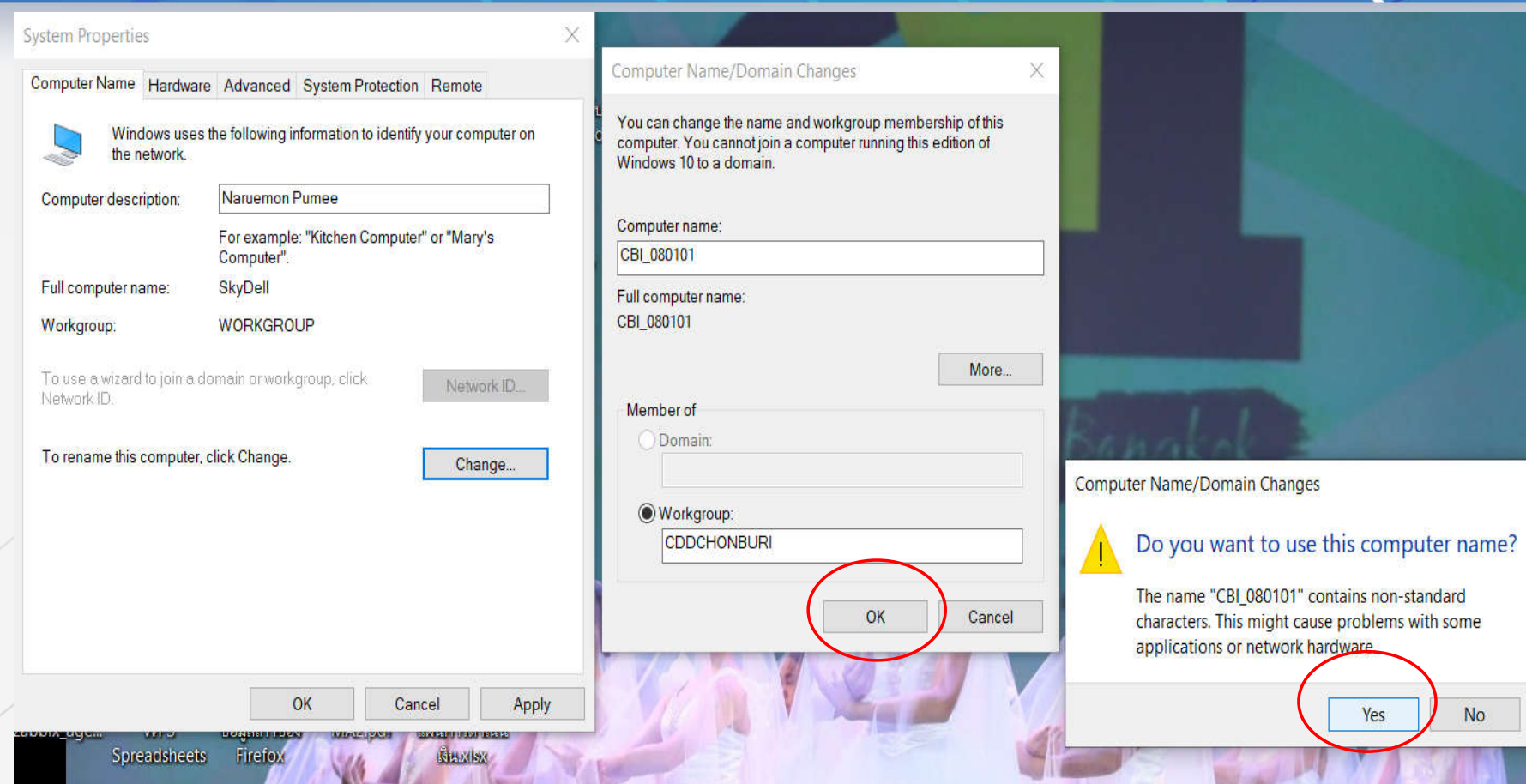
4. เมนู Computer Name

5. Computer description : กำหนดเพื่อให้เรารู้รายละเอียดของเครื่องนั้นๆ ยังไม่ใช่ชื่อเครื่องคอมพิวเตอร์

6. เลือก **Change** เพื่อตั้งชื่อเครื่องคอมพิวเตอร์ (Computer name) และ Workgroup (ตามแนวทางที่กรมการพัฒนาชุมชนกำหนด

7. กด OK เพื่อยืนยันการตั้งค่า

ขั้นตอนการติดตั้งโปรแกรมป้องกันไวรัสคอมพิวเตอร์



8. เมื่อตั้งชื่อคอมพิวเตอร์ (Computer name) และ Workgroup เรียบร้อยแล้ว ให้กด OK
9. ยืนยันการตั้งชื่อ (Computer Name/Domain Changes) ให้กด Yes

ขั้นตอนการติดตั้งโปรแกรมป้องกันไวรัสคอมพิวเตอร์

Computer Name/Domain Changes

i You must restart your computer to apply these changes

Before restarting, save any open files and close all programs.

OK

System Properties

Computer Name Hardware Advanced System Protection Remote



Windows uses the following information to identify your computer on the network.

Computer description: Naruemon Pumee

For example: "Kitchen Computer" or "Mary's Computer".

Full computer name: CBI_080101

Workgroup: CDDCHONBURI

To use a wizard to join a domain or workgroup, click Network ID...

Network ID...

To rename this computer, click Change...

Change...

! Changes will take effect after you restart this computer.

Close

Cancel

Apply

Microsoft Windows

You must restart your computer to apply these changes

Before restarting, save any open files and close all programs.

Restart Now

Restart Later

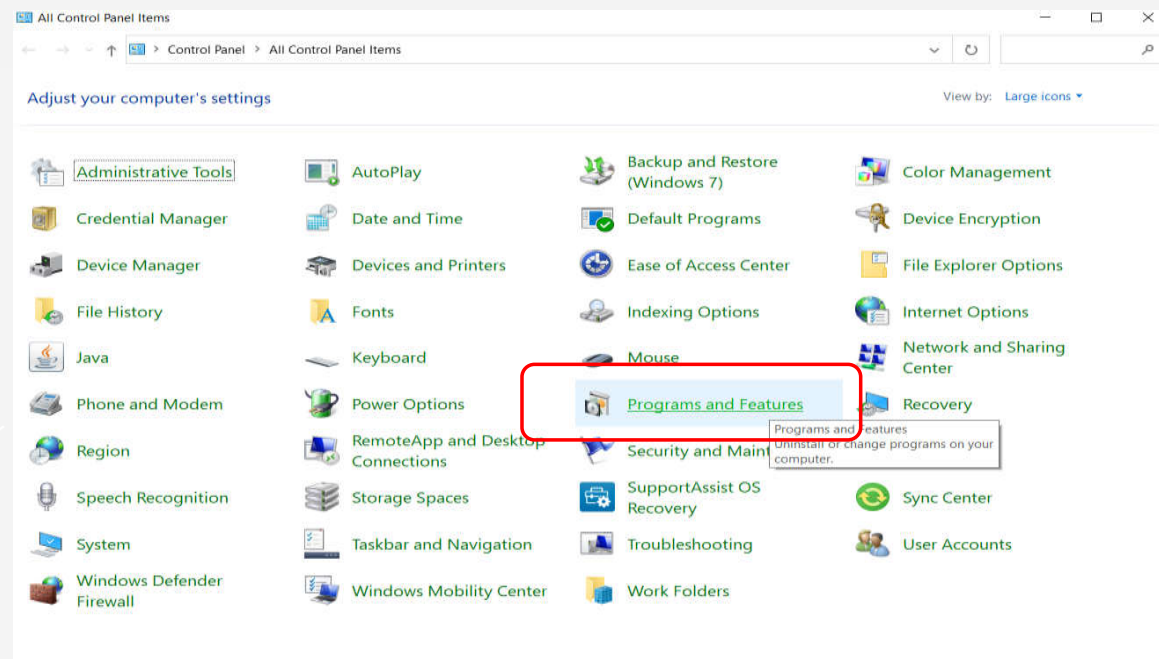
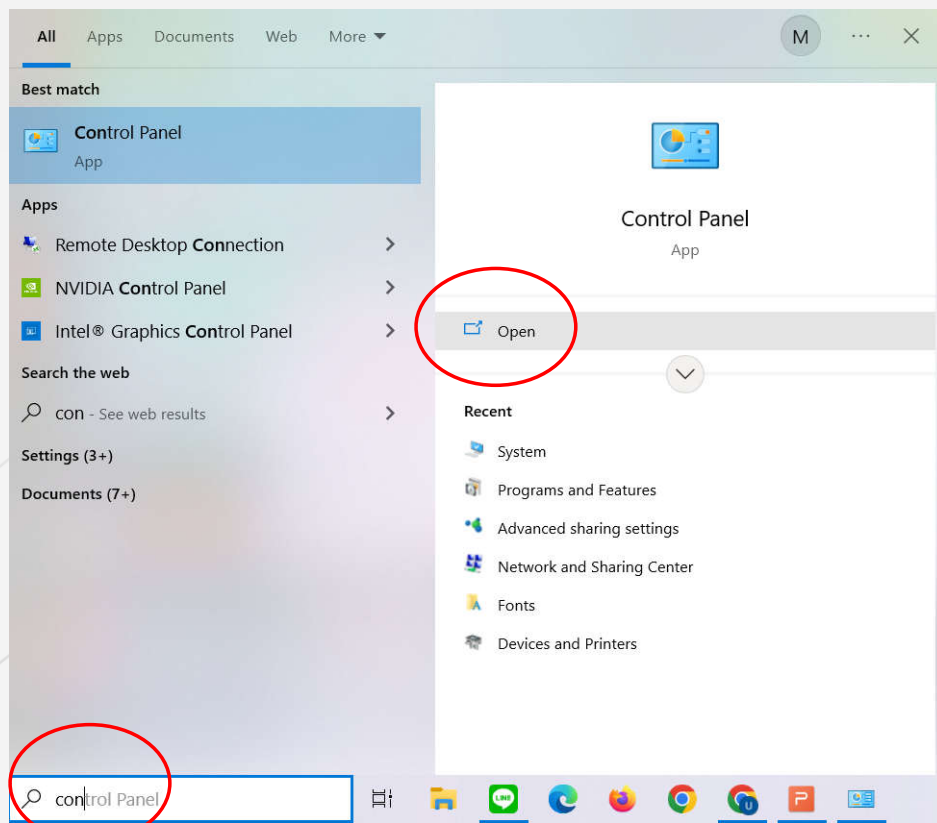
10. การตั้งค่าจะสมบูรณ์จะต้องทำการ **Restart** เครื่องเสมอ

11. กด Apply เพื่อยืนยันการตั้งค่าทั้งหมด

12. การตั้งค่าจะสมบูรณ์จะต้องทำการ **Restart** เครื่องเสมอ ทั้งนี้ทำการ Restart เลย หรือไปทำการถอนโปรแกรมป้องกันไวรัสที่ห้ออื่น / รุ่นอื่นก่อน แล้วค่อยทำการ Restart ที่เดียวพร้อมกันก็ได้

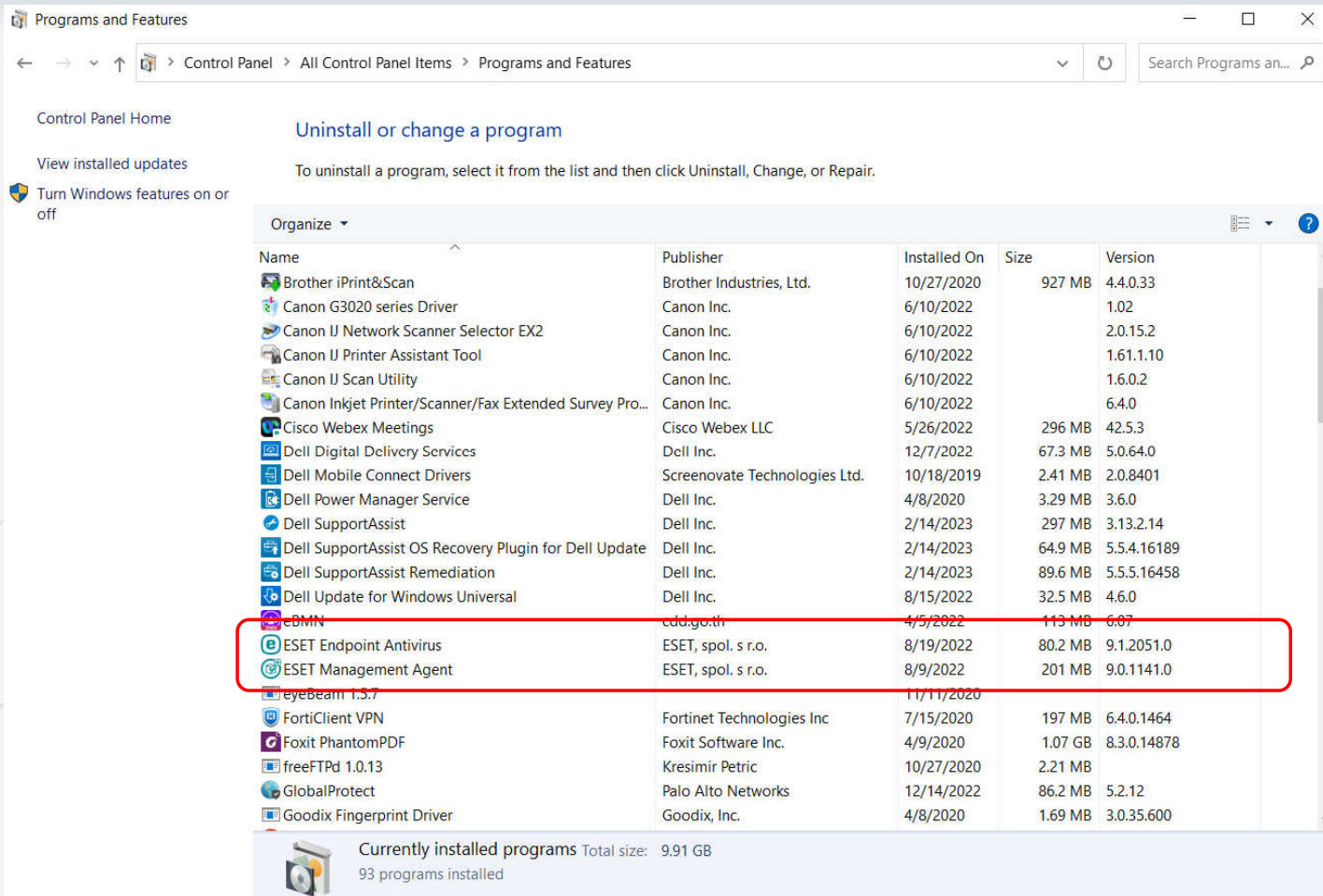
ขั้นตอนการติดตั้งโปรแกรมป้องกันไวรัสคอมพิวเตอร์

2. ถอนโปรแกรมป้องกันไวรัสเสีย / รุ่นอื่นๆ ที่มีในเครื่องคอมพิวเตอร์



1. ค้นหาคำว่า Control Panel แล้วเลือก Open
2. คลิกเลือก Program and Features

ขั้นตอนการติดตั้งโปรแกรมป้องกันไวรัสคอมพิวเตอร์

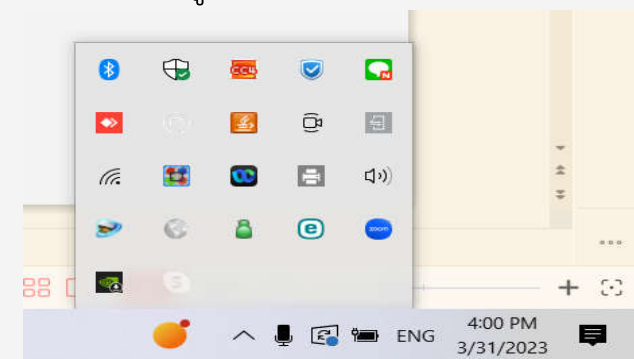


3. กรณีที่เป็นยี่ห้อ ESET ให้สังเกต ชื่อโปรแกรมที่ถูกต้อง “[ESET Endpoint Security](#)” เท่านั้น ถ้ายังเป็น ESET Endpoint [Antivirus](#) ให้ทำการถอนเพื่อติดตั้งใหม่

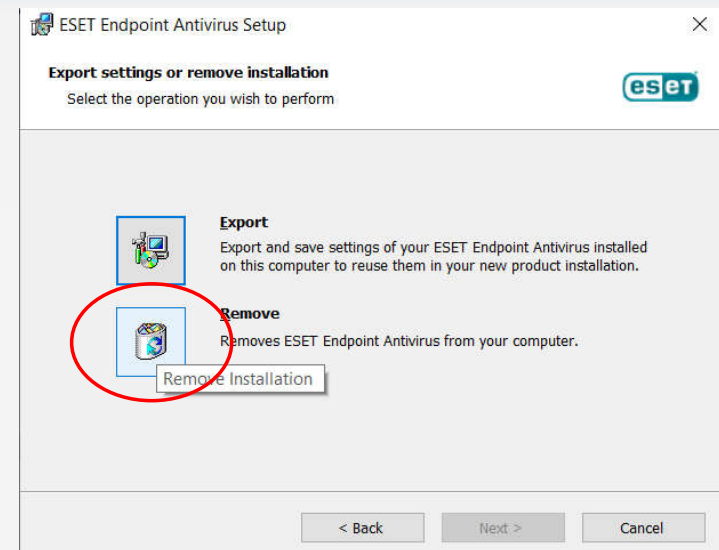
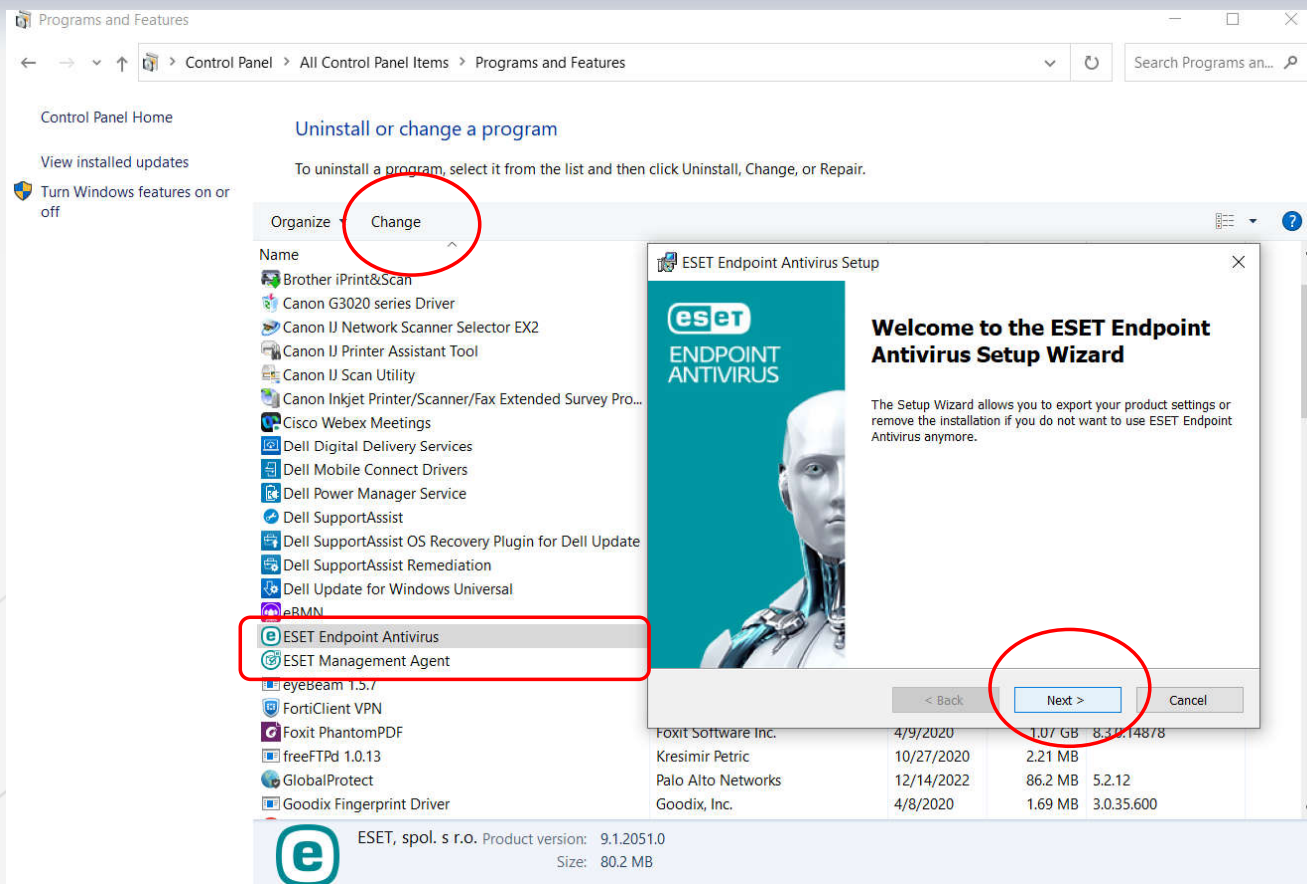
4. ESET Management Agent ต้องถอนควบคู่กันด้วย

5. Version ปัจจุบันคือ เวอร์ชัน 9 และ [เวอร์ชัน 10 \(สำหรับ Windows 10 ขึ้นไป เท่านั้น\)](#)

6. หากเป็นยี่ห้ออื่นๆ ต้องทำการถอนการติดตั้งด้วยเช่นกัน เช่น McAfee Avast สามารถสังเกตได้ที่มุมล่างด้านขวา ตามรูป

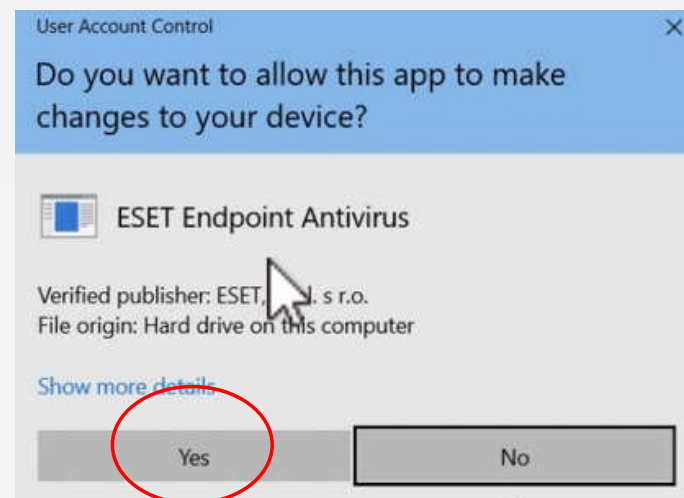
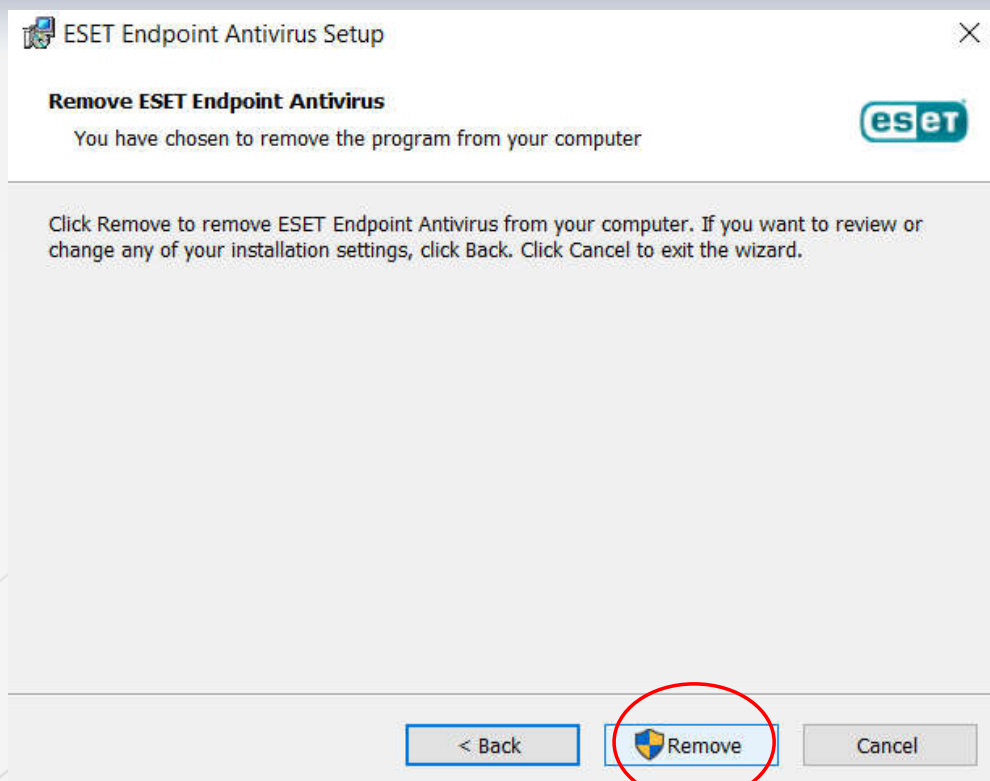


ขั้นตอนการติดตั้งโปรแกรมป้องกันไวรัสคอมพิวเตอร์

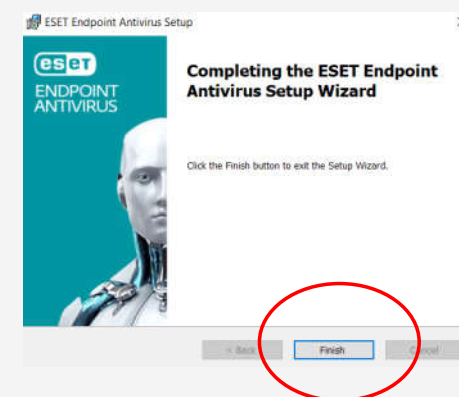


7. คลิกขวา ที่โปรแกรมที่ต้องการถอน หรือ เมนู Change
8. คลิก Next ตาม Setup Wizard
9. เลือก Remove แล้วกด Next

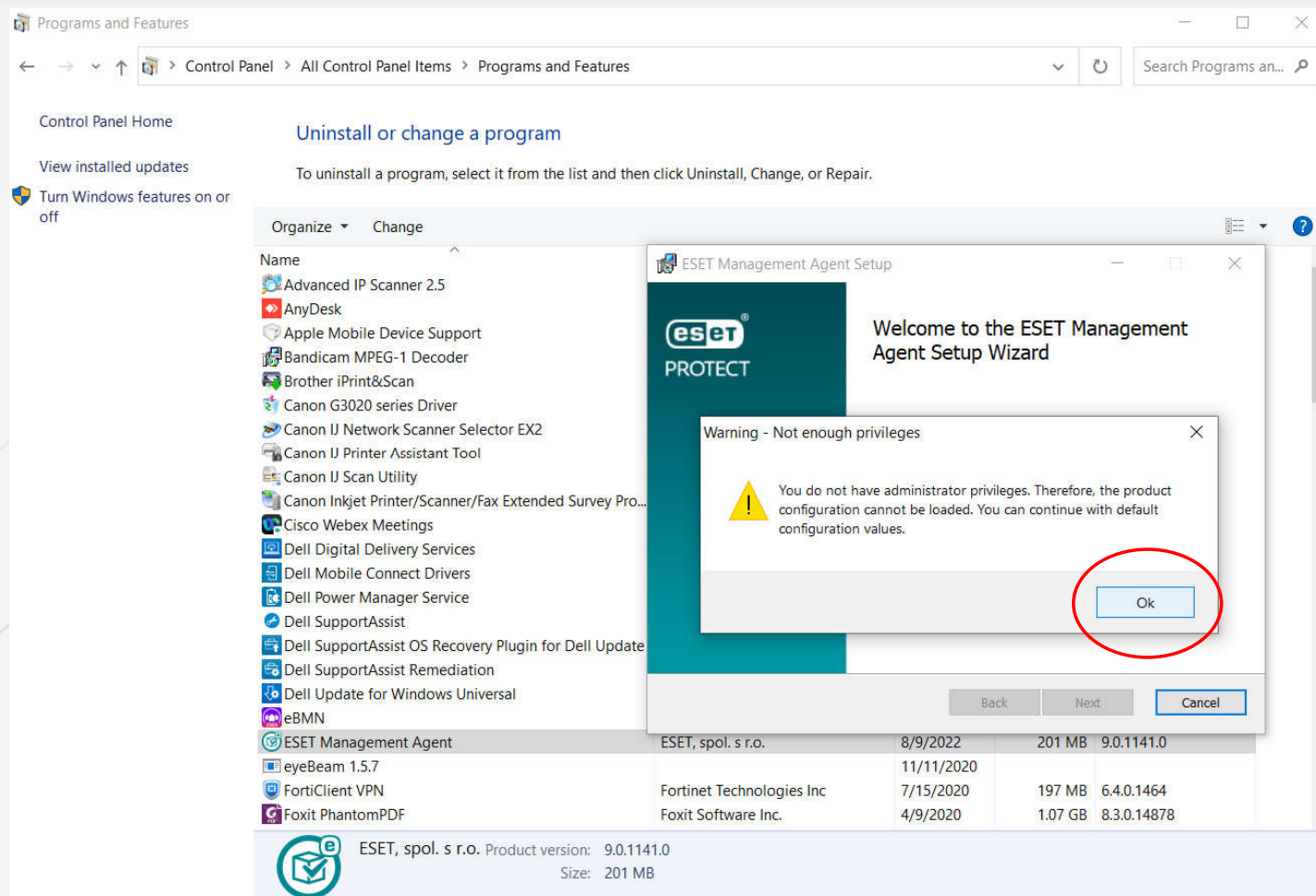
ขั้นตอนการติดตั้งโปรแกรมป้องกันไวรัสคอมพิวเตอร์



10. ยืนยันการลบ คลิก Remove
11. ยืนยันการลบอีกครั้ง คลิก Yes
12. คลิก Finish เมื่อสิ้นสุดการถอนการติดตั้ง

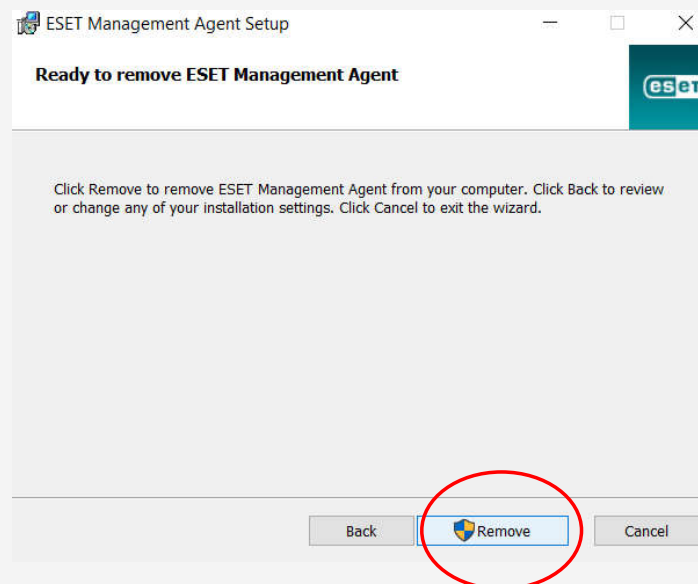
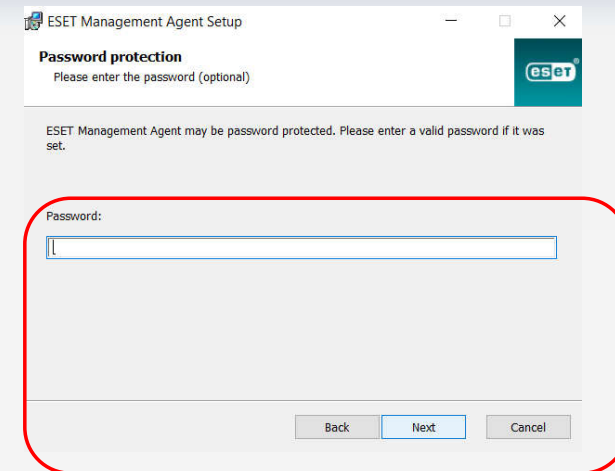
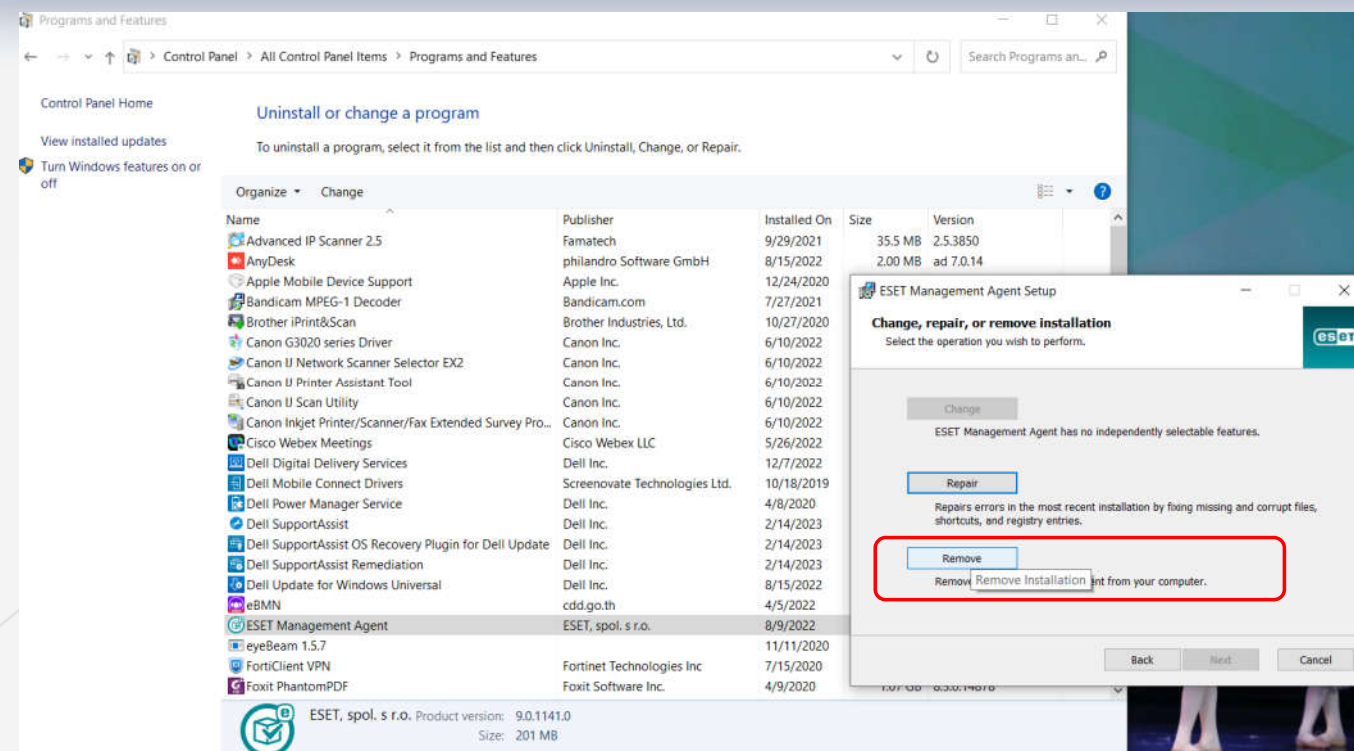


ขั้นตอนการติดตั้งโปรแกรมป้องกันไวรัสคอมพิวเตอร์



13. การถอน ESET Management Agent สิทธิ์ในการถอนโปรแกรมต้องเป็น Administrator เท่านั้น

ขั้นตอนการติดตั้งโปรแกรมป้องกันไวรัสคอมพิวเตอร์



14. การถอน ESET Management Agent สิทธิ์ในการถอนโปรแกรมต้องเป็น Administrator เท่านั้น

15. คลิก Remove เพื่อถอน ในการถอนช่วงระยะเวลาที่ “ไม่ต้องใส่ Password ให้กด Next ได้เลย”

16. คลิก Remove เพื่อยืนยันการถอน

ขั้นตอนการติดตั้งโปรแกรมป้องกันไวรัสคอมพิวเตอร์

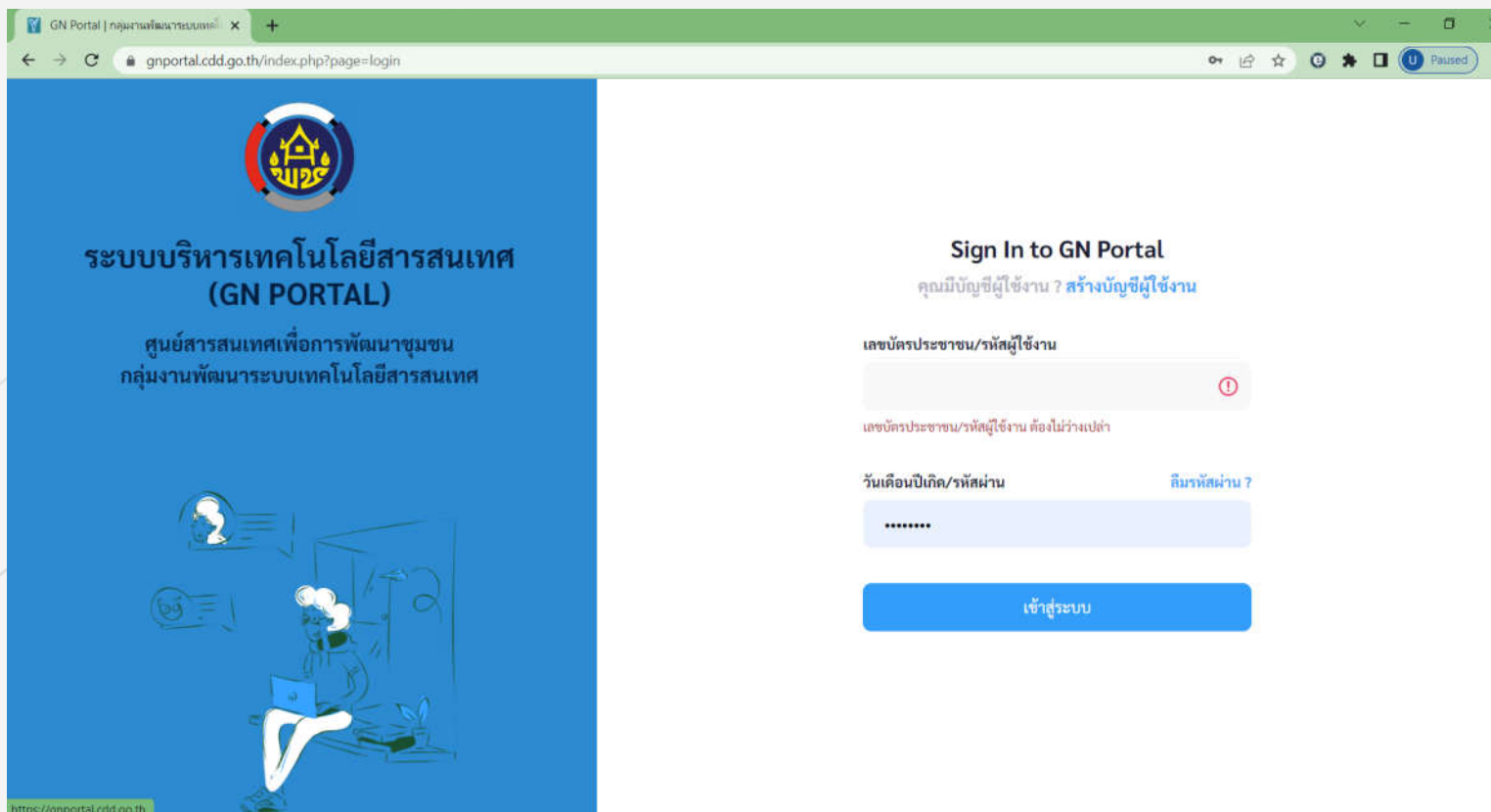
The image shows a sequence of three windows from the ESET installation process:

- ESET Management Agent Setup:** A window titled "Files in Use" with the message "Some files that need to be updated are currently in use." It lists applications using files that need updating and provides "Exit", "Ignore", and "Retry" buttons. The "Retry" button is circled in red.
- User Account Control:** A Windows security dialog asking "Do you want to allow this app to make changes to your device?" for "ESET Endpoint Antivirus". It shows the publisher as "ESET, s. r.o." and the file origin as "Hard drive on this computer". The "Yes" button is circled in red.
- ESET Endpoint Antivirus Setup Wizard:** A window titled "Completing the ESET Endpoint Antivirus Setup Wizard" with the instruction "Click the Finish button to exit the Setup Wizard." The "Finish" button is circled in red.

17. ในระหว่างการถอนโปรแกรม หากมีการแจ้งเตือนต่าง ๆ ดังตัวอย่างฟ้องเรื่องเปิด Firefox เรื่อง Error ไว้ ให้ทำการปิดแล้วกด Retry
18. ยืนยันการลบอีกครั้ง คลิก Yes
19. คลิก Finish เมื่อสิ้นสุดการถอนการติดตั้ง

ขั้นตอนการติดตั้งโปรแกรมป้องกันไวรัสคอมพิวเตอร์

3. ติดตั้งโปรแกรมป้องกันไวรัสคอมพิวเตอร์ ยี่ห้อ ESET Endpoint Security เวอร์ชัน 9 หรือ เวอร์ชัน 10 (สำหรับ Windows 10 ขึ้นไป เท่านั้น)



1. ทำการดาวน์โหลด โปรแกรมสำหรับติดตั้ง หรือคู่มือการติดตั้ง การใช้งานต่าง ๆ ที่เว็บไซต์ <https://gnportal.cdd.go.th/>
2. Log in เข้าใช้งานด้วย Username / Password เดียวกับที่ Log in เพื่อใช้งานระบบอินเทอร์เน็ตของกรมการพัฒนาชุมชน

ขั้นตอนการติดตั้งโปรแกรมป้องกันไวรัสคอมพิวเตอร์

การดาวน์โหลดซอฟต์แวร์ ต้องตรวจสอบเวอร์ชัน Windows และระบบปฏิบัติการของเครื่องก่อนเสมอ

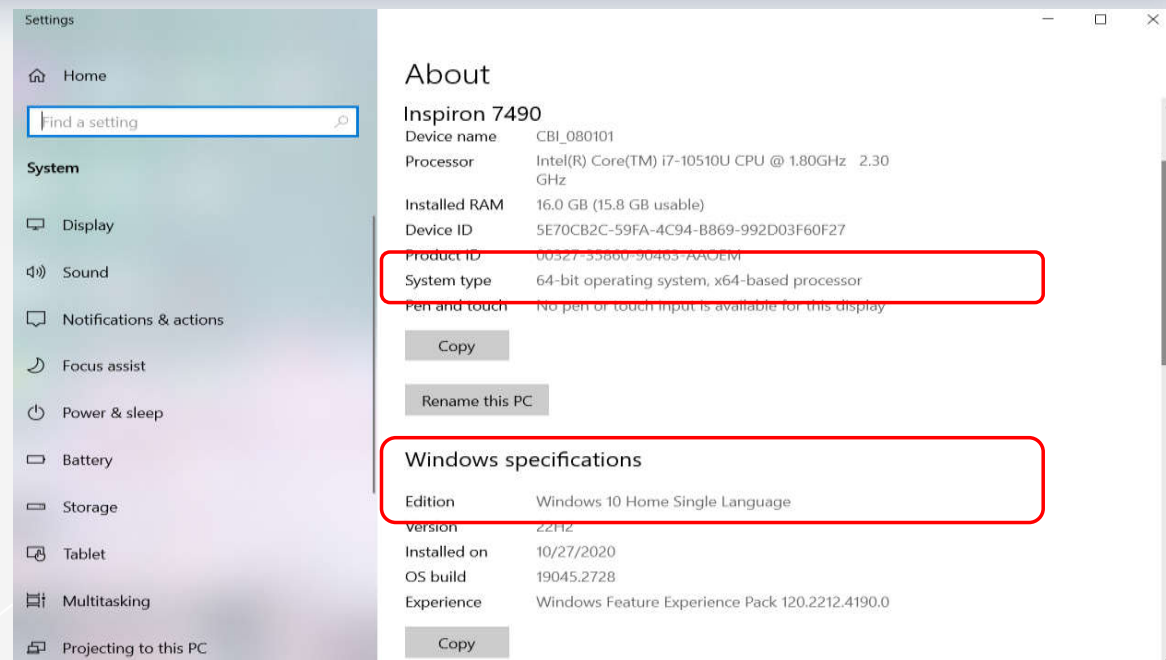
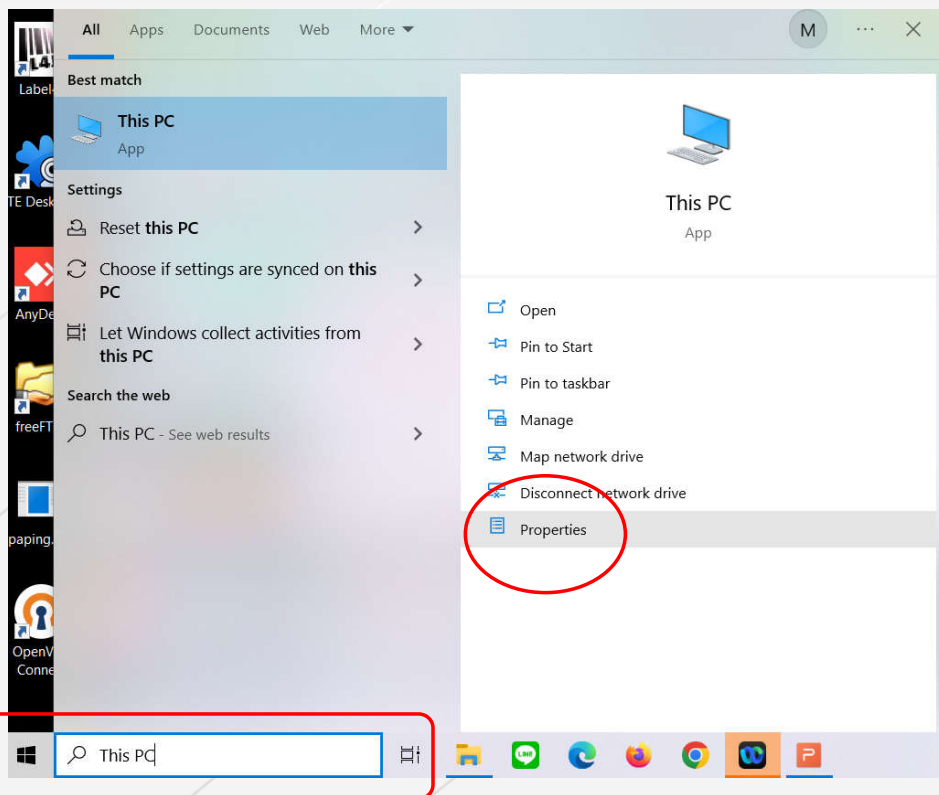
#	รายการ/คำอธิบาย	Hits	Downloads
1	ซอฟต์แวร์ป้องกันไวรัส ESET ENDPOINT SECURITY For Windows 10 ขึ้นไป (เวอร์ชัน 32bit) หมวดหมู่: ซอฟต์แวร์ป้องกันไวรัสคอมพิวเตอร์	580 ครั้ง	→
2	ซอฟต์แวร์ป้องกันไวรัส ESET ENDPOINT SECURITY For Windows 10 ขึ้นไป (เวอร์ชัน 64bit) หมวดหมู่: ซอฟต์แวร์ป้องกันไวรัสคอมพิวเตอร์	1,585 ครั้ง	→
3	ซอฟต์แวร์ป้องกันไวรัส ESET ENDPOINT SECURITY For Windows 8, 7 Service Pack 1 (เวอร์ชัน 32bit) หมวดหมู่: ซอฟต์แวร์ป้องกันไวรัสคอมพิวเตอร์	3 ครั้ง	→
4	ซอฟต์แวร์ป้องกันไวรัส ESET ENDPOINT SECURITY For Windows 8, 7 Service Pack 1 (เวอร์ชัน 64bit) หมวดหมู่: ซอฟต์แวร์ป้องกันไวรัสคอมพิวเตอร์	5 ครั้ง	→
5	ไฟล์อัปเดต Patch สำหรับ Windows 7 32bit หมวดหมู่: ซอฟต์แวร์ป้องกันไวรัสคอมพิวเตอร์	342 ครั้ง	→
6	ไฟล์อัปเดต Patch สำหรับ Windows 7 64bit หมวดหมู่: ซอฟต์แวร์ป้องกันไวรัสคอมพิวเตอร์	683 ครั้ง	→

การดาวน์โหลดซอฟต์แวร์ ต้องตรวจสอบเวอร์ชัน Windows และระบบปฏิบัติการของเครื่องก่อนเสมอ

1. สำหรับเครื่อง Windows 10 ขึ้นไป และระบบปฏิบัติการ 32bit เท่านั้น
2. สำหรับเครื่อง Windows 10 ขึ้นไป และระบบปฏิบัติการ 64bit เท่านั้น
3. สำหรับเครื่อง Windows 7 SP1, 8 และระบบปฏิบัติการ 32bit เท่านั้น
4. สำหรับเครื่อง Windows 7 SP1, 8 และระบบปฏิบัติการ 64bit เท่านั้น

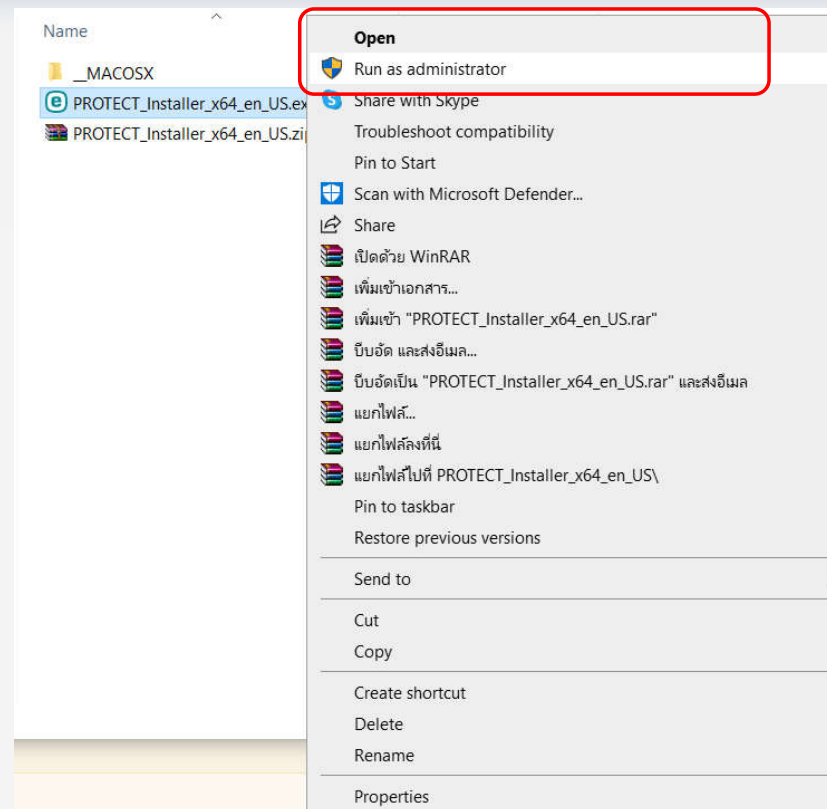
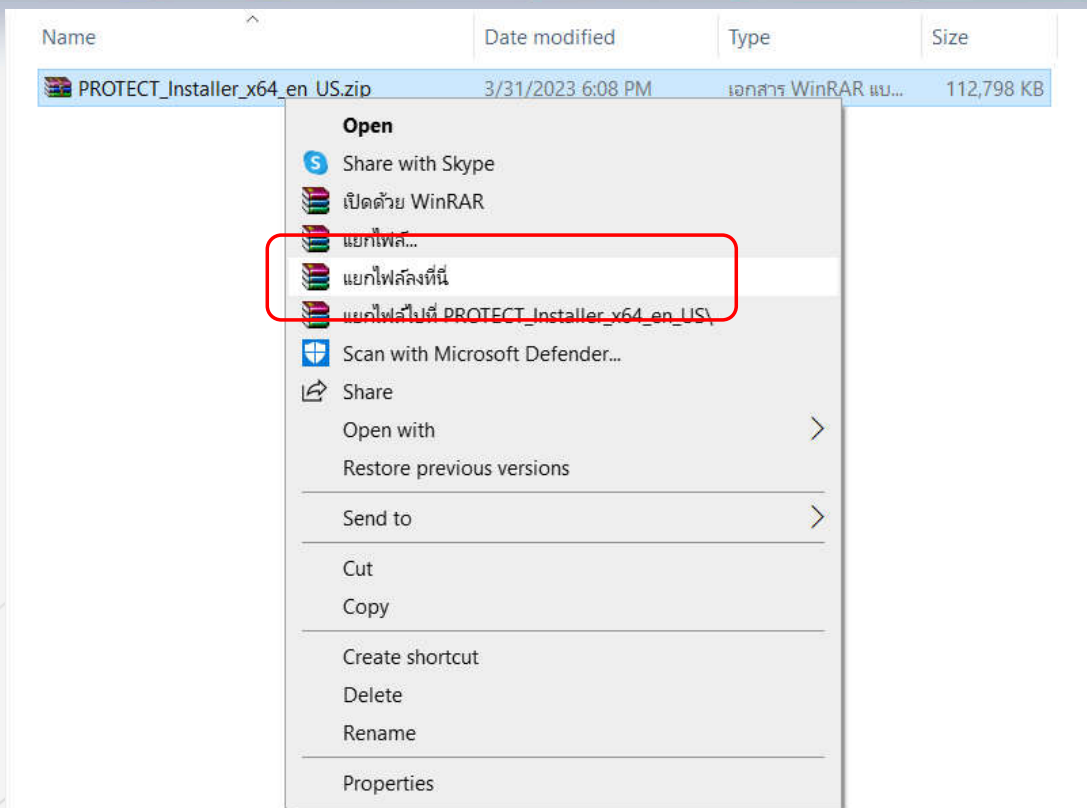
ขั้นตอนการติดตั้งโปรแกรมป้องกันไวรัสคอมพิวเตอร์

การตรวจสอบเวอร์ชัน Windows
และ ระบบปฏิบัติการของเครื่องคอมพิวเตอร์



1. ค้นหา This PC / My Computer แล้วเลือก Properties
2. ระบบปฏิบัติการ (System type) คือ 64-bit
3. Windows คือ Windows 10
4. ดาวน์โหลดโปรแกรมสำหรับการติดตั้งที่ <https://gnportal.cdd.go.th/>

ขั้นตอนการติดตั้งโปรแกรมป้องกันไวรัสคอมพิวเตอร์

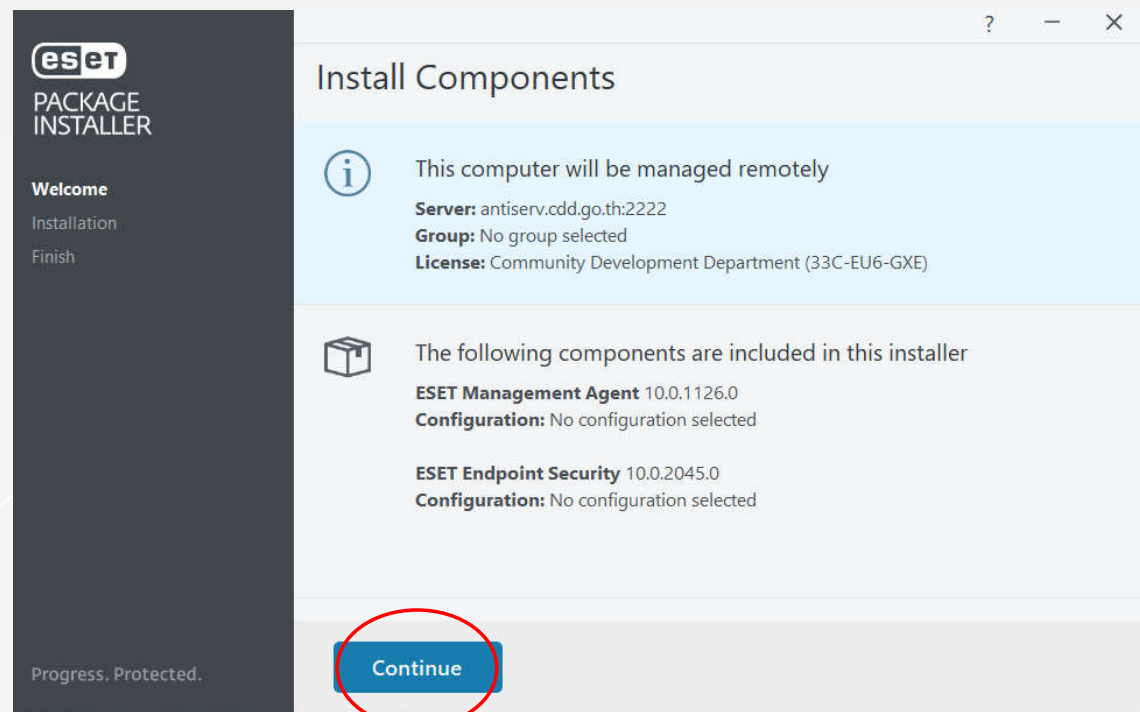
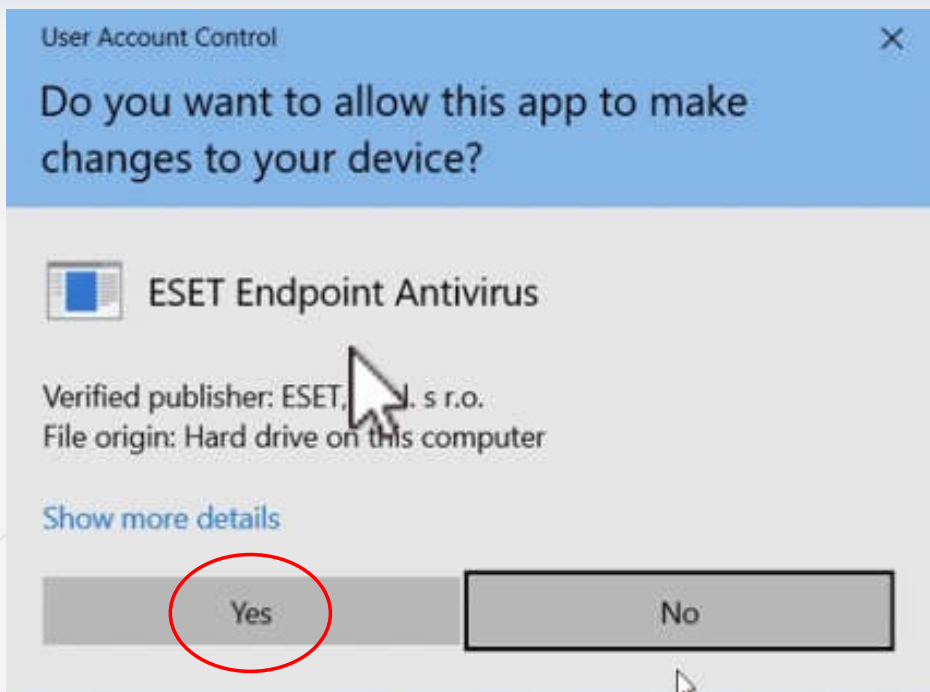


5. ดาวน์โหลดโปรแกรมสำหรับการติดตั้งที่ <https://gnportal.cdd.go.th/>

6. เมื่อทำการดาวน์โหลดโปรแกรมตามระบบปฏิบัติการเรียบร้อยแล้ว “ต้องทำการแยกไฟล์ ก่อนทำการติดตั้งเสมอ” โดยการคลิกขวา >> แยกไฟล์ลงที่นี่

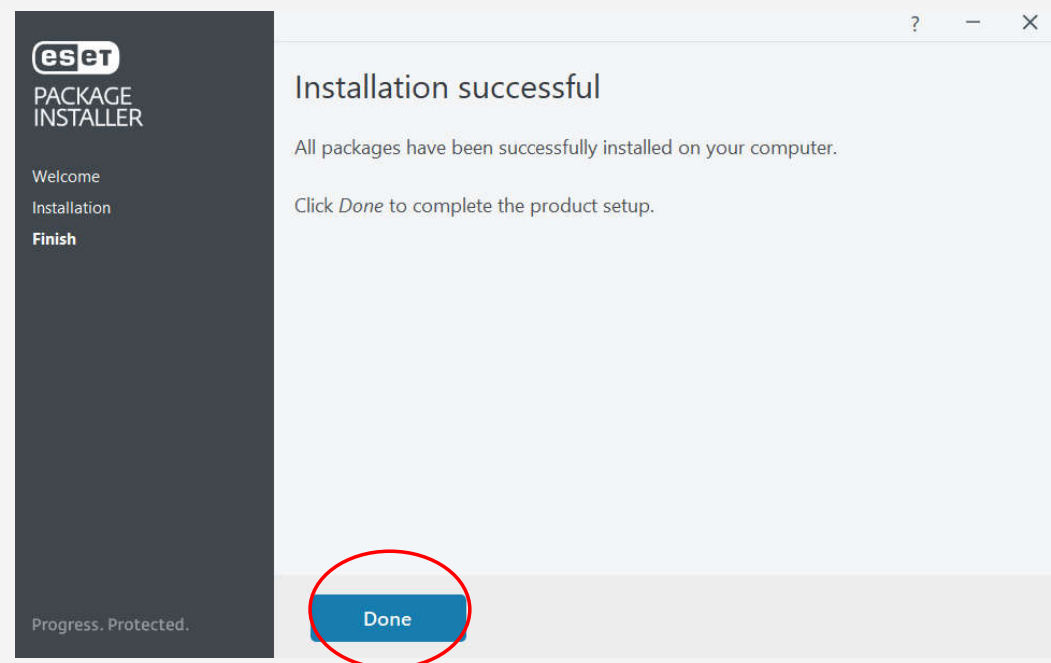
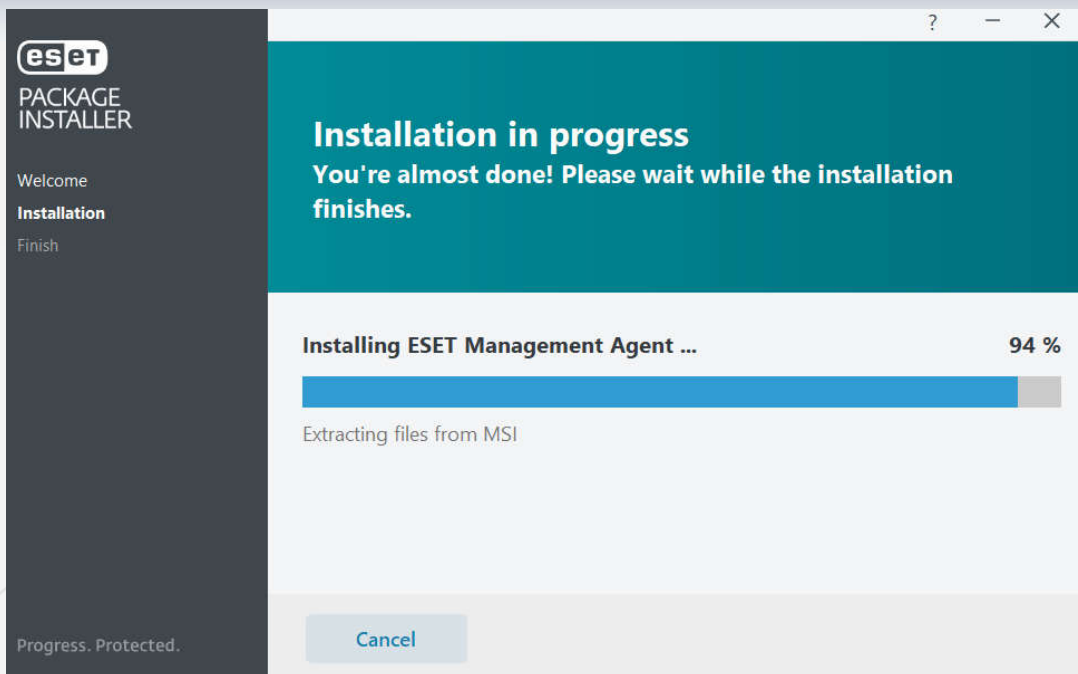
7. ดับเบิ้ลคลิกที่โปรแกรมติดตั้ง หรือคลิกขวาแล้วเลือก Run as administrator

ขั้นตอนการติดตั้งโปรแกรมป้องกันไวรัสคอมพิวเตอร์



8. ยืนยันการติดตั้งโปรแกรม คลิก Yes หรือหากไม่มีให้เลือก หรือขึ้น [“Windows protected your PC”](#) ให้กด More info แล้วเลือก Run anyway
9. คลิก Continue เพิ่มเริ่มการติดตั้งโปรแกรม

ขั้นตอนการติดตั้งโปรแกรมป้องกันไวรัสคอมพิวเตอร์

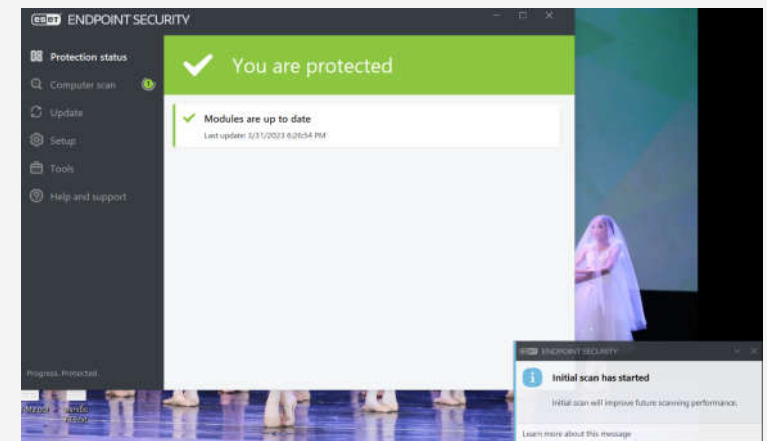


10. รอการติดตั้งโปรแกรม
11. คลิก Done เมื่อการติดตั้งเสร็จเรียบร้อยแล้ว

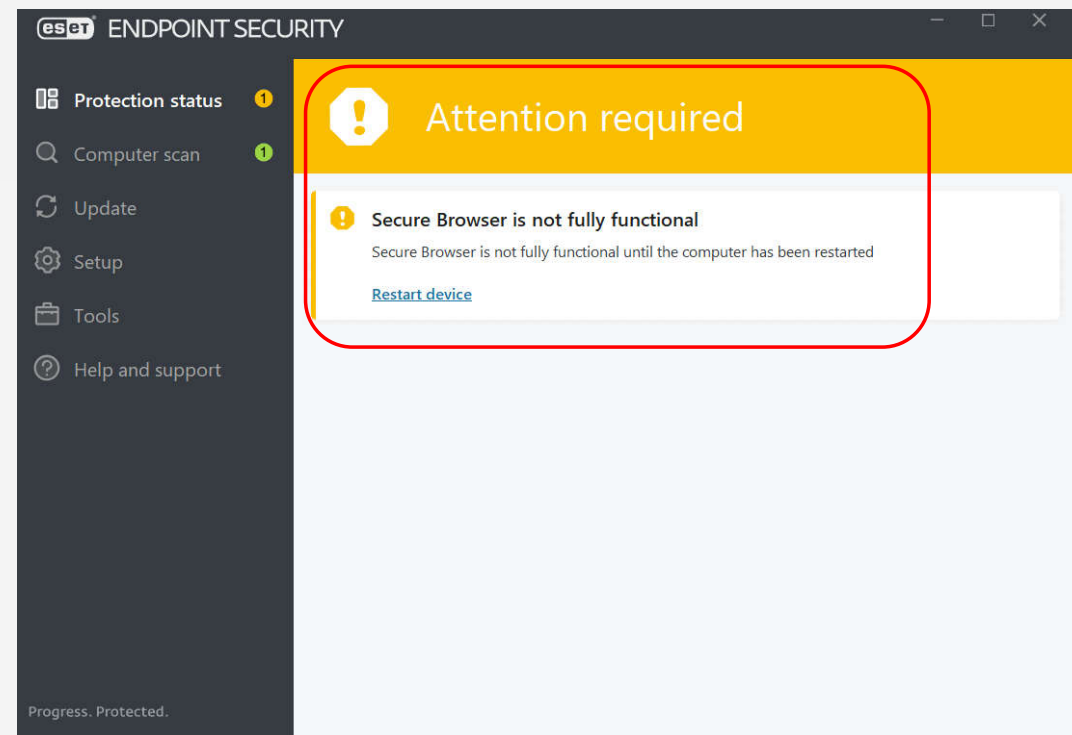
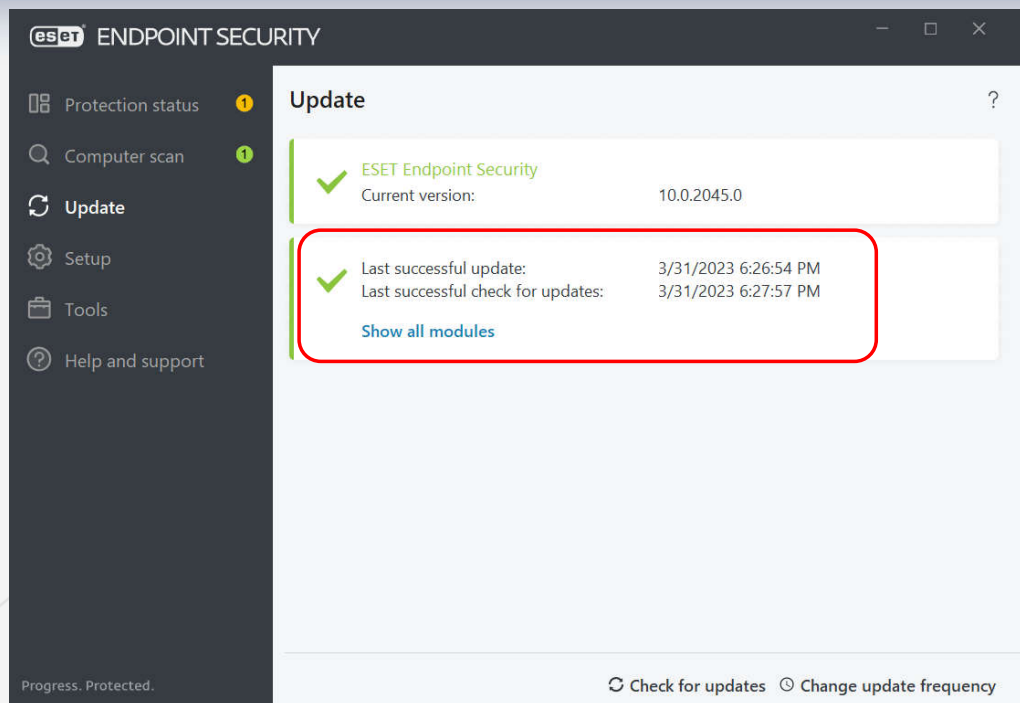
ขั้นตอนการติดตั้งโปรแกรมป้องกันไวรัสคอมพิวเตอร์



12. รอโปรแกรมที่ติดตั้งเรียบร้อยแล้วเปิด เพื่อทำการตรวจสอบการติดตั้งต่อไป

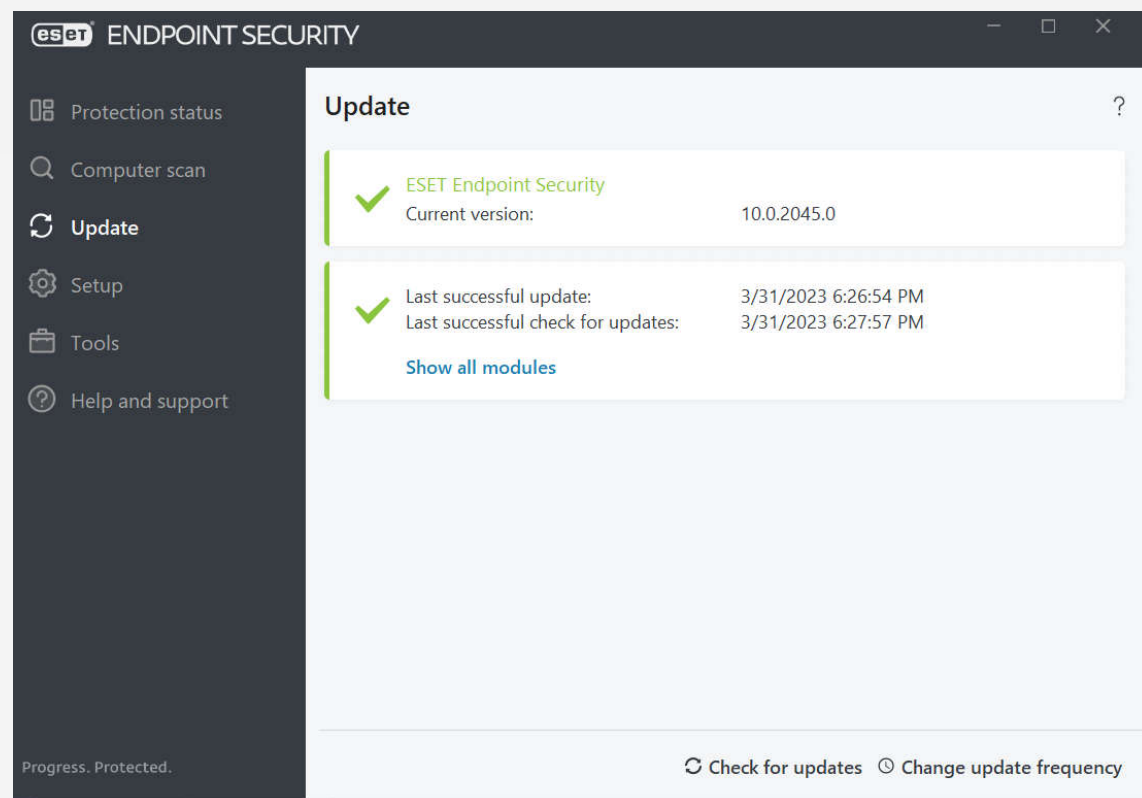
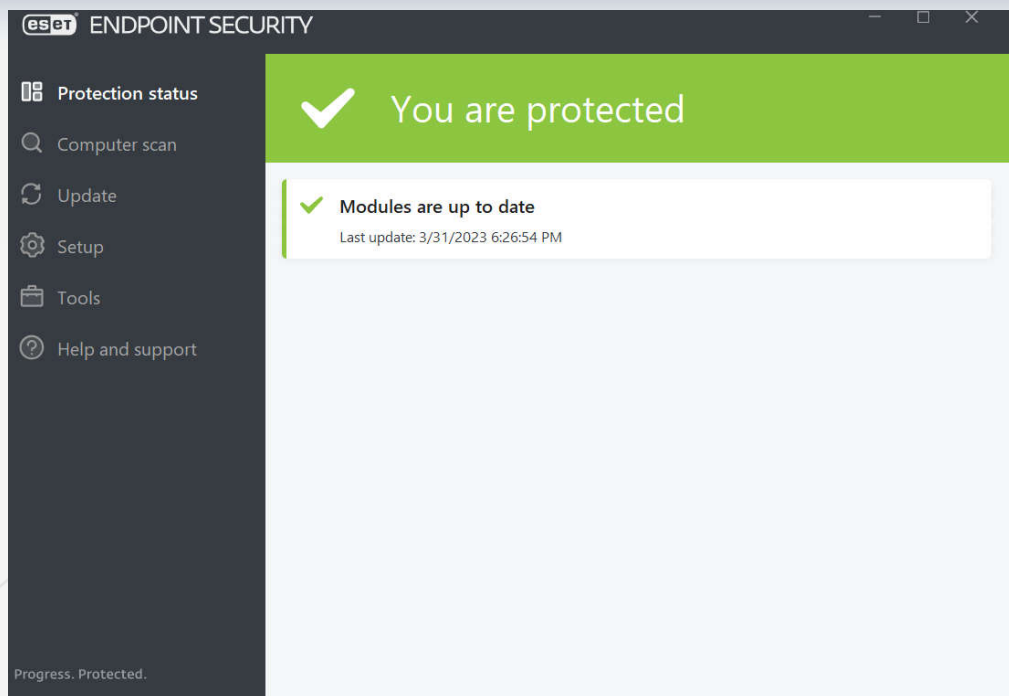


ขั้นตอนการติดตั้งโปรแกรมป้องกันไวรัสคอมพิวเตอร์



13. เมื่อโปรแกรมติดตั้งเรียบร้อยแล้วจะต้องทำการ Update และได้ License จากส่วนกลางเสมอ จึงจะถือว่าการติดตั้งเรียบร้อยแล้ว โดยสังเกตที่เมนู Update >> Last Successful update และ Last successful check for updates ได้วันเวลาที่เป็นปัจจุบัน
14. การติดตั้งโปรแกรมจะสมบูรณ์ หลังตากติดตั้งโปรแกรมเรียบร้อยแล้ว ต้องทำการ **“Restart”** เครื่องคอมพิวเตอร์เสมอ ถึงแม้ว่าโปรแกรมจะไม่ได้แจ้งเตือนก็ตาม

ขั้นตอนการติดตั้งโปรแกรมป้องกันไวรัสคอมพิวเตอร์



15. การติดตั้งโปรแกรมป้องกันไวรัสคอมพิวเตอร์สมบูรณ์

“ESET Endpoint Security”

คู่มือการติดตั้งโปรแกรมป้องกันไวรัสคอมพิวเตอร์ ESET Endpoint Security เวอร์ชัน 9 และ เวอร์ชัน 10 หน้า 30

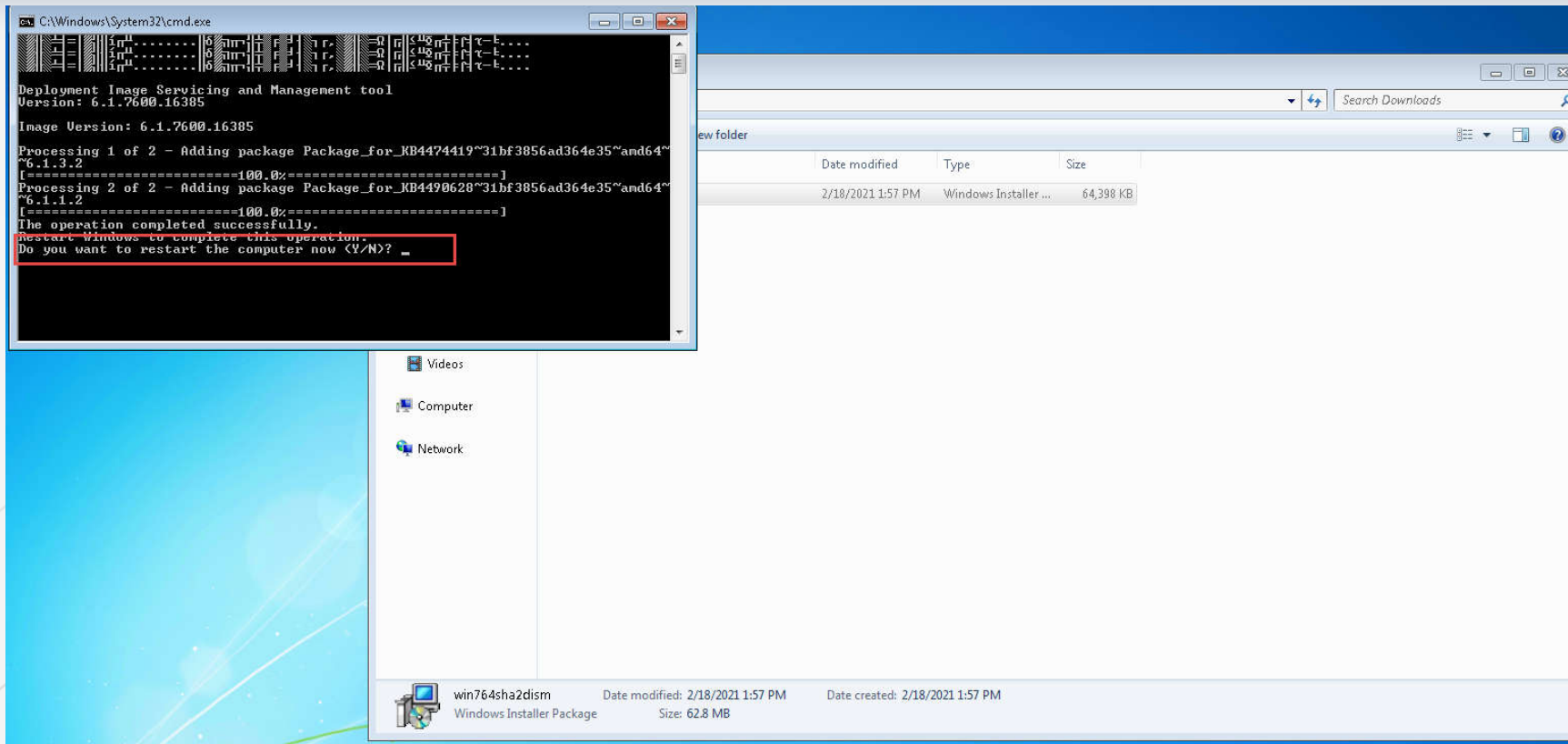
ขั้นตอนการติดตั้งโปรแกรมป้องกันไวรัสคอมพิวเตอร์

4. การอัปเดต Windows 7 Service Pack1

Name	Date modified	Type	Size
_MACOSX	3/31/2023 6:09 PM	File folder	
PROTECT_Installer_x64_en_US.exe	2/27/2023 2:37 AM	Application	113,413 KB
PROTECT_Installer_x64_en_US.zip	3/31/2023 6:08 PM	เอกสาร WinRAR แบน...	112,798 KB
win764sha2dism.msi	3/31/2023 6:53 PM	Windows Installer ...	64,398 KB

1. หากเครื่องคอมพิวเตอร์เป็น Windows 7 Service Pack1 ต้องทำการ Update Path ก่อนการติดตั้งโปรแกรมป้องกันไวรัสคอมพิวเตอร์เสมอ
2. ดาวน์โหลดไฟล์สำหรับ Update Path ที่ <https://gnportal.cdd.go.th/> ที่หัวข้อ 5 และ 6 ตามระบบปฏิบัติการ
3. เมื่อได้ไฟล์สำหรับการ Update แล้วให้ดับเบิลคลิกที่โปรแกรม Update Path หรือคลิกขวาแล้วเลือก Install

ขั้นตอนการติดตั้งโปรแกรมป้องกันไวรัสคอมพิวเตอร์



4. รอหน้า CMD run command ต่าง ๆ ให้เรียบร้อยจนมีคำถามให้ Restart เครื่อง ให้พิมพ์ “y” เพื่อตกลง
5. มี Restart เครื่องเสร็จเรียบร้อย ให้ดำเนินการติดตั้งโปรแกรมป้องกันไวรัสคอมพิวเตอร์ต่อไป

หากพบปัญหาในการติดตั้งโปรแกรม หรือการใช้งานโปรแกรมสามารถติดต่อได้ที่

ศูนย์บริการ (Call Center)

บริษัท ณะณิชา ดีไซน์ จำกัด

316/81 หมู่บ้านเมอริทเพลส ซอยลาดพร้าว 87 แยก 10 ถนนลาดพร้าว

แขวงคลองเจ้าคุณสิงห์ เขตวังทองหลาง กรุงเทพฯ 10310

โทรศัพท์ 063-324-6263, 080-979-9979

e-mail : narumonphu2022@gmail.com

Line Support :



ผู้เชี่ยวชาญทางด้านผลิตภัณฑ์ จากผู้นำเข้าและตัวแทนจำหน่ายผลิตภัณฑ์ในประเทศไทย

Support Call Center : 02-683-5100 กด 1 (วันจันทร์-วันอาทิตย์ เวลา 08.00 – 17.30 น.)

ชื่อ-นามสกุล นาย อนรรัตน์ วงศ์พิเดช

โทร : 02-683-5100 ต่อ 303 หรือ 081-751-7025

ประกาศนียบัตร : Professional Trainer Certificate Product ESET, Professional Certification