



๕ เมษายน ๒๕๖๖

เรื่อง การประชุมเพื่อสร้างความรู้ ความเข้าใจพื้นที่ดำเนินการตามโครงการต่อยอดพื้นที่ทฤษฎีใหม่ เพื่อพัฒนาคุณภาพชีวิตและยกระดับเศรษฐกิจฐานราก ด้วยโมเดลเศรษฐกิจใหม่

เรียน นายอำเภอเมืองสระแก้ว

- | | |
|--|-------------|
| สิ่งที่ส่งมาด้วย ๑. โครงการต่อยอดพื้นที่ทฤษฎีใหม่เพื่อพัฒนาคุณภาพชีวิตและยกระดับเศรษฐกิจฐานราก ด้วยโมเดลเศรษฐกิจใหม่ | จำนวน ๑ ชุด |
| ๒. วาระการประชุมฯ | จำนวน ๑ ชุด |
| ๓. รายชื่อกลุ่มเป้าหมายฯ | จำนวน ๑ ชุด |

ด้วยกรมการพัฒนาชุมชน โดยสถาบันการพัฒนาชุมชน ได้จัดทำโครงการต่อยอดพื้นที่ทฤษฎีใหม่ เพื่อพัฒนาคุณภาพชีวิตและยกระดับเศรษฐกิจฐานราก ด้วยโมเดลเศรษฐกิจใหม่ งบประมาณรายจ่ายประจำปี งบประมาณ พ.ศ. ๒๕๖๗ (สิ่งที่ส่งมาด้วย ๑) ทั้งนี้ กรมการพัฒนาชุมชน กำหนดการประชุมสร้างความรู้ ความเข้าใจ ในการดำเนินงานโครงการต่อยอดพื้นที่ทฤษฎีใหม่ เพื่อพัฒนาคุณภาพชีวิตและยกระดับเศรษฐกิจฐานราก ด้วยโมเดลเศรษฐกิจใหม่ ให้กับพื้นที่ดำเนินการ ในวันศุกร์ที่ ๗ เมษายน ๒๕๖๖ เวลา ๐๙.๓๐ - ๑๒.๐๐ น. ณ ห้องประชุม ๕๐๐๑ ชั้น ๕ กรมการพัฒนาชุมชน และผ่านระบบ Zoom Meeting (สิ่งที่ส่งมาด้วย ๒) โดยมีกลุ่มเป้าหมาย ประกอบด้วย ผู้อำนวยการสำนัก/กอง พัฒนาการจังหวัด ผู้อำนวยการกลุ่มงาน พัฒนาการอำเภอ เจ้าหน้าที่พัฒนาชุมชนส่วนกลาง ส่วนภูมิภาคและเจ้าของพื้นที่ดำเนินการ จำนวน ๗๐ คน (สิ่งที่ส่งมาด้วย ๓)

ในการนี้ เพื่อให้การดำเนินงานตามโครงการต่อยอดพื้นที่ทฤษฎีใหม่เพื่อพัฒนาคุณภาพชีวิต และยกระดับเศรษฐกิจฐานราก ด้วยโมเดลเศรษฐกิจใหม่ เป็นไปอย่างมีประสิทธิภาพและบรรลุวัตถุประสงค์ จึงขอให้อำเภอแจ้งผู้มีรายชื่อ ตามสิ่งที่ส่งมาด้วย ๓ และอนุญาตให้พัฒนาการอำเภอเมืองสระแก้ว เข้าร่วมประชุมฯ ผ่านระบบ Zoom Meeting ณ ห้องประชุมสำนักงานพัฒนาชุมชน ชั้น ๔ ศาลากลางจังหวัดสระแก้ว ทั้งนี้ได้มอบหมายให้ นางสาวยุภาพร เทวีธรรมย์ นักวิชาการพัฒนาชุมชนชำนาญการ หมายเลขโทรศัพท์ ๐๘ ๒๑๕๖ ๙๑๘๘ เป็นผู้ประสานงาน

จึงเรียนมาเพื่อพิจารณา

ขอแสดงความนับถือ

(นายสุชาติ ภัคพาณิชย์)

พัฒนาการจังหวัด ปฏิบัติราชการแทน
ผู้ว่าราชการจังหวัดสระแก้ว

สำนักงานพัฒนาชุมชนจังหวัด

กลุ่มงานส่งเสริมการพัฒนาชุมชน

โทรศัพท์/โทรสาร ๐-๓๗๔๒-๕๐๕๗-๘



1347



ที่ มท ๐๕๐๙.๖/ว ๑๓๙๕

ศาลากลางจังหวัดสระแก้ว
เลขรับที่ ๕๖๑๗
วันที่ ๐๔ เม.ย. ๒๕๖๖

กรมการพัฒนาชุมชน
ศูนย์ราชการเฉลิมพระเกียรติฯ-๕๐-พระบาทสมเด็จพระปรเมนทรรามาธิบดีมหาวชิราลงกรณ

๕ ธันวาคม ๒๕๕๐ อาคารรัฐประศาสนภักดี
ปตท. สำนักงานพัฒนาชุมชนจังหวัดสระแก้ว
ถนนแจ้งวัฒนะ เขตหลักสี่ กทม. ๑๐๒๑๐
เลขรับที่ 1347

๓ เมษายน ๒๕๖๖

วันที่ ๔ เม.ย. ๒๕๖๖
เวลา 10.45
๐ ยก. ๐ ยศ. ๐ ส. ๐ สท.

เรื่อง การประชุมเพื่อสร้างความรู้ ความเข้าใจพื้นที่ดำเนินการตามโครงการต่อยอดพื้นที่ทฤษฎีใหม่
เพื่อพัฒนาคุณภาพชีวิตและยกระดับเศรษฐกิจฐานราก ด้วยโมเดลเศรษฐกิจใหม่

เรียน ผู้ว่าราชการจังหวัด

- สิ่งที่ส่งมาด้วย ๑. โครงการต่อยอดพื้นที่ทฤษฎีใหม่เพื่อพัฒนาคุณภาพชีวิตและ
ยกระดับเศรษฐกิจฐานราก ด้วยโมเดลเศรษฐกิจใหม่ จำนวน ๑ ชุด
- ๒. วาระการประชุมฯ จำนวน ๑ ชุด
- ๓. รายชื่อกลุ่มเป้าหมายฯ จำนวน ๑ ชุด

ด้วยกรมการพัฒนาชุมชน โดยสถาบันการพัฒนาชุมชน ได้จัดทำโครงการต่อยอดพื้นที่ทฤษฎีใหม่เพื่อพัฒนาคุณภาพชีวิตและยกระดับเศรษฐกิจฐานราก ด้วยโมเดลเศรษฐกิจใหม่ งบประมาณรายจ่ายประจำปีงบประมาณ พ.ศ. ๒๕๖๗ (สิ่งที่ส่งมาด้วย ๑) ทั้งนี้ กรมการพัฒนาชุมชน กำหนดการประชุมสร้างความรู้ ความเข้าใจการดำเนินงานโครงการต่อยอดพื้นที่ทฤษฎีใหม่เพื่อพัฒนาคุณภาพชีวิตและยกระดับเศรษฐกิจฐานราก ด้วยโมเดลเศรษฐกิจใหม่ ให้กับพื้นที่ดำเนินการ ในวันศุกร์ที่ ๗ เมษายน ๒๕๖๖ เวลา ๐๙.๓๐ - ๑๒.๐๐ น. ณ ห้องประชุม ๕๐๐๑ ชั้น ๕ กรมการพัฒนาชุมชน และผ่านระบบ Zoom Meeting ทางลิงก์ QR Code ที่ปรากฏท้ายหนังสือนี้ (Meeting ID: 346 733 9606 Passcode: 123456) (สิ่งที่ส่งมาด้วย ๒) โดยมีกลุ่มเป้าหมาย ประกอบด้วย ผู้อำนวยการสำนัก/กอง พัฒนาการจังหวัด ผู้อำนวยการกลุ่มงาน พัฒนาการอำเภอ เจ้าหน้าที่พัฒนาชุมชนส่วนกลาง ส่วนภูมิภาคและเจ้าของพื้นที่ดำเนินการ จำนวน ๗๐ คน (สิ่งที่ส่งมาด้วย ๓)

ในการนี้ เพื่อให้การดำเนินงานตามโครงการต่อยอดพื้นที่ทฤษฎีใหม่เพื่อพัฒนาคุณภาพชีวิตและยกระดับเศรษฐกิจฐานราก ด้วยโมเดลเศรษฐกิจใหม่ เป็นไปอย่างมีประสิทธิภาพและบรรลุวัตถุประสงค์ จึงขอให้จังหวัดมอบหมายสำนักงานพัฒนาชุมชนจังหวัดดำเนินการ ดังนี้

- ๑. ให้พัฒนาการจังหวัด ผู้อำนวยการกลุ่มงานส่งเสริมการพัฒนาชุมชน เข้าร่วมประชุมตามวัน เวลา และสถานที่ดังกล่าวข้างต้นผ่านช่องทางออนไลน์
- ๒. ประสานกลุ่มเป้าหมายในพื้นที่ ประกอบด้วย พัฒนาการอำเภอ และเจ้าของพื้นที่ดำเนินการโครงการฯ เข้าร่วมประชุมตามวัน เวลา และสถานที่ดังกล่าวข้างต้นผ่านช่องทางออนไลน์

จึงเรียนมาเพื่อโปรดพิจารณาดำเนินการ

ขอแสดงความนับถือ

(นายอรรชษฐ์ สัมพันธ์รัตน์)
อธิบดีกรมการพัฒนาชุมชน

สำนักเสริมสร้างความเข้มแข็งชุมชน
โทร. ๐ ๒๑๔๑ ๖๑๑๖
โทรสาร ๐ ๒๑๔๓ ๘๙๑๒ - ๓
ไปรษณีย์อิเล็กทรอนิกส์ saraban@cdd.mail.go.th



Link Zoom

ที่ มท ๐๕๐๔.๖/ว ๑๓๙๕

ลงวันที่ ๓ เมษายน ๒๕๖๖

เรียน ผู้ว่าราชการจังหวัด ๑๓ จังหวัด

ที่ จังหวัด

- ๑) จังหวัดร้อยเอ็ด
- ๒) จังหวัดสุรินทร์
- ๓) จังหวัดพิจิตร
- ๔) จังหวัดเพชรบูรณ์
- ๕) จังหวัดเพชรบุรี
- ๖) จังหวัดสระบุรี
- ๗) จังหวัดกาฬสินธุ์
- ๘) จังหวัดยโสธร
- ๙) จังหวัดอุบลราชธานี
- ๑๐) จังหวัดชัยภูมิ
- ๑๑) จังหวัดเลย
- ๑๒) จังหวัดขอนแก่น
- ✓ ๑๓) จังหวัดสระแก้ว

๑๓ จังหวัด. ๕๖๕๖

ระเบียบวาระการประชุม
การประชุมเพื่อสร้างความรู้ ความเข้าใจพื้นที่ดำเนินการตามโครงการต่อยอดพื้นที่ทฤษฎีใหม่
เพื่อพัฒนาคุณภาพชีวิตและยกระดับเศรษฐกิจฐานราก ด้วยโมเดลเศรษฐกิจใหม่
วันศุกร์ที่ ๗ เมษายน ๒๕๖๖ เวลา ๐๙.๓๐ น.
ณ ห้องประชุม ๕๐๐๑ ชั้น ๕ กรมการพัฒนาชุมชน

ระเบียบวาระที่ ๑ เรื่องที่ประธานแจ้งที่ประชุมทราบ (นายวิฑูรย์ นวลนุกูล รองอธิบดีกรมการพัฒนาชุมชน)

๑.๑ ข้อเสนองบประมาณโครงการต่อยอดทฤษฎีใหม่เพื่อพัฒนาคุณภาพชีวิตและยกระดับเศรษฐกิจฐานรากด้วยโมเดลเศรษฐกิจใหม่ ประจำปีงบประมาณรายจ่าย พ.ศ.๒๕๖๗ งบเงินงบประมาณรวมทั้งสิ้น ๗๙๖,๑๗๐,๗๐๐ บาท (เจ็ดร้อยเก้าสิบหกพันหนึ่งแสนเจ็ดหมื่นเจ็ดร้อยบาทถ้วน)

๑.๒ การดำเนินงานโครงการต่อยอดทฤษฎีใหม่เพื่อพัฒนาคุณภาพชีวิตและยกระดับเศรษฐกิจฐานรากด้วยโมเดลเศรษฐกิจใหม่

๑.๓.....

มติที่ประชุม

ระเบียบวาระที่ ๒ เรื่องรับรองรายงานการประชุม

ไม่มี เนื่องจากเป็นการประชุมครั้งแรก

ระเบียบวาระที่ ๓ เรื่องเพื่อเสนอที่ประชุม

แนวทางการดำเนินงานโครงการต่อยอดทฤษฎีใหม่เพื่อพัฒนาคุณภาพชีวิตและยกระดับเศรษฐกิจฐานรากด้วยโมเดลเศรษฐกิจใหม่

- การคัดเลือกพื้นที่เป้าหมาย/เงื่อนไขการเข้าร่วมโครงการ
- การเตรียมจ้างแรงงาน (คน)
- แบบแปลนต่าง ๆ ปร ๔, ปร ๕ ปร ๖ และอื่น ๆ
- ระเบียบต่าง ๆ ที่เกี่ยวข้อง
- การติดตาม/ข้อเสนอแนะสำนักงบประมาณ /การงานแผนเงินและแผนงาน/ตัวชี้วัด

มติที่ประชุม

ระเบียบวาระที่ ๔ เรื่องอื่น ๆ (ถ้ามี)

รายชื่อกลุ่มเป้าหมายผู้เข้าร่วม
การประชุมเพื่อสร้างความรู้ ความเข้าใจพื้นที่ดำเนินการตามโครงการต่อยอดพื้นที่ทฤษฎีใหม่เพื่อพัฒนา
คุณภาพชีวิตและยกระดับเศรษฐกิจฐานราก ด้วยโมเดลเศรษฐกิจใหม่
ในวันศุกร์ที่ ๗ เมษายน ๒๕๖๖ เวลา ๐๙.๓๐ น. ณ ห้องประชุม ๕๐๐๑ ชั้น ๕ กรมการพัฒนาชุมชน

ส่วนกลาง จำนวน ๑๒ คน

๑. ผู้อำนวยการสำนักเสริมสร้างความเข้มแข็งชุมชน
๒. ผู้อำนวยการสถาบันการพัฒนาชุมชน
๓. ผู้อำนวยการกองการเจ้าหน้าที่
๔. ผู้อำนวยการกองแผนงาน
๕. ผู้อำนวยการกองคลัง
๖. ผู้อำนวยการกลุ่มตรวจสอบภายใน
๗. ผู้อำนวยการกลุ่มงานประสานแผนและยุทธศาสตร์ สสข.
๘. ผู้อำนวยการกลุ่มงานส่งเสริมการเรียนรู้ชุมชน สสข.
๙. ผู้อำนวยการกลุ่มงานประสานแผนและยุทธศาสตร์ สสข.
๑๐. นางสาวพิมพ์ชนา พิชาพันธ์โกศล นักวิชาการพัฒนาชุมชนชำนาญการ สสข.
๑๑. นายอาทร วีระเศรษฐกุล นักวิชาการพัฒนาชุมชนชำนาญการ สสข.
๑๒. นายภาณุมาศ ตรีสวรรณ นักวิชาการโสตทัศนศึกษาชำนาญงาน

ส่วนภูมิภาค จำนวน ๕๘ คน

๑. ระดับจังหวัด ประกอบด้วย พัฒนาการจังหวัดและผู้อำนวยการกลุ่มงานส่งเสริมการพัฒนาชุมชน
จำนวน ๒๖ คน
 - ๑) จังหวัดร้อยเอ็ด
 - ๒) จังหวัดสุรินทร์
 - ๓) จังหวัดพิจิตร
 - ๔) จังหวัดเพชรบูรณ์
 - ๕) จังหวัดเพชรบุรี
 - ๖) จังหวัดสระบุรี
 - ๗) จังหวัดกาฬสินธุ์
 - ๘) จังหวัดยโสธร
 - ๙) จังหวัดอุบลราชธานี
 - ๑๐) จังหวัดชัยภูมิ
 - ๑๑) จังหวัดเลย
 - ๑๒) จังหวัดขอนแก่น
 - ✓ ๑๓) จังหวัดสระแก้ว
๒. ระดับอำเภอ ประกอบด้วย พัฒนาการอำเภอและเจ้าของพื้นที่ดำเนินการ (CLM) จำนวน ๓๒ คน
 - ๑) อำเภอหนองฮี จังหวัดร้อยเอ็ด
 - ๒) อำเภอบุหมพหลบุรี จังหวัดสุรินทร์
 - ๓) อำเภอวังทรายพูน จังหวัดพิจิตร
 - ๔) อำเภอหนองไผ่ จังหวัดเพชรบูรณ์
 - ๕) อำเภอศรีเทพ จังหวัดเพชรบูรณ์

/๖) อำเภอท่ายาง...

- ๖) อำเภอท่ายาง จังหวัดเพชรบุรี
- ๗) อำเภอวิหารแดง จังหวัดสระบุรี
- ๘) อำเภอแก่งคอย จังหวัดสระบุรี
- ๙) อำเภอกุฉินารายณ์ จังหวัดกาฬสินธุ์
- ๑๐) อำเภอมหานະชัย จังหวัดยโสธร
- ๑๑) อำเภอนาจะหลวย จังหวัดอุบลราชธานี
- ๑๒) อำเภอโขงเจียม จังหวัดอุบลราชธานี
- ๑๓) อำเภอจัตุรัส จังหวัดชัยภูมิ
- ๑๔) อำเภอภูเรือ จังหวัดอุบลราชธานี
- ๑๕) อำเภอหนองเรือ จังหวัดขอนแก่น
- ✓ ๑๖) อำเภอเมืองสระแก้ว จังหวัดสระแก้ว



โครงการต่อยอดพื้นที่เกษตรใหม่เพื่อพัฒนาคุณภาพชีวิตและยกระดับเศรษฐกิจฐานรากด้วยโมเดลเศรษฐกิจใหม่



ตัวชี้วัด

ผลผลิต

(1) ปีพื้นที่ส่งเสริม พัฒนา และยกระดับเศรษฐกิจฐานรากด้วยโมเดลเศรษฐกิจใหม่ ประกอบด้วย ศูนย์ส่งเสริม ฯ ระดับกลุ่มจังหวัด จำนวน 3 แห่ง, ศูนย์เรียนรู้ ฯ ศพช.พช. จำนวน 3 แห่ง และศูนย์วิสาหกิจชุมชน CLM จำนวน 16 แห่ง ในการยกระดับเศรษฐกิจฐานรากด้วยโมเดลเศรษฐกิจใหม่

(2) เกิดแกนนำในการพัฒนาศูนย์ส่งเสริมและพัฒนาเศรษฐกิจฐานรากด้วยโมเดลเศรษฐกิจใหม่ จำนวน 190 คน

(3) เกิดการจ้างงานในพื้นที่ จำนวน 2,529 คน

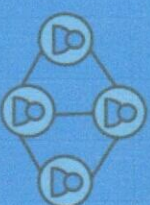
ผลลัพธ์



เกิดนวัตกรรมรูปแบบใหม่ในการพัฒนาเศรษฐกิจฐานรากสู่ความยั่งยืน ที่เหมาะสมกับสภาพพื้นที่



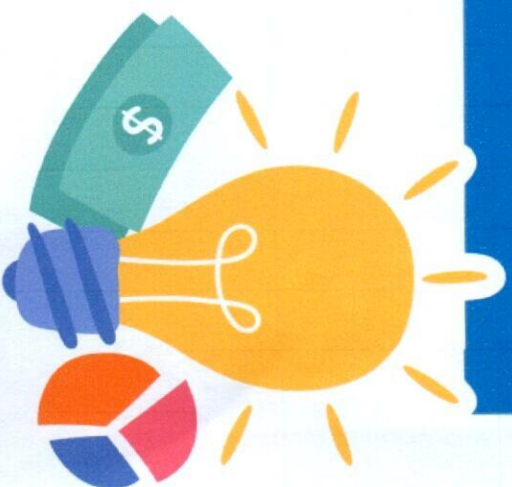
ผลิตภัณฑ์มวลรวมของประเทศ (Gross Domestic Product : GDP) เพิ่มขึ้น



ผู้ประกอบการรายใหม่มีศักยภาพ สามารถสร้างเครือข่ายและขยายผลไปสู่พื้นที่อื่น



มีการกระจายรายได้สู่ชุมชน ลดความเหลื่อมล้ำ สร้างภูมิคุ้มกัน ให้สามารถเตรียมรับมือกับการเปลี่ยนแปลงของโลก



คุณภาพชีวิตและยกระดับเศรษฐกิจฐานรากด้วยโมเดลเศรษฐกิจใหม่
แผนการดำเนินงานโครงการต่อยอดพื้นที่ทุกชุมชนใหม่เพื่อพัฒนา

กิจกรรมที่ 2 สร้างพื้นที่ส่งเสริม พัฒนา และยกระดับเศรษฐกิจฐานรากด้วยโมเดลเศรษฐกิจใหม่

กิจกรรมที่ 1 สร้างความรู้ความเข้าใจ การขับเคลื่อนโครงการต่อยอดพื้นที่ กฤษฎีใหม่พัฒนาคุณภาพชีวิตและยกระดับเศรษฐกิจฐานรากด้วยโมเดลเศรษฐกิจใหม่

กิจกรรมที่ 2.1 สร้างศูนย์ส่งเสริม พัฒนา และยกระดับเศรษฐกิจฐาน รากด้วยโมเดลเศรษฐกิจใหม่ ระดับ กลุ่มจังหวัด

กิจกรรมที่ 2.2 สร้างศูนย์เรียนรู้ พัฒนา และยกระดับเศรษฐกิจฐานรากด้วย โมเดลเศรษฐกิจใหม่

กิจกรรมที่ 2.3 สร้างศูนย์วิสาหกิจชุมชน เพื่อยกระดับเศรษฐกิจฐานรากด้วย โมเดลเศรษฐกิจใหม่

วัตถุประสงค์

เพื่อสร้างความรู้ความเข้าใจการ ขับเคลื่อนโครงการต่อยอดพื้นที่กฤษฎี ใหม่เพื่อพัฒนาคุณภาพชีวิตและ ยกระดับเศรษฐกิจฐานรากด้วย โมเดลเศรษฐกิจใหม่

เพื่อส่งเสริมกิจกรรมการยกระดับ เศรษฐกิจฐานรากด้วยโมเดลเศรษฐกิจ ใหม่แบบครบวงจร ระดับกลุ่มจังหวัด

เพื่อเป็นแหล่งเรียนรู้ ฝึกอบรม ศึกษ ปฏิบัติ สร้างและพัฒนาศักยภาพ ผู้นำ ผู้ประกอบการในการยกระดับเศรษฐกิจ ฐานรากด้วยโมเดลเศรษฐกิจใหม่

เพื่อเป็นจุดเรียนรู้ พัฒนาในการ ยกระดับเศรษฐกิจฐานรากด้วยโมเดล เศรษฐกิจใหม่

พื้นที่ดำเนินการ/ กลุ่มเป้าหมาย

สถาบันท้องถิ่น/กลุ่มเป้าหมาย จำนวน 228 คน ประกอบด้วย เจ้าหน้าที่พัฒนาชุมชนจังหวัด 76 จังหวัด ๑ ละ 3 คน

- จำนวน 3 แห่ง ประกอบด้วย
- 1) พื้นที่อำเภอป่าทอง จังหวัดนครราชสีมา กลุ่ม จังหวัดภาคตะวันออกเฉียงเหนือตอนล่าง 1
 - 2) พื้นที่อำเภอเมืองใน จังหวัดอุบลราชธานี กลุ่ม จังหวัดภาคตะวันออกเฉียงเหนือตอนล่าง 2
 - 3) พื้นที่อำเภอวังทรายพูน จังหวัดนครราชสีมา กลุ่ม จังหวัดภาคตะวันออกเฉียงเหนือ 2

- จำนวน 3 แห่ง ประกอบด้วย
- 1) พื้นที่ศูนย์ศึกษาและพัฒนาชุมชนนครราชสีมา จังหวัดนครราชสีมา
 - 2) พื้นที่ศูนย์ศึกษาและพัฒนาชุมชนอุบลราชธานี จังหวัดอุบลราชธานี
 - 3) พื้นที่ศูนย์ศึกษาและพัฒนาชุมชนนครราชสีมา จังหวัดนครราชสีมา

- จำนวน 16 แห่ง ประกอบด้วย
- 1) พื้นที่ จังหวัดในทูลุ่บจังหวัดภาค ตะวันออกเฉียงเหนือตอนล่าง 1
 - 2) พื้นที่ จังหวัดในกลุ่มจังหวัดภาค ตะวันออกเฉียงเหนือตอนล่าง 2
 - 3) พื้นที่ จังหวัดในกลุ่มจังหวัดภาค ตะวันออก 2

ตัวชี้วัด

ร้อยละ 90 ของกลุ่มเป้าหมายมีความรู้ความเข้าใจการขับเคลื่อนโครงการต่อยอดพื้นที่กฤษฎีใหม่ เพื่อพัฒนาคุณภาพชีวิตและยกระดับเศรษฐกิจฐานรากด้วย โมเดล

มีศูนย์ส่งเสริม พัฒนา และยกระดับ เศรษฐกิจฐานรากด้วยโมเดล เศรษฐกิจใหม่ครบวงจร ระดับกลุ่ม จังหวัด จำนวน 3 แห่ง

มีศูนย์เรียนรู้ พัฒนา และยกระดับ เศรษฐกิจฐานรากด้วยโมเดล เศรษฐกิจใหม่ จำนวน 3 แห่ง

มีศูนย์วิสาหกิจชุมชนเพื่อ ยกระดับเศรษฐกิจฐานรากด้วย โมเดลเศรษฐกิจใหม่ CLM จำนวน 16 แห่ง

฿ 1,349,520 บาท

฿ 443,471,216.80 บาท

฿ 43,094,286.84 บาท

฿ 181,834,196.48 บาท

กิจกรรมที่ 3 สร้างทักษะการจัดการธุรกิจและการปฏิบัติงานในพื้นที่ส่งเสริม พัฒนา และยกระดับเศรษฐกิจฐานรากด้วยโมเดลเศรษฐกิจใหม่

กิจกรรมที่ 3.1 สร้างทักษะการบริหารจัดการธุรกิจส่งเสริม 4 ระดับกลุ่มจังหวัด

Train the trainer

กิจกรรมที่ 3.2 สร้างทักษะการบริหารจัดการธุรกิจเรียนรู้ 4 และศูนย์วิสาหกิจชุมชน CLM

Train the user

กิจกรรมที่ 3.3 สร้างทักษะการบริหารจัดการในพื้นที่ต้นแบบการพัฒนาคุณภาพชีวิตและยกระดับเศรษฐกิจฐานรากด้วยโมเดลเศรษฐกิจใหม่

Train the Farmer

กิจกรรมที่ 3.4 สร้างทักษะการปฏิบัติงานในพื้นที่ต้นแบบการพัฒนาคุณภาพชีวิตและยกระดับเศรษฐกิจฐานรากด้วยโมเดลเศรษฐกิจใหม่

กิจกรรมที่ 4 สร้างงาน สร้างรายได้ให้แก่ผู้ปฏิบัติงานในพื้นที่ศูนย์ส่งเสริม 4 และศูนย์วิสาหกิจชุมชนเพื่อยกระดับเศรษฐกิจฐานราก

วัตถุประสงค์

เพื่อสร้างความรู้ความเข้าใจการบริหาร พัฒนา และการยกระดับเศรษฐกิจฐานรากด้วยโมเดลเศรษฐกิจใหม่ 4 ระดับผู้บริหารโครงการ

เพื่อสร้างความรู้ความเข้าใจการบริหารจัดการธุรกิจเรียนรู้ 4 และศูนย์วิสาหกิจชุมชน CLM ระดับเจ้าหน้าที่โครงการ ในทุกระดับเศรษฐกิจฐานรากด้วยโมเดลเศรษฐกิจใหม่

เพื่อสร้างความรู้ความเข้าใจการบริหารจัดการในพื้นที่เขตเศรษฐกิจพอเพียงระดับครัวเรือนในทุกระดับเศรษฐกิจฐานรากด้วยโมเดลเศรษฐกิจใหม่

เพื่อสร้างความรู้ความเข้าใจการปฏิบัติงานในพื้นที่ต้นแบบเขตพื้นที่เศรษฐกิจพอเพียงในการยกระดับเศรษฐกิจฐานรากด้วยโมเดลเศรษฐกิจใหม่

เพื่อให้เกิดการสร้างงาน สร้างรายได้แก่ผู้ปฏิบัติงานในพื้นที่เศรษฐกิจพอเพียงในการยกระดับเศรษฐกิจฐานรากด้วยโมเดลเศรษฐกิจใหม่

พื้นที่ดำเนินการ/กลุ่มเป้าหมาย

กลุ่มเป้าหมาย จำนวน 90 คน ประกอบด้วย ผู้บริหารศูนย์ส่งเสริม 4 จำนวน 3 แห่ง 4 a: 30 คน

กลุ่มเป้าหมาย จำนวน 190 คน ประกอบด้วย เจ้าหน้าที่ศูนย์เรียนรู้ 4 จำนวน 30 คน และเจ้าหน้าที่ศูนย์วิสาหกิจชุมชน CLM จำนวน 160 คน

กลุ่มเป้าหมายได้แก่ ครัวเรือน CLM จำนวน 1,000 คน

ผู้จ้างปฏิบัติงานในครัวเรือนต้นแบบ 4 จำนวน 4,000 คน

- ศูนย์ส่งเสริม พัฒนา 4 ระดับกลุ่มจังหวัด จำนวน 75 คน
- ศูนย์เรียนรู้ กฟช พช. จำนวน 54 คน
- ศูนย์วิสาหกิจชุมชน 4 CLM จำนวน 2,400 คน

ตัวชี้วัด

ร้อยละ 90 ของผู้เข้ารับการฝึกอบรมมีความรู้ความเข้าใจการบริหารจัดการธุรกิจส่งเสริม พัฒนา และยกระดับเศรษฐกิจฐานรากด้วยโมเดลเศรษฐกิจใหม่

ร้อยละ 90 ของผู้รับการฝึกอบรมมีความรู้ความเข้าใจการบริหารจัดการศูนย์เรียนรู้ 4 และศูนย์วิสาหกิจชุมชนเพื่อยกระดับเศรษฐกิจฐานรากด้วยโมเดลเศรษฐกิจใหม่

ร้อยละ 90 ของผู้รับการฝึกอบรมมีความรู้ความเข้าใจเกี่ยวกับการบริหารจัดการในพื้นที่เขตเศรษฐกิจพอเพียงต้นแบบในการยกระดับเศรษฐกิจฐานรากด้วยโมเดลเศรษฐกิจใหม่

ร้อยละ 90 ของผู้เข้ารับการฝึกอบรมมีความรู้ความเข้าใจเกี่ยวกับกรปฏิบัติงานในพื้นที่เขตพื้นที่เศรษฐกิจพอเพียงต้นแบบในการยกระดับเศรษฐกิจฐานรากด้วยโมเดลเศรษฐกิจใหม่

เกิดการจ้างงานในพื้นที่ จำนวน 2,529 คน

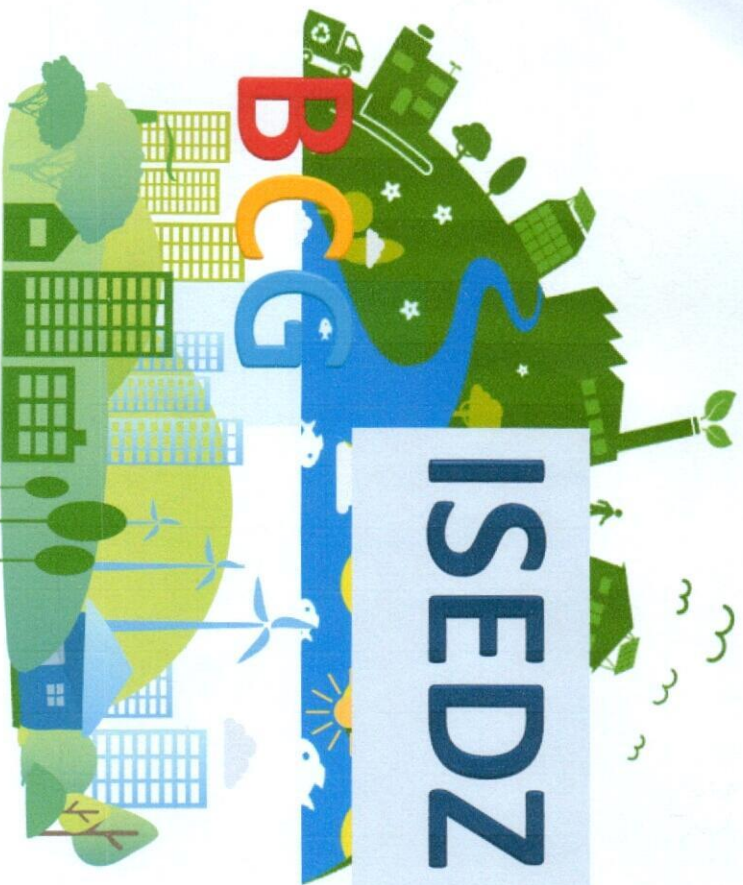
฿ 542,100 บาท

฿ 981,100 บาท

฿ 10,490,000 บาท

฿ 21,040,280 บาท

฿ 93,366,000 บาท



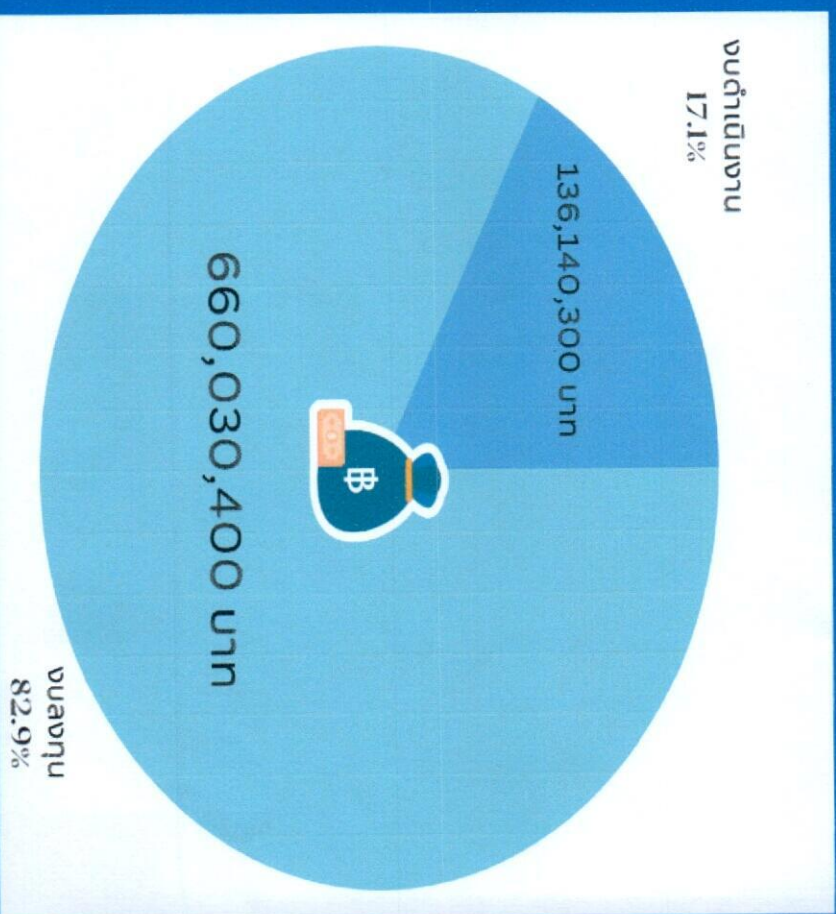
ระยะเวลา เดือนตุลาคม 2566 - เดือนกันยายน 2567

หน่วยงานที่รับผิดชอบ

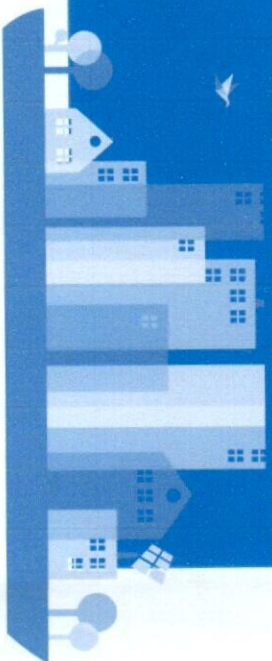
หน่วยงานหลัก : สถาบันการพัฒนชุมชน กรมการพัฒนชุมชน
 หน่วยงานที่เกี่ยวข้อง : สำนักเสริมสร้างควาเข้มแข็งชุมชน



งบประมาณโครงการ
796,170,700 บาท



၂၀၂၀ ခုနှစ် အစီအစဉ်



17
SUSTAINABLE
DEVELOPMENT
GOALS

- 1 No Poverty
- 2 Zero Hunger
- 3 Good Health and Well-being
- 4 Quality Education
- 5 Gender Equality
- 6 Clean Water and Sanitation
- 7 Affordable and Clean Energy
- 8 Decent Work and Economic Growth
- 9 Industry, Innovation and Infrastructure
- 10 Reduced Inequalities
- 11 Sustainable Cities and Communities
- 12 Responsible Consumption and Production
- 13 Climate Action
- 14 Life Below Water
- 15 Life on Land
- 16 Peace, Justice and Strong Institutions
- 17 Partnerships for the Goals



โครงการต่อยอดพื้นที่กฤษฎีใหม่เพื่อพัฒนาคุณภาพชีวิตและยกระดับเศรษฐกิจฐานรากด้วยโมเดลเศรษฐกิจใหม่



วิกฤตการแพร่ระบาดของโรคติดเชื้อไวรัสโคโรนา 2019 (Covid-19)



วิกฤตด้านการเปลี่ยนแปลงสภาพภูมิอากาศส่งผลกระทบต่อภัยแล้งและน้ำท่วม



ยุทธศาสตร์ชาติ 20 ปี – ปัญหาด้านความยากจนเป็นประเด็นท้าทายในการยกระดับการพัฒนาประเทศไทยให้ประชาชน มีรายได้สูงขึ้น และแก้ปัญหาความเหลื่อมล้ำอย่างยั่งยืน



แผนพัฒนาฯ ฉบับที่ 13 หลักปรัชญาของเศรษฐกิจพอเพียง / แนวคิดสามเหลี่ยม / S/DGs / 1a-a- BCG Model



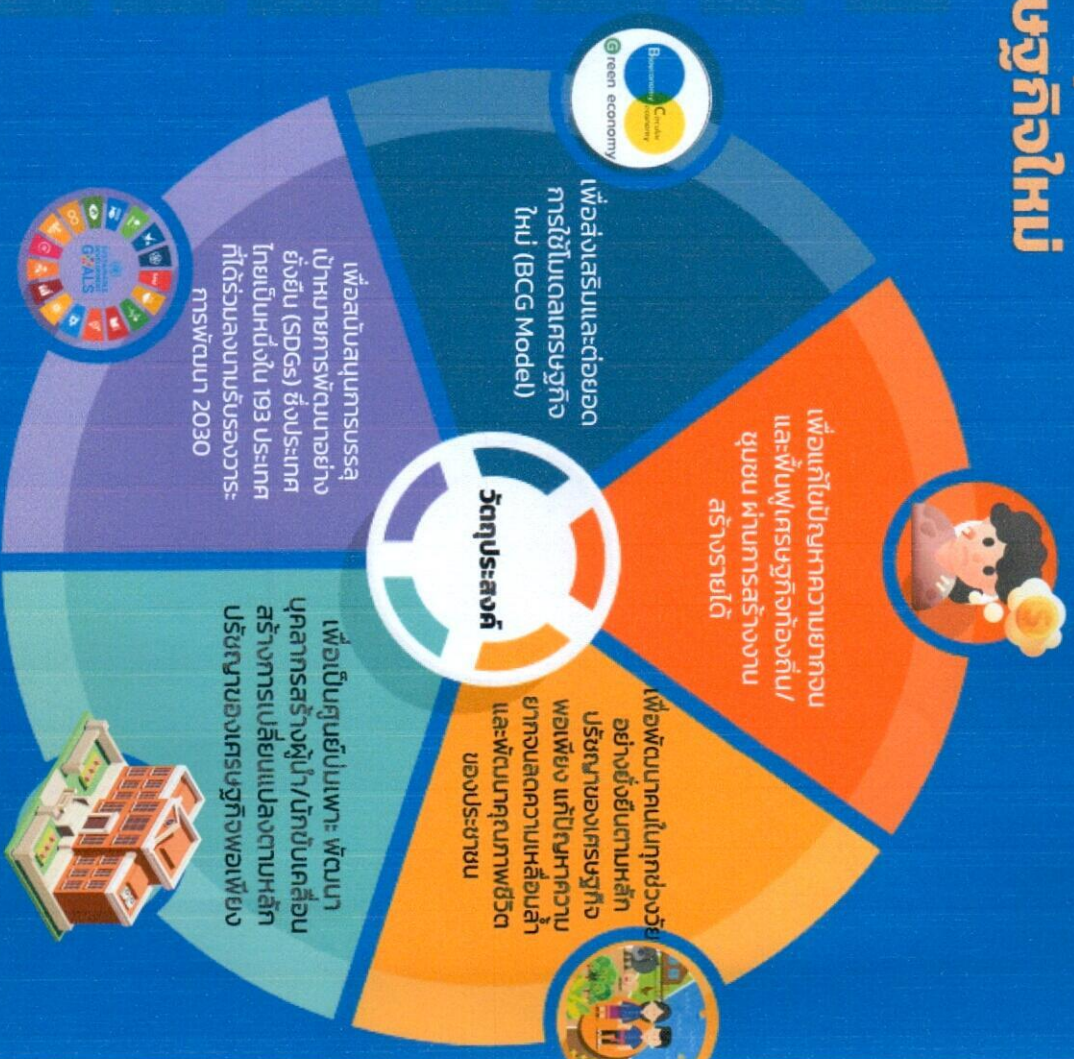
บทสรุป. เห็นชอบให้การพัฒนาเศรษฐกิจชีวภาพ เศรษฐกิจหมุนเวียน และเศรษฐกิจสีเขียว โมเดลเศรษฐกิจสู่การพัฒนาที่ยั่งยืนเป็นวาระแห่งชาติ



กระทรวงมหาดไทยมีบทบาทสำคัญในการ “บำบัดทุกข์ บำรุงสุข” ให้แก่ประชาชน ตามแนวทางหลักปรัชญาของเศรษฐกิจพอเพียง และเป็นหน่วยงานหลักที่ขับเคลื่อนการพัฒนาเชิงพื้นที่



ภารกิจของ พช. เป้าหมายที่สำคัญที่ทำให้ชุมชน มีศักยภาพในการบริหารจัดการชุมชน ส่งเสริมการเรียนรู้ ตามหลักปรัชญาของเศรษฐกิจพอเพียง



วิธีการดำเนินงาน

กิจกรรมที่ 1

สร้างความรู้

การปรับเปลี่ยนโครงการโดยยึดพื้นที่
เกษตรใหม่ เพื่อพัฒนาคุณภาพชีวิต
และยกระดับเศรษฐกิจฐานรากด้วย
โมเดลเศรษฐกิจใหม่

สร้างพื้นที่

ส่งเสริม พัฒนา พื้นที่การ
เรียนรู้ สืบค้นรณ พื้นที่การปน
เปื้อน-วิสาหกิจชุมชน เพื่อ
ยกระดับ
เศรษฐกิจฐานรากด้วย
โมเดลเศรษฐกิจใหม่

กิจกรรมที่ 3

สร้างทักษะ

การบริหารจัดการและการ
ปฏิบัติงานในพื้นที่เขต
เศรษฐกิจฐานรากด้วย
โมเดลเศรษฐกิจใหม่

สร้างงาน

สร้างรายได้ให้กับ
ผู้ปฏิบัติงานในพื้นที่ศูนย์ ฯ

กิจกรรมที่ 2

กิจกรรมที่ 4

กลุ่มเป้าหมาย

1 สร้างความรู้

สร้างความรู้ความเข้าใจการยื่นเคลมโครงการชดเชยพื้นที่กัญชามีในพื้นที่พัฒนาคุณภาพชีวิตและยกระดับเศรษฐกิจฐานรากด้วยโมเดลเศรษฐกิจใหม่

2 สร้างพื้นที่

สร้างพื้นที่ส่งเสริม พัฒนา และยกระดับเศรษฐกิจฐานรากด้วยโมเดลเศรษฐกิจใหม่

3 สร้างทักษะ



สร้างทักษะการบริหารจัดการและการปฏิบัติงานในพื้นที่ส่งเสริม พัฒนา และยกระดับเศรษฐกิจฐานรากด้วยโมเดลเศรษฐกิจใหม่

4 สร้างงาน



ประชาชน แรงงาน บัณฑิตจบใหม่ กลุ่มแรงงานที่อพยพกลับท้องถิ่น/ชุมชน และผู้ประกอบการ SMEs ที่ได้รับผลกระทบจากสถานการณ์ช่วงวิกฤตการณ์แพร่ระบาดของโรคติดเชื้อไวรัสโคโรนา 2019 (COVID - 19) รวมทั้งสิ้น 2,529 คน

เจ้าหน้าที่พัฒนาชุมชนจังหวัด 76 จังหวัด
๑ ละ 3 คน รวมทั้งสิ้น 228 คน

ศูนย์ส่งเสริม ๔ ระดับกลุ่มจังหวัด
จำนวน 3 แห่ง

ศูนย์เรียนรู้ ๔ คพช. พช.
จำนวน 3 แห่ง

ศูนย์วิสาหกิจชุมชน ๔ CLM
จำนวน 16 แห่ง

1 สร้างทักษะการบริหารจัดการศูนย์ส่งเสริม ๔ ระดับกลุ่มจังหวัด

2 สร้างทักษะการบริหารจัดการศูนย์เรียนรู้ ๔ และศูนย์วิสาหกิจชุมชน CLM ด้วยโมเดลเศรษฐกิจใหม่

3 สร้างทักษะการบริหารจัดการในพื้นที่ต้นแบบการพัฒนาคุณภาพชีวิตและยกระดับเศรษฐกิจฐานรากด้วย โมเดล ศก.ใหม่

4 สร้างทักษะการปฏิบัติงานในพื้นที่ต้นแบบการพัฒนาคุณภาพชีวิตและยกระดับเศรษฐกิจฐานรากด้วยโมเดล ศก.ใหม่

ศูนย์ส่งเสริม ๔ ระดับกลุ่มจังหวัด
จำนวน 3 แห่ง

ศูนย์เรียนรู้ ๔ คพช. พช.
จำนวน 3 แห่ง

ศูนย์วิสาหกิจชุมชน ๔ CLM
จำนวน 16 แห่ง

กลุ่มเป้าหมาย ประกอบด้วย เจ้าหน้าที่/ลูกจ้างศูนย์ ๔ ส่งเสริม ระดับกลุ่มจังหวัด จำนวน 3 แห่ง และ ๑: 30 คน รวมทั้งสิ้น 90 คน

เจ้าหน้าที่/ลูกจ้างศูนย์ส่งเสริม ๔ จำนวน 3 แห่ง ๑ ละ 10 คน รวม 30 คน และเจ้าหน้าที่/ลูกจ้างศูนย์วิสาหกิจชุมชน ๔ CLM จำนวน 16 แห่ง ๑ ละ 10 คน รวม 160 คน รวมทั้งสิ้น 190 คน

ครัวเรือนต้นแบบการพัฒนาคุณภาพชีวิตและยกระดับเศรษฐกิจฐานรากด้วยโมเดลเศรษฐกิจใหม่ CLM จำนวน 1,000 แห่ง ๑ ละ 2 คน รวมทั้งสิ้น 2,000 คน

ลูกจ้างครัวเรือนต้นแบบการพัฒนาคุณภาพชีวิตและยกระดับเศรษฐกิจฐานรากด้วยโมเดลเศรษฐกิจใหม่ จำนวน 1,000 แห่ง ๑ ละ 4 คน รวมทั้งสิ้น 4,000 คน

จำนวน 3 แห่ง ๑ ละ 25 คน รวมทั้งสิ้น 75 คน

จำนวน 3 แห่ง ๑ ละ 18 คน รวมทั้งสิ้น 54 คน

จำนวน 16 แห่ง ๑ ละ 150 คน รวมทั้งสิ้น 2,400 คน



พื้นที่ดำเนินการ :

จำนวน 22 แห่ง ครอบคลุมด้วย

- 1.พื้นที่อำเภอปางช้าง จังหวัดนครราชสีมา กลุ่มจังหวัดภาคตะวันออกเฉียงเหนือตอนล่าง 1
- 2.พื้นที่อำเภอเขียงใหญ่ จังหวัดอุบลราชธานี กลุ่มจังหวัดภาคตะวันออกเฉียงเหนือตอนล่าง 2
- 3.พื้นที่อำเภออรัญญิก จังหวัดนครราชสีมา กลุ่มจังหวัดภาคตะวันออกเฉียงเหนือตอนล่าง 2
- 4.พื้นที่ศูนย์ศึกษาและพัฒนาชุมชนนครราชสีมา จังหวัดนครราชสีมา
- 5.พื้นที่ศูนย์ศึกษาและพัฒนาชุมชนอุบลราชธานี จังหวัดอุบลราชธานี
- 6.พื้นที่ศูนย์ศึกษาและพัฒนาชุมชนนครราชสีมา จังหวัดนครราชสีมา
- 7.พื้นที่จังหวัดในภาคตะวันออกเฉียงเหนือตอนล่าง 1 (ชัยภูมิ, นครราชสีมา บุรีรัมย์, สุรินทร์)
- 8.พื้นที่จังหวัดในภาคตะวันออกเฉียงเหนือตอนล่าง 2 (ยโสธร, ศรีสะเกษ อำเภอดงเจริญ, อุบลราชธานี)
- 9.พื้นที่จังหวัดในกลุ่มจังหวัดภาคตะวันออกเฉียงเหนือ 2 (จันทบุรี, ตราด, นครนายก, ปราจีนบุรี, สระบุรี)

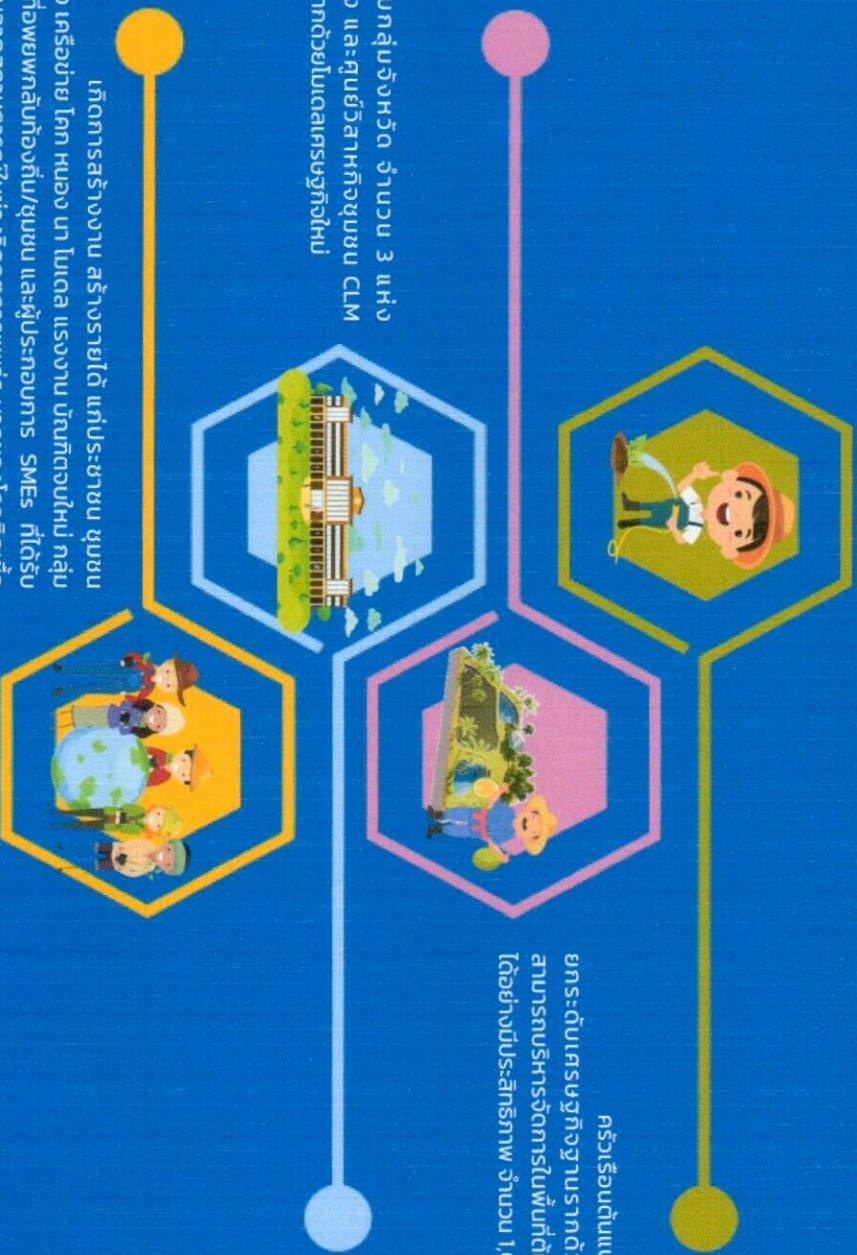
มาพร้อม

เจ้าหน้าที่ของศูนย์ส่งเสริม ศูนย์เรียนรู้ ศูนย์วิสาหกิจชุมชน
ได้รับการพัฒนาคุณภาพในการยกระดับเศรษฐกิจฐานรากด้วย
โมเดลเศรษฐกิจใหม่ อย่างมีประสิทธิภาพ จำนวน 190 คน

ครัวเรือนต้นแบบการพัฒนาคุณภาพชีวิตและ
ยกระดับเศรษฐกิจฐานรากด้วยโมเดลเศรษฐกิจใหม่ CLM
สามารถบริหารจัดการในพื้นที่ต้นแบบด้วยโมเดลเศรษฐกิจใหม่
ได้อย่างมีประสิทธิภาพ จำนวน 1,000 ครัวเรือน

มีศูนย์ส่งเสริม 4 ระดับจังหวัด จำนวน 3 แห่ง
ศูนย์เรียนรู้ 4 กศพ. พช. จำนวน 3 แห่ง และศูนย์วิสาหกิจชุมชน CLM
จำนวน 16 แห่ง เพื่อยกระดับฐานรากด้วยโมเดลเศรษฐกิจใหม่

เกิดการสร้างงาน สร้างรายได้ แก่ประชาชน ชุมชน
ใกล้เคียง เครือข่าย 100 หมู่บ้าน โมเดล แรงงาน 100 ครัวเรือน กลุ่ม
แรงงานที่อพยพกลับท้องถิ่น/ชุมชน และผู้ประกอบการ SMEs ที่ได้รับ
ผลกระทบจากการระบาดทั่วของไวรัสโคโรนา 2019 (COVID - 19) จำนวน 2,529 คน



ฉลาดรู้

กรมการพัฒนาชุมชน มีสถานะที่สำคัญสำหรับกิจกรรมให้คำปรึกษาฯ ขยายให้กลุ่มเลี้ยง ครัวชาย ไทย ของ มา โยเดอ แรงงาน บัณฑิตจบใหม่ กลุ่มแรงงานที่อพยพกลับท้องถิ่น/ชุมชน และผู้ประกอบการ SMEs ที่ได้รับผลกระทบจากสถานการณ์ช่วงวิกฤตการแพร่ระบาดของโควิด-19 ตั้งแต่ไตรมาส 2 ปี 2019 (COVID - 19) ในการมอบนำหลักปรัชญาของเศรษฐกิจพอเพียง หรือทฤษฎีใหม่ไปสู่การปฏิบัติ



ปรึกษากิจการ/แผนฯ ในการถ่ายทอดองค์ความรู้การต่อยอดพื้นที่ทฤษฎีใหม่เพื่อพัฒนาคุณภาพชีวิตและยกระดับเศรษฐกิจฐานรากด้วยโมเดลเศรษฐกิจใหม่

เพื่อให้รายได้ให้แก่ครัวเรือนรูปแบบการพัฒนาคุณภาพชีวิตและยกระดับเศรษฐกิจฐานรากด้วยโมเดลเศรษฐกิจใหม่ และยกระดับคุณภาพชีวิตของเกษตรกรและผู้ประกอบการรายย่อย และผู้ประกอบการรายใหม่ 5-ระดับกลุ่มจังหวัด, ศูนย์เรียนรู้ พัฒนา และยกระดับเศรษฐกิจฐานรากด้วยโมเดลเศรษฐกิจใหม่ กรมการพัฒนาชุมชน และศูนย์วิจัยศึกษาชุมชนเพื่อยกระดับเศรษฐกิจฐานรากด้วยโมเดลเศรษฐกิจใหม่ กรมการพัฒนาชุมชน



เกิดความร่วมมือ 7 ภาคเครือข่าย ได้แก่ ภาครัฐ ภาควิชาการ ภาคศาสนา ภาคประชาชน ภาคเอกชน ภาคประชาสังคม และภาคสื่อสารมวลชน ในการพัฒนาคุณภาพชีวิตและยกระดับเศรษฐกิจฐานรากด้วยโมเดลเศรษฐกิจใหม่

ภาพ	ภาครัฐ	ภาควิชาการ
ภาพ	ภาคศาสนา	ภาคประชาชน
ภาพ	ภาคเอกชน	ภาคประชาสังคม
ภาพ	ภาคสื่อสารมวลชน	

มาตรการ (ประโยชน์ที่คาดว่าจะเป็นได้รับ)

- (1) มีรูปแบบและแนวทางในการเสริมสร้างเศรษฐกิจฐานรากให้เข้มแข็งด้วยโมเดลเศรษฐกิจใหม่ (BCG Model)
- (2) สร้างงาน สร้างรายได้แก่ชุมชน ประชาชน เครือข่าย กลุ่มองค์กร และผู้ประกอบการรายใหม่ เพื่อกระตุ้นเศรษฐกิจฐานรากให้เข้มแข็ง
- (3) ต่อยอดผลผลิตเพื่อพัฒนาธุรกิจร่วมกับภาคเอกชนด้วยโมเดลเศรษฐกิจใหม่ (BCG Model)
- (4) ประชาชน ผู้นำ กลุ่มองค์กร และภาคีเครือข่าย มี การปรับเปลี่ยนพฤติกรรมจากปลูกพืชเชิงเดี่ยวเป็นการปลูกพืชแบบผสมผสาน ทำให้มีรายได้เพิ่มขึ้นกว่าเดิม



ทะเบียนรายชื่อแปลง CLM ที่เข้าร่วมโครงการต่อเขตพื้นที่เกษตรใหม่เพื่อพัฒนาคุณภาพชีวิตและยกระดับเศรษฐกิจฐานราก
ประจำปีงบประมาณ พ.ศ. 2567

ลำดับที่	ชื่อ - สกุล	ตำบล	อำเภอ	จังหวัด	HLM	พื้นที่ให้บริการ	หมายเลขโทรศัพท์
1	นางดวงใจ กมลเลิศ	ตุ๊กช้าง	หนองฮี	ร้อยเอ็ด	378	เฉพาะอำเภอหนองฮี สุวรรณภูมิ โพนทราย พนมไพร	089 942 2151 / 089533 2634
2	นายประมณฑลทรัพย์ สร้อยแสง	ชุมพลบุรี	ชุมพลบุรี	สุรินทร์	370	เฉพาะอำเภอชุมพลบุรี รัดมนบุรี จอมพระ	097 115 8528
3	ศูนย์การเรียนรู้กิจกรรมธรรมชาติเพื่อขับเคลื่อน ปรัชญาเศรษฐกิจพอเพียงจังหวัดพัลลภ	หนองปลาไหล	วังทรายพูน	พิจิตร	770	ทุกอำเภอในจังหวัดพิจิตร กำแพงเพชร	081 041 5883
4	นางสาวพรุ่งษ์ ชัยวรารัตน์ชัย	ยางงาม	หนองไผ่	เพชรบูรณ์	433	เฉพาะอำเภอหนองไผ่ ชนมศน วังโป่ง เมืองเพชรบูรณ์	081 820 7172
5	ศูนย์การเรียนรู้ Earth Safe อินทรีวิถีไทย สวณ	ท่าไม้ราก	ท่าอาจ	เพชรบุรี	205	ทุกอำเภอในจังหวัดเพชรบุรี นครปฐม ประจวบฯ ราชบุรี ชุมพร	086 624 6635
6	นายศักดิ์ สมบูรณ์โต	หนองพูน	วิหารแดง	สระบุรี	264	เฉพาะอำเภอวิหารแดง ดอนพุด จังหวัดสระบุรี และทุกอำเภอในจังหวัดพระนครศรีอยุธยา	095 842 6599
7	พระอาจารย์มหาสาภาพ พุทธิวิโร	จุมจัง	ภูนิหารายณ์	กาฬสินธุ์	253	เฉพาะอำเภอภูนิหารายณ์	081 592 9398
8	นายบุญโยม เหมสันต์	ป่าแก	มหาชนะชัย	ยโสธร	351	เฉพาะอำเภอมหาชนะชัย ค้อวัง คำเขื่อนแก้ว ป่าดิว เมืองยโสธร	089 811 0840
9	นายพงศ์พร พุ่มจันทร์	โนนสมบูรณ์	นางะหลาย	อุบลราชธานี	230	เฉพาะอำเภอโนนจะหลาย น่าน นุญศรี	088 250 5012
10	นางทรี พิรมณีย์	กุดน้ำใส	จัดรัส	ชัยภูมิ	302	ทุกอำเภอในจังหวัดชัยภูมิ	098 594 3649
11	นายเอกพงษ์ ฤนอก	หนองยางน้อย	ศรีเทพ	เพชรบูรณ์	315	เฉพาะอำเภอศรีเทพ ปังสามพัน วิเชียรบุรี	084 344 4250
12	พระปัญญาภูวศิริโมลี	หัวยาง	โง้งเจียม	อุบลราชธานี	352	เฉพาะอำเภอโง้งเจียม สิริสมร ศรีเมืองใหม่	086 233 1345 / 080 359 9151
13	นางมาลี ประกิจฤทธานนท์	สามคม	ภูเรือ	เลย	266	ทุกอำเภอในจังหวัดเลย	092 514 5353 / 095 390 4249
14	นายจตุรภัช คุ้มเงิน	หนองเรือ	หนองเรือ	ขอนแก่น	219	เฉพาะอำเภอหนองเรือ ภูเวียง ชุมแพ มีถุงาศรี สีชมพู ภูผาม่าน เมืองขอนแก่น	092 514 5353 / 080 359 9151
15	นายแดง ตำนกเถียงล้อม	บ้านแก้ง	เมืองสระแก้ว	สระแก้ว	223	ทุกอำเภอใน 4 จังหวัดฉะเชิงเทรา นครนายก สระแก้ว	092 426 2138
16	นายปัญญา มะคำทอง	ทับทวง	แก่งคอย	สระบุรี	439	เฉพาะอำเภอแก่งคอย จังหวัดสระบุรี อำเภอเมืองสระบุรี พัฒนาคมน ท่าหลวง โทก สำโรง จังหวัดสระบุรี	088 567 8015