



ที่ สก ๐๐๑๙/๖๒๔๓๔

ศาลากลางจังหวัดสระแก้ว
ถนนสุวรรณศร สก ๒๗๐๐๐

๒๕ มิถุนายน ๒๕๖๗

เรื่อง การประกวดผ้าลายพระราชทาน “ผ้าลายสิริวิราภรณ์” และงานหัตถกรรม

เรียน นายอำเภอ ทุกอำเภอ

- | | | |
|------------------|---|--------------|
| สิ่งที่ส่งมาด้วย | ๑. แผนการดำเนินการประกวดฯ | จำนวน ๑ ชุด |
| | ๒. สำเนาประกาศจังหวัดสระแก้ว ลงวันที่ ๒๕ มิถุนายน ๒๕๖๗ | |
| | เรื่อง รับสมัครประกวดผ้าลายพระราชทาน “ผ้าลายสิริวิราภรณ์” ฯ | จำนวน ๑ ชุด |
| | ๓. แบบภาพผ้าลายพระราชทาน “ผ้าลายสิริวิราภรณ์” | จำนวน ๑ ฉบับ |
| | ๔ ใบสมัคร | จำนวน ๑ ชุด |


ด้วยกรมการพัฒนาชุมชน ได้จัดทำโครงการยกระดับการพัฒนาผลิตภัณฑ์ภูมิปัญญาผ้าไทย และงานหัตถกรรมชุมชน โดยมีวัตถุประสงค์เพื่อพัฒนาผ้าไทยให้มีคุณภาพเป็นที่ยอมรับโดยใช้ภูมิปัญญาท้องถิ่น องค์ความรู้ และเทคโนโลยีสมัยใหม่ ในการพัฒนาต่อยอดสร้างรายได้เพิ่มให้กับชุมชนและเพื่อเผยแพร่ประชาสัมพันธ์ผ้าไทยและงานหัตถกรรมแต่ละประเภทให้เป็นที่รู้จักอย่างแพร่หลาย กลุ่มเป้าหมาย ได้แก่ กลุ่มผู้ผลิต ผู้ประกอบการ OTOP ประเภทผ้าและเครื่องแต่งกาย ช่างทอผ้าทั่วประเทศ และงานหัตถกรรม ดำเนินการ ๔ ภูมิภาค ได้แก่ ภาคใต้ ภาคกลาง ภาคเหนือ และภาคตะวันออกเฉียงเหนือ

กรมการพัฒนาชุมชนจึงได้ดำเนินการประกวดผ้าลายพระราชทาน “ผ้าลายสิริวิราภรณ์” และงานหัตถกรรม เพื่อเป็นการสืบสาน อนุรักษ์ ปลูกกระแสผ้าไทยให้ทันสมัยสู่สากล พร้อมดึงรายได้เข้าสู่ชุมชน เสริมสร้างความมั่นคงให้เศรษฐกิจฐานราก จังหวัดสระแก้วจึงขอให้อำเภอมอบหมายสำนักงานพัฒนาชุมชนอำเภอดำเนินการ ดังนี้

๑. ศึกษาหลักเกณฑ์และแผนการดำเนินการประกวดผ้าลายพระราชทาน “ผ้าลายสิริวิราภรณ์” และงานหัตถกรรม รายละเอียดตามสิ่งที่ส่งมาด้วย ๑ - ๒
๒. ประชาสัมพันธ์การรับสมัครและสนับสนุนกลุ่มผู้ผลิต ผู้ประกอบการ OTOP ประเภทผ้าและเครื่องแต่งกาย ช่างทอผ้า และช่างงานหัตถกรรม เข้าร่วมประกวดตามเป้าหมาย รายละเอียดตามสิ่งที่ส่งมาด้วย ๓ - ๔
๓. รวบรวมใบสมัคร ผลงานผ้าลายพระราชทานและงานหัตถกรรม พร้อมเรื่องราวส่งให้จังหวัด ภายในวันจันทร์ที่ ๕ สิงหาคม ๒๕๖๗ รายละเอียดตามสิ่งที่ส่งมาด้วย ๕ ทั้งนี้ มอบหมายให้นายเชาวลิต ต้นชมภู ตำแหน่ง นักวิชาการพัฒนาชุมชนชำนาญการ หมายเลขโทรศัพท์ ๐๘ ๓๘๖๒ ๐๒๕๐ เป็นผู้ประสานงาน

จึงเรียนมาเพื่อทราบและพิจารณาดำเนินการ

ขอแสดงความนับถือ


(นายภูมิวิทย์ อุดมทรัพย์)
รองผู้ว่าราชการจังหวัด ปฏิบัติราชการแทน
ผู้ว่าราชการจังหวัดสระแก้ว

สำนักงานพัฒนาชุมชนจังหวัด
กลุ่มงานส่งเสริมการพัฒนาชุมชน
โทรศัพท์/โทรสาร ๐-๓๗๔๒-๕๐๕๗-๘



สิ่งที่ส่งมาด้วย



ประกาศจังหวัดสระแก้ว

เรื่อง รับสมัครประกวดผ้าลายพระราชทาน “ผ้าลายสิริวิราภรณ์” และงานหัตถกรรม

กระทรวงมหาดไทย โดยกรมการพัฒนาชุมชน ได้จัดพิธีมอบแบบลายผ้าพระราชทาน “ผ้าลายสิริวิราภรณ์” “ผ้าลายชบาปัตตานี” และเครื่องหมายรับรองสินค้าแฟชั่นและหัตถกรรมพระราชทาน “Sustainable Fashion : แฟชั่นแห่งความยั่งยืน” โดยปลัดกระทรวงมหาดไทย มอบให้กับผู้ว่าราชการจังหวัด ทั้ง ๗๖ จังหวัด ให้ดำเนินการส่งมอบแบบลายผ้าพระราชทานให้กับกลุ่มผู้ผลิต ผู้ประกอบการ OTOP ช่างทอผ้า ช่างหัตถกรรมทั่วประเทศ ได้นำไปสร้างสรรค์ผลงาน สร้างอัตลักษณ์ ต่อยอดภูมิปัญญาท้องถิ่น และนำไปสู่การพัฒนา ด้านการออกแบบ เครื่องแต่งกาย ของใช้ ของประดับตกแต่ง ตามแนวพระดำริ “ผ้าไทยใส่ให้สนุก” คือ ความสุข ที่ได้เลือกใช้ศิลปะ หัตถกรรมไทย เพื่อให้รายได้กลับเข้าสู่ชุมชน และส่งเสริม กระตุ้น ผ้าไทยให้ทันสมัยสู่สากลเป็นที่นิยมในทุกเพศ ทุกวัย ทุกโอกาส และเพื่อเผยแพร่ประชาสัมพันธ์ผ้าไทยแต่ละประเภทให้เป็นที่รู้จักผ่านการประกวด ผ้าลายพระราชทาน “ผ้าลายสิริวิราภรณ์” และงานหัตถกรรม ตลอดทั้ง เพื่อเชิดชูเกียรติแก่ผู้สืบทอดภูมิปัญญาผ้าไทย โดยจัดประกวดผ้าลายพระราชทาน “ผ้าลายสิริวิราภรณ์” และงานหัตถกรรม ประจำปี ๒๕๖๗ ขึ้น

๑. คุณสมบัติของผู้ที่จะส่งผ้าเข้าประกวด

ผู้ผลิต ผู้ประกอบการ OTOP หรือช่างทอผ้าทั่วไป ที่มีภูมิลำเนาอยู่ในจังหวัดสระแก้ว

๒. เงื่อนไขการส่งผ้าเข้าประกวด

๒.๑ ผู้ส่งผ้าลายพระราชทานเข้าประกวดให้ส่งตามภูมิลำเนาที่ผลิตผ้า และต้องเป็นผ้าทอมือ หรือทำจากมือ เท่านั้น โดยไม่รับพิจารณาผ้าที่ทอจากเครื่องจักรหรือระบบอุตสาหกรรม

๒.๒ ผ้าที่ส่งเข้าประกวดต้องมีขนาดความกว้าง x ยาว ไม่น้อยกว่า ๑ x ๑.๘ เมตร (๒ หลา) กรณีผ้าจก/ผ้าตีนจก ต้องมีขนาดไม่ต่ำกว่า ๑ x ๐.๒๕ เมตร กรณีผ้าปักมือ ต้องมีขนาดไม่ต่ำกว่า ๓๐ x ๓๐ เซนติเมตร ใช้เทคนิคการปักด้วยมือบนผืนผ้า ผ้าพื้นใช้เส้นใยธรรมชาติ และเส้นด้ายที่ใช้ปักให้ใช้ไหมธรรมชาติ ที่ย้อมจากสีธรรมชาติ ผ้ากลุ่มชาติพันธุ์ลาวเวียง ลาวครั้ง ไทลื้อ หรือชาติพันธุ์อื่น ๆ ที่อาศัยอยู่ในประเทศไทย มีหน้าผ้ากว้างไม่ต่ำกว่า ๙๐ เซนติเมตร และความยาวรวมไม่น้อยกว่า ๑๘๐ เซนติเมตร

๒.๓ ต้องเป็นผ้าที่ตัดจากกี่ โดยไม่ผ่านการซัก อบ รีด หรืออาบน้ำยาเคมีใด ๆ ทั้งสิ้น (Authentic) ยกเว้น ผ้าบาติก/ผ้าพิมพ์ลาย/ผ้ามัดย้อม และไม่รับพิจารณาผ้าที่เย็บเป็นถุง/เย็บริมผ้าด้วยจักร ยกเว้นการสอยผ้าด้วยมือ

๒.๔ เส้นใยที่ใช้ทอ หรือผลิตผ้า ในกรณีเป็นประเภทผ้าบาติก/พิมพ์ลาย / มัดย้อม ต้องเป็นไหมพันธุ์พื้นบ้าน หรือฝ้ายเข็นมือ หรือเส้นใยไหมที่เป็นเส้นใยแท้ (ไหมพันธุ์พื้นเมือง) หรือเส้นใยธรรมชาติอื่น ๆ กรณีภูมิภาคหรือจังหวัดนั้น ๆ ที่ไม่สามารถปลูกหม่อนเลี้ยงไหมได้ ให้ระบุแหล่งที่มาของวัตถุดิบอย่างละเอียด

๒.๕ ใช้สีธรรมชาติ และให้ระบุกระบวนการย้อมสีและสูตรที่ใช้ในการย้อมสีธรรมชาติอย่างละเอียด

๒.๖ ผ้าปัก ผ้าพื้นใช้เส้นใยธรรมชาติ และเส้นด้ายที่ใช้ปักให้ใช้ไหมธรรมชาติที่ย้อมจากสีธรรมชาติ

๒.๗ ผ้าที่ส่งเข้าประกวดประเภทผ้าบาติก/ผ้ามัดย้อม อนุโลมให้ใช้ไหม/ฝ้ายที่ทอจากระบบอุตสาหกรรม แต่ต้องเป็นไหมหรือฝ้ายแท้เท่านั้น

๒.๘ การส่งผ้าหรืองานหัตถกรรมเข้าประกวดในรอบระดับภาค ให้บรรจุได้ตามความเหมาะสม พร้อมแนบใบสมัคร เช่น บรรจุผ้าลงในถุงซิปล็อคหรือม้วน พร้อมแนบใบสมัคร เป็นต้น

๒.๙ ในการรับสมัครระดับจังหวัด ให้ผู้สมัครส่งผลงานผ้าหรืองานหัตถกรรมให้สำนักงานพัฒนาชุมชนจังหวัด พร้อมกรอกแนวคิดในการทำบรรจุภัณฑ์ (packaging) และเรื่องเล่า (storytelling) ในใบสมัคร โดยยังไม่ต้องส่งบรรจุภัณฑ์จริง ทั้งนี้ หากชิ้นงานผ่านเข้ารอบระดับประเทศผู้สมัครต้องส่งบรรจุภัณฑ์จริง (packaging) และเรื่องเล่า (storytelling) มาเพิ่มเติม เพื่อให้คณะกรรมการพิจารณาให้คะแนนในลำดับต่อไป

๓. ประเภทผ้าลายพระราชทานที่ส่งเข้าประกวด แบ่งเป็น ๑๔ ประเภท ตามเทคนิค/เอกลักษณ์ของผ้าประจำถิ่นของจังหวัดนั้น ๆ โดยต้องมีองค์ประกอบหลักของลายพระราชทานครบถ้วน ดังนี้

๓.๑ ผ้ามัดหมี่ ๒ ตะกอ

๓.๒ ผ้ามัดหมี่ ๓ ตะกอขึ้นไป

๓.๓ หมี่ข้อ/หมี่คั่น

๓.๔ ผ้าขิด

๓.๕ ผ้าจก/ผ้าตีนจก

๓.๖ ฝ้ายก /ยกเล็ก (ไหมยกดิน)

๓.๗ ฝ้ายกแบบมีสังเวียน ไหมยกไหม หรือ ไหมยกดินที่มีสังเวียน

๓.๘ ผ้าเทคนิคเกาะ/ล้วง

๓.๙ ผ้าบาติก/ผ้ามัดย้อม

๓.๑๐ ผ้าแพรวา

๓.๑๑ ผ้าจากกลุ่มชาติพันธุ์ลาวเวียง ลาวครั้ง ไทลื้อ หรือชาติพันธุ์อื่น ๆ ที่อาศัยอยู่ในประเทศไทย

๓.๑๒ ผ้าปัก

๓.๑๓ ผ้าเทคนิคสร้างสรรค์

๓.๑๔ ผ้าเทคนิคผสมเทคนิคพื้นเมือง

๑) โสร่ง/ผ้าขาวม้า

๒) ผ้าลายลูกแก้ว

๓) ผ้าหางกระรอก

๔) ผ่ากาบบัว

๕) เกล็ดเต่า/ราชวัตร

๖) ผ้าพื้นเมืองอื่น ๆ

- ๒.๕ ใช้สีธรรมชาติ และให้ระบุกระบวนการย้อมสีและสูตรที่ใช้ในการย้อมสีธรรมชาติอย่างละเอียด
- ๒.๖ ผ้าปัก ผ้าพื้นใช้เส้นใยธรรมชาติ และเส้นด้ายที่ใช้ปักให้ใช้ไหมธรรมชาติที่ย้อมจากสีธรรมชาติ
- ๒.๗ ผ้าที่ส่งเข้าประกวดประเภทผ้าบาติก/ผ้ามัดย้อม อนุโลมให้ใช้ไหม/ฝ้ายที่ทอจากระบบอุตสาหกรรม แต่ต้องเป็นไหมหรือฝ้ายแท้เท่านั้น

๒.๘ การส่งผ้าหรืองานหัตถกรรมเข้าประกวดในรอบระดับภาค ให้บรรจุได้ตามความเหมาะสม พร้อมแนบใบสมัคร เช่น บรรจุผ้าลงในถุงซิปล็อคหรือม้วน พร้อมแนบใบสมัคร เป็นต้น

๒.๙ ในการรับสมัครระดับจังหวัด ให้ผู้สมัครส่งผลงานผ้าหรืองานหัตถกรรมให้สำนักงานพัฒนาชุมชนจังหวัดสระแก้ว พร้อมกรอกแนวคิดในการทำบรรจุภัณฑ์ (packaging) และเรื่องเล่า (storytelling) ในใบสมัคร โดยยังไม่ต้องส่งบรรจุภัณฑ์จริง ทั้งนี้ หากชิ้นงานผ่านเข้ารอบระดับประเทศผู้สมัครต้องส่งบรรจุภัณฑ์จริง (packaging) และเรื่องเล่า (storytelling) มาเพิ่มเติม เพื่อให้คณะกรรมการพิจารณาให้คะแนนในลำดับต่อไป

๓. ประเภทผ้าลายพระราชทานที่ส่งเข้าประกวด แบ่งเป็น ๑๔ ประเภท ตามเทคนิค/เอกลักษณ์ของผ้าประจำถิ่นของจังหวัดนั้น ๆ โดยต้องมีองค์ประกอบหลักของลายพระราชทานครบถ้วน ดังนี้

- ๓.๑ ผ้ามัดหมี่ ๒ ตะกอ
- ๓.๒ ผ้ามัดหมี่ ๓ ตะกอขึ้นไป
- ๓.๓ หมี่ข้อ/หมี่คั้น
- ๓.๔ ผ้าขิด
- ๓.๕ ผ้าจก/ผ้าตีนจก
- ๓.๖ ผ้ายก /ยกเล็ก (ไหมยกคั้น)
- ๓.๗ ผ้ายกแบบมีสังเวียน ไหมยกไหม หรือ ไหมยกคั้นที่มีสังเวียน
- ๓.๘ ผ้าเทคนิคเกาะ/ล้วง
- ๓.๙ ผ้าบาติก/ผ้ามัดย้อม
- ๓.๑๐ ผ้าแพรวา
- ๓.๑๑ ผ้าจากกลุ่มชาติพันธุ์ลาวเวียง ลาวครั้ง ไทลื้อ หรือชาติพันธุ์อื่น ๆ ที่อาศัยอยู่ในประเทศไทย
- ๓.๑๒ ผ้าปัก
- ๓.๑๓ ผ้าเทคนิคสร้างสรรค์
- ๓.๑๔ ผ้าเทคนิคผสมเทคนิคพื้นเมือง
- ๑) โสร่ง/ผ้าขาวม้า
 - ๒) ผ้าลายลูกแก้ว
 - ๓) ผ้าหางกระรอก
 - ๔) ผ้ากาบบัว
 - ๕) เกล็ดเต่า/ราชวัตร
 - ๖) ผ้าพื้นเมืองอื่น ๆ

๔. ประเภทงานหัตถกรรม เช่น งานเซรามิก งานจักสาน ฯลฯ ที่นำลายพระราชทานมาต่อยอดที่มีความโดดเด่น และยอดเยี่ยม ประกอบด้วย

- ๔.๑ หัตถกรรมจากลายขอเจ้าฟ้าสิริวัณณวรีฯ
- ๔.๒ หัตถกรรมจากลายขิดนารีรัตนราชกัญญา
- ๔.๓ หัตถกรรมจากลายดอกกรักราชกัญญา
- ๔.๔ หัตถกรรมจากลายสิริวิจิราภรณ์
- ๔.๕ หัตถกรรมและผ้าบาติกจากลายชบาปัตตานี

๕. หลักเกณฑ์การให้คะแนน

๕.๑ ประเภทผ้ามัดหมี่ ๒ ตะกอ

ความกว้างของหน้าผ้า	๒๐	คะแนน
ความเรียบร้อยและความสม่ำเสมอของการทอ	๓๐	คะแนน
การใช้สีธรรมชาติให้สีได้เหมาะสมกับลวดลายในผืนผ้า	๔๐	คะแนน
ความชัดเจนของลวดลาย	๓๐	คะแนน
ความสวยงามโดยรวมของผืนผ้า	๓๐	คะแนน
ความคิดสร้างสรรค์และการประยุกต์	๓๐	คะแนน
บรรจุภัณฑ์ (Packaging) และการนำเสนอการขายผ่าน Storytelling	๒๐	คะแนน
รวม	๒๐๐	คะแนน

๕.๒ ประเภทผ้ามัดหมี่ ๓ ตะกอขึ้นไป

ความกว้างของหน้าผ้า	๒๐	คะแนน
ความเรียบร้อยและความสม่ำเสมอของการทอ	๓๐	คะแนน
การใช้สีธรรมชาติให้สีได้เหมาะสมกับลวดลายในผืนผ้า	๔๐	คะแนน
ความชัดเจนของลวดลาย	๓๐	คะแนน
ความสวยงามโดยรวมของผืนผ้า	๓๐	คะแนน
ความคิดสร้างสรรค์และการประยุกต์	๓๐	คะแนน
บรรจุภัณฑ์ (Packaging) และการนำเสนอการขายผ่าน Storytelling	๒๐	คะแนน
รวม	๒๐๐	คะแนน

๕.๓ ประเภทผ้าหมี่ข้อม/หมี่คั่น

ความกว้างของหน้าผ้า	๒๐	คะแนน
ความเรียบร้อยและความสม่ำเสมอของการทอ	๓๐	คะแนน
การใช้สีธรรมชาติให้สีได้เหมาะสมกับลวดลายในผืนผ้า	๔๐	คะแนน
ความชัดเจนของลวดลาย	๓๐	คะแนน
ความสวยงามโดยรวมของผืนผ้า	๓๐	คะแนน
ความคิดสร้างสรรค์และการประยุกต์	๓๐	คะแนน
บรรจุภัณฑ์ (Packaging) และการนำเสนอการขายผ่าน Storytelling	๒๐	คะแนน
รวม	๒๐๐	คะแนน

๕.๔ ประเภทผ้าปิด

ความกว้างของหน้าผ้า	๒๐	คะแนน
ความเรียบร้อยและความสม่ำเสมอของการทอ	๓๐	คะแนน
การใช้สีธรรมชาติให้สีได้เหมาะสมกับลวดลายในผืนผ้า	๕๐	คะแนน
ความชัดเจนของลวดลาย	๓๐	คะแนน
ความสวยงามโดยรวมของผืนผ้า	๓๐	คะแนน
ความคิดสร้างสรรค์และการประยุกต์	๓๐	คะแนน
บรรจุภัณฑ์ (Packaging) และการนำเสนอการขายผ่าน Storytelling	๒๐	คะแนน
รวม	๒๐๐	คะแนน

๕.๕ ประเภทผ้าจก/ผ้าตีนจก

ความกว้างของหน้าผ้า	๒๐	คะแนน
ความเรียบร้อยและความสม่ำเสมอของการทอ	๓๐	คะแนน
การใช้สีธรรมชาติให้สีได้เหมาะสมกับลวดลายในผืนผ้า	๕๐	คะแนน
ความชัดเจนของลวดลาย	๓๐	คะแนน
ความสวยงามโดยรวมของผืนผ้า	๓๐	คะแนน
ความคิดสร้างสรรค์และการประยุกต์	๓๐	คะแนน
บรรจุภัณฑ์ (Packaging) และการนำเสนอการขายผ่าน Storytelling	๒๐	คะแนน
รวม	๒๐๐	คะแนน

๕.๖ ประเภทผ้ายก /ยกเล็ก (ไหมยกดั้น)

ความกว้างของหน้าผ้า	๒๐	คะแนน
ความเรียบร้อยและความสม่ำเสมอของการทอ	๓๐	คะแนน
การใช้สีธรรมชาติให้สีได้เหมาะสมกับลวดลายในผืนผ้า	๕๐	คะแนน
ความชัดเจนของลวดลาย	๓๐	คะแนน
ความสวยงามโดยรวมของผืนผ้า	๓๐	คะแนน
ความคิดสร้างสรรค์และการประยุกต์	๓๐	คะแนน
บรรจุภัณฑ์ (Packaging) และการนำเสนอการขายผ่าน Storytelling	๒๐	คะแนน
รวม	๒๐๐	คะแนน

๕.๗ ประเภทผ้ายกแบบมีสิ่งเวียน ไหมยกไหม หรือ ไหมยกดั้นที่มีสิ่งเวียน

ความกว้างของหน้าผ้า	๒๐	คะแนน
ความเรียบร้อยและความสม่ำเสมอของการทอ	๓๐	คะแนน
การใช้สีธรรมชาติให้สีได้เหมาะสมกับลวดลายในผืนผ้า	๕๐	คะแนน
ความชัดเจนของลวดลาย	๓๐	คะแนน
ความสวยงามโดยรวมของผืนผ้า	๓๐	คะแนน
ความคิดสร้างสรรค์และการประยุกต์	๓๐	คะแนน
บรรจุภัณฑ์ (Packaging) และการนำเสนอการขายผ่าน Storytelling	๒๐	คะแนน
รวม	๒๐๐	คะแนน

๕.๘ ประเภทผ้าเทคนิคเกาะ/ล้วง

ความกว้างของหน้าผ้า	๒๐	คะแนน
ความเรียบร้อยและความสม่ำเสมอของการทอ	๓๐	คะแนน
การใช้สีธรรมชาติให้สีได้เหมาะสมกับลวดลายในผืนผ้า	๔๐	คะแนน
ความชัดเจนของลวดลาย	๓๐	คะแนน
ความสวยงามโดยรวมของผืนผ้า	๓๐	คะแนน
ความคิดสร้างสรรค์และการประยุกต์	๓๐	คะแนน
บรรจุภัณฑ์ (Packaging) และการนำเสนอการขายผ่าน Storytelling	๒๐	คะแนน
รวม	๒๐๐	คะแนน

๕.๙ ประเภทผ้าบาติก/ผ้ามัดย้อม

ความกว้างของหน้าผ้า	๒๐	คะแนน
ความสวยงามและความครบถ้วนของลวดลาย	๓๐	คะแนน
การให้สีได้เหมาะสมกับลวดลายในผืนผ้า	๓๐	คะแนน
ความชัดเจนของลวดลาย	๓๐	คะแนน
ความสวยงามโดยรวมของผืนผ้า	๒๐	คะแนน
ความเรียบร้อยของผืนผ้า	๒๐	คะแนน
ความคิดสร้างสรรค์และการประยุกต์	๓๐	คะแนน
บรรจุภัณฑ์ (Packaging) และการนำเสนอการขายผ่าน Storytelling	๒๐	คะแนน
รวม	๒๐๐	คะแนน

๕.๑๐ ประเภทผ้าแพรวา

ความกว้างของหน้าผ้า	๒๐	คะแนน
ความเรียบร้อยและความสม่ำเสมอของการทอ	๓๐	คะแนน
การใช้สีธรรมชาติให้สีได้เหมาะสมกับลวดลายในผืนผ้า	๔๐	คะแนน
ความชัดเจนของลวดลาย	๓๐	คะแนน
ความสวยงามโดยรวมของผืนผ้า	๓๐	คะแนน
ความคิดสร้างสรรค์และการประยุกต์	๓๐	คะแนน
บรรจุภัณฑ์ (Packaging) และการนำเสนอการขายผ่าน Storytelling	๒๐	คะแนน
รวม	๒๐๐	คะแนน

๕.๑๑ ประเภทผ้าจากกลุ่มชาติพันธุ์ลาวเวียง ลาวครั้ง ไทลื้อ หรือชาติพันธุ์อื่น ๆ ที่อาศัยอยู่ในประเทศไทย

ความกว้างของหน้าผ้า	๒๐	คะแนน
ความเรียบร้อยและความสม่ำเสมอของการทอ	๓๐	คะแนน
การใช้สีธรรมชาติให้สีได้เหมาะสมกับลวดลายในผืนผ้า	๔๐	คะแนน
ความชัดเจนของลวดลาย	๓๐	คะแนน
ความสวยงามโดยรวมของผืนผ้า	๓๐	คะแนน
ความคิดสร้างสรรค์และการประยุกต์	๓๐	คะแนน
บรรจุภัณฑ์ (Packaging) และการนำเสนอการขายผ่าน Storytelling	๒๐	คะแนน
รวม	๒๐๐	คะแนน

๕.๑๒ ประเภทผ้าปัก

ความกว้างของหน้าผ้า	๒๐	คะแนน
ความเรียบร้อยและความสม่ำเสมอของการทอ	๓๐	คะแนน
การใช้สีธรรมชาติให้สีได้เหมาะสมกับลวดลายในผืนผ้า	๕๐	คะแนน
ความชัดเจนของลวดลาย	๓๐	คะแนน
ความสวยงามโดยรวมของผืนผ้า	๓๐	คะแนน
ความคิดสร้างสรรค์และการประยุกต์	๓๐	คะแนน
บรรจุภัณฑ์ (Packaging) และการนำเสนอการขายผ่าน Storytelling	๒๐	คะแนน
รวม	๒๐๐	คะแนน

๕.๑๓ ประเภทผ้าเทคนิคสร้างสรรค์

ความกว้างของหน้าผ้า	๒๐	คะแนน
ความเรียบร้อยและความสม่ำเสมอของการทอ	๓๐	คะแนน
การใช้สีธรรมชาติให้สีได้เหมาะสมกับลวดลายในผืนผ้า	๕๐	คะแนน
ความชัดเจนของลวดลาย	๓๐	คะแนน
ความสวยงามโดยรวมของผืนผ้า	๓๐	คะแนน
ความคิดสร้างสรรค์และการประยุกต์	๓๐	คะแนน
บรรจุภัณฑ์ (Packaging) และการนำเสนอการขายผ่าน Storytelling	๒๐	คะแนน
รวม	๒๐๐	คะแนน

๕.๑๔ ประเภทผ้าเทคนิคผสมเทคนิคพื้นเมือง

ความกว้างของหน้าผ้า	๒๐	คะแนน
ความเรียบร้อยและความสม่ำเสมอของการทอ	๓๐	คะแนน
การใช้สีธรรมชาติให้สีได้เหมาะสมกับลวดลายในผืนผ้า	๕๐	คะแนน
ความชัดเจนของลวดลาย	๓๐	คะแนน
ความสวยงามโดยรวมของผืนผ้า	๓๐	คะแนน
ความคิดสร้างสรรค์และการประยุกต์	๓๐	คะแนน
บรรจุภัณฑ์ (Packaging) และการนำเสนอการขายผ่าน Storytelling	๒๐	คะแนน
รวม	๒๐๐	คะแนน

๕.๑๕ ประเภทงานหัตถกรรม

ความสวยงามและครบถ้วนของลวดลาย	๕๐	คะแนน
การใช้สีได้เหมาะสมกับลวดลายของผลิตภัณฑ์	๕๐	คะแนน
ความชัดเจนของลวดลาย	๕๐	คะแนน
ความสวยงามโดยรวมของผลิตภัณฑ์	๓๐	คะแนน
ความคิดสร้างสรรค์และการประยุกต์	๓๐	คะแนน
บรรจุภัณฑ์ (Packaging) และการนำเสนอการขายผ่าน Storytelling	๒๐	คะแนน
รวม	๒๐๐	คะแนน

๖. ขั้นตอนการประกวด

๖.๑ ผู้เข้าประกวดผ้าลายพระราชทานและงานหัตถกรรม ส่งใบสมัครเข้าประกวดผ้าและงานหัตถกรรม ณ สำนักงานพัฒนาชุมชนจังหวัดสระแก้ว ตั้งแต่วันที่ ๒๐ มิถุนายน – ๕ สิงหาคม ๒๕๖๗

๖.๒ ผู้เข้าประกวดผ้าลายพระราชทานและงานหัตถกรรม ส่งผ้าหรืองานหัตถกรรมพร้อมแนวคิดในการทำบรรจุภัณฑ์ (Packaging) และเรื่องเล่า (Storytelling) ณ สำนักงานพัฒนาชุมชนจังหวัดสระแก้ว ภายในวันที่ ๕ สิงหาคม ๒๕๖๗

๖.๓ รับผ้าและงานหัตถกรรมจากสำนักงานพัฒนาชุมชนจังหวัดสระแก้ว เพื่อส่งไปยังจังหวัดที่เป็นจุดดำเนินการประกวดผ้าลายพระราชทานและงานหัตถกรรม ระดับภาค ระหว่างวันที่ ๑๙ สิงหาคม – ๒ กันยายน ๒๕๖๗

๗. การตัดสินการประกวดระดับภาคและรอบก่อนรองชนะเลิศ

กำหนดพื้นที่ ๕ จุดดำเนินการ ในระดับภาค ๔ ภาค และรอบก่อนรองชนะเลิศ ดังนี้

๗.๑ ภาคกลาง	ระหว่างวันที่ ๒๔ สิงหาคม ๒๕๖๗
๗.๒ ภาคใต้	ระหว่างวันที่ ๓๑ สิงหาคม ๒๕๖๗
๗.๓ ภาคเหนือ	ระหว่างวันที่ ๗ กันยายน ๒๕๖๗
๗.๔ ภาคตะวันออกเฉียงเหนือ	ระหว่างวันที่ ๑๔ - ๑๕ กันยายน ๒๕๖๗
๗.๕ กรุงเทพมหานคร (รอบก่อนรองชนะเลิศ)	ระหว่างวันที่ ๒๑ กันยายน ๒๕๖๗

๘. การตัดสินการประกวดระดับประเทศ

๘.๑ รอบรองชนะเลิศ (Semi Final) วันที่ ๒๘ กันยายน ๒๕๖๗

๘.๒ รอบตัดสินระดับประเทศ (Final) วันที่ ๓๑ ตุลาคม ๒๕๖๗

๙. รางวัลการประกวดระดับประเทศ

๙.๑ รับพระราชทานรางวัลการประกวด “ผ้าลายสิริวิภากรณ์” และงานหัตถกรรม เดือนธันวาคม ๒๕๖๗

๙.๒ รางวัลการประกวดแบ่งเป็น ๒ ประเภทรางวัล ดังนี้

ประเภทที่ ๑ รางวัลพิเศษ ประกอบด้วย

๑) Best of the Best รางวัลชนะเลิศรางวัลเดียวจากในแต่ละประเภท และรางวัลเหรียญพระราชทาน

๒) การใช้สิริธรรมชาติยอดเยี่ยม

๓) ลวดลายตามแบบพระราชทาน

๔) ประเภทงานหัตถกรรม เช่น งานเซรามิก งานจักสาน ฯลฯ ที่นำลายพระราชทานมาต่อยอด

ที่มีความโดดเด่น และยอดเยี่ยม ประกอบด้วย

๔.๑ หัตถกรรมจากลายขอเจ้าฟ้าสิริวิณวรีฯ

๔.๒ หัตถกรรมจากบาติกลายพระราชทาน

๔.๓ หัตถกรรมจากลายขิดนารีรัตนราชกัญญา

๔.๔ หัตถกรรมจากลายดอกกรักราชกัญญา

๔.๕ หัตถกรรมจากลายสิริวิภากรณ์

๔.๖ หัตถกรรมและผ้าบาติกจากลายชบาปัตตานี

๕) รางวัลอื่น ๆ ตามความเหมาะสมของชิ้นงาน

ประเภทที่ ๒ เหรียญรางวัลพระราชทาน

- ๑) รางวัลชนะเลิศอันดับที่ ๑ เหรียญทองคำ
- ๒) รางวัลรองชนะเลิศอันดับที่ ๑ เหรียญเงิน
- ๓) รางวัลรองชนะเลิศอันดับที่ ๒ เหรียญนาก
- ๔) รางวัลชมเชย ใบประกาศเกียรติคุณ

หมายเหตุ ** การตัดสินของคณะกรรมการถือเป็นที่สุด**

ผู้สนใจติดต่อสอบถามรายละเอียดเพิ่มเติมได้ที่ สำนักงานพัฒนาชุมชนจังหวัดสระแก้ว ชั้น ๔ ศาลากลางจังหวัดสระแก้ว ตำบลท่าเกษม อำเภอเมืองสระแก้ว จังหวัดสระแก้ว หมายเลขโทรศัพท์ ๐-๓๗๔๒-๕๐๕๗ และสำนักงานพัฒนาชุมชนอำเภอทุกอำเภอ

ประกาศ ณ วันที่ ๒๘ มิถุนายน พ.ศ. ๒๕๖๗



(นายปริญญา โพธิสัตย์)
ผู้ว่าราชการจังหวัดสระแก้ว

แผนการดำเนินงาน

การประกวดผ้าลายพระราชทาน “ผ้าลายสิริวิราภรณ์” และงานหัตถกรรม
ตามโครงการส่งเสริมภูมิปัญญาและพัฒนาศักยภาพผ้าไทยและงานหัตถกรรม

ที่	วัน / เดือน / ปี	กิจกรรม	หมายเหตุ
๑	มิถุนายน – สิงหาคม 2567	รับสมัครผู้สนใจภายในจังหวัด ส่งผ้าลายพระราชทานและงานหัตถกรรม เข้าประกวดฯ ณ สำนักงานพัฒนาชุมชนอำเภอ และสำนักงานพัฒนาชุมชนจังหวัด	
๒	มิถุนายน – สิงหาคม 2567	จังหวัดแต่งตั้งคณะกรรมการพิจารณา กลั่นกรองผ้าลายพระราชทาน “ผ้าลายสิริวิราภรณ์” และงานหัตถกรรม ระดับจังหวัด ประจำปี 2567 เพื่อดำเนินการพิจารณากลั่นกรองและคัดเลือก ผ้าและงานหัตถกรรมที่ส่งเข้าประกวด ตามแนวทางและหลักเกณฑ์การประกวดฯ	จังหวัด จัดทำคำสั่งแต่งตั้ง คณะกรรมการฯ ระดับจังหวัด
3	มิถุนายน – สิงหาคม 2567	จังหวัดดำเนินการกรอกรายละเอียดผู้สมัคร ผ่านลิงค์ตามที่กรมการพัฒนาชุมชนกำหนด	กรมฯ จะแจ้งลิงค์สำหรับ กรอกรายละเอียด ผู้สมัครให้ทราบ อีกครั้ง ผ่านทาง กลุ่มไลน์ (Line)
4	สิงหาคม 2567	คณะกรรมการพิจารณากลั่นกรอง ผ้าลายพระราชทาน “ผ้าลายสิริวิราภรณ์” และงานหัตถกรรม ระดับจังหวัด ประจำปี 2567 ดำเนินการพิจารณากลั่นกรอง คัดเลือกผ้าและงานหัตถกรรม ที่ส่งเข้าประกวดฯ ตามกรอบแนวทางและหลักเกณฑ์การประกวดฯ จำนวนไม่น้อยกว่าร้อยละ 50 ของเป้าหมาย ที่กำหนด เพื่อรวบรวมผ้าและงานหัตถกรรม ส่งเข้าประกวดในระดับภาค	จังหวัดรายงาน ผล การพิจารณา กลั่นกรอง ภายในวันที่ 19 ส.ค. 67

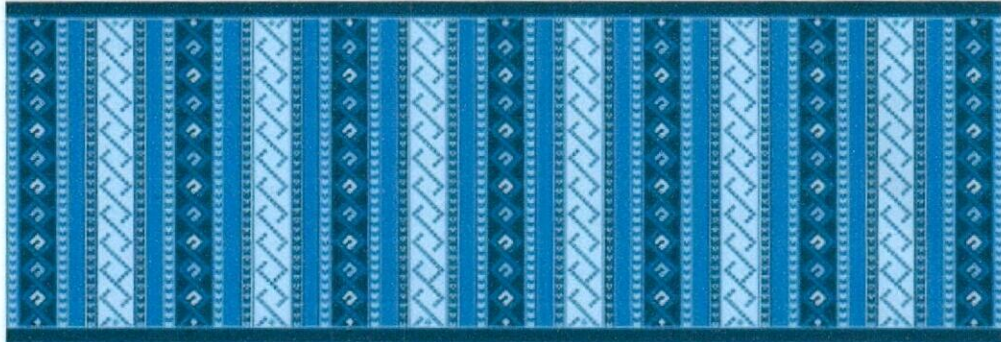
ที่	วัน / เดือน / ปี	กิจกรรม	หมายเหตุ
5	สิงหาคม 2567	ผู้รับจ้างดำเนินการเข้ารับผ้าและงานหัตถกรรมจากสำนักงานพัฒนาชุมชนจังหวัดเพื่อส่งไปยังจังหวัดที่เป็นจุดดำเนินการในการประกวดผ้าลายพระราชทานและงานหัตถกรรม ระดับภาค	
6	สิงหาคม 2567 จังหวัดนนทบุรี	ประกวดผ้าลายพระราชทาน “ผ้าลายสิริวิราภรณ์” และงานหัตถกรรม ระดับภาค	
7	กันยายน 2567	ประกวดผ้าลายพระราชทาน “ผ้าลายสิริวิราภรณ์” และงานหัตถกรรม รอบตัดสินระดับภาค (Quarter final) ณ กรุงเทพมหานคร	คัดเลือกผ้าและงานหัตถกรรมให้คงเหลือไม่น้อยกว่า 500 ผืน/ชิ้น
8	กันยายน 2567	ประกวดผ้าลายพระราชทาน “ผ้าลายสิริวิราภรณ์” และงานหัตถกรรม รอบรองชนะเลิศ ระดับประเทศ (Semi Final) ณ กรุงเทพมหานคร	คัดเลือกผ้าและงานหัตถกรรมให้คงเหลือไม่น้อยกว่า 50 ผืน/ชิ้น
9	กันยายน 2567	จัดแสดงและจำหน่ายผลิตภัณฑ์ผลงานการประกวดผ้าลายพระราชทาน “ผ้าลายสิริวิราภรณ์” และงานหัตถกรรม ณ กรุงเทพมหานคร	คัดเลือกผู้ประกอบการจำหน่ายสินค้าจำนวน 50 กลุ่ม/ราย
10	ตุลาคม 2567	ประกวดผ้าลายพระราชทาน “ผ้าลายสิริวิราภรณ์” และงานหัตถกรรม รอบตัดสินระดับประเทศ (Final)	สมเด็จพระเจ้าลูกเธอ เจ้าฟ้าสิริวัณณวรี นารีรัตนราชกัญญา เสด็จเป็นองค์ประธานตัดสินการประกวดฯ

แบบลายผ้าพระราชทาน ประจำปี ๒๕๖๗



ผ้าลายพระราชทาน ประจำปี ๒๕๖๗ ผ้าลายสิริวัชรภรณ์

ประเภทผ้าทาบัว



ลายวชิรภักดิ์



ลายขอเจ้าฟ้า
สิริวัชรภรณ์ฯ
๒๕๖๗



ลายขอเจ้าฟ้า
สิริวัชรภรณ์ฯ
๒๕๖๗



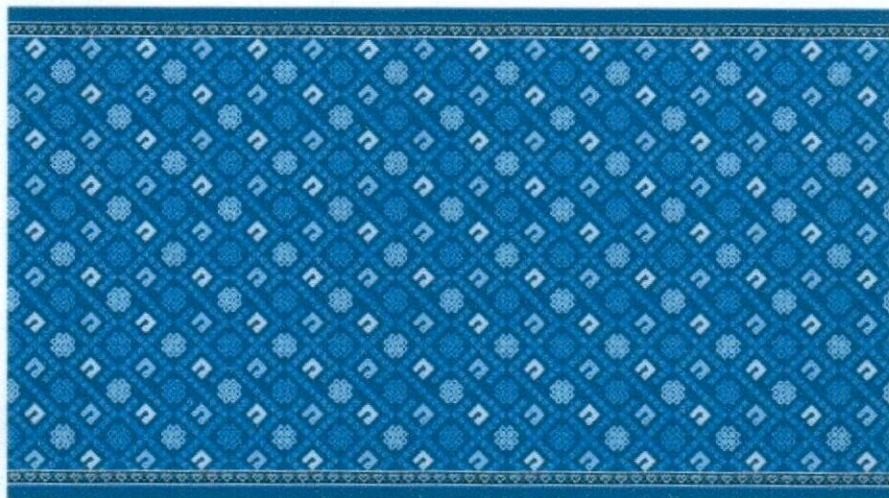
ลายหัวใจ



ลายดอกรักร
ราชภุชภักดิ์

ผ้าลายพระราชทาน ประจำปี ๒๕๖๗ ผ้าลายสิริวัชรภรณ์

ประเภทผ้ายกร, จก, ซิด, แพรว



ลายวชิรภักดิ์



ลายขอเจ้าฟ้า
สิริวัชรภรณ์ฯ ๒๕๖๗



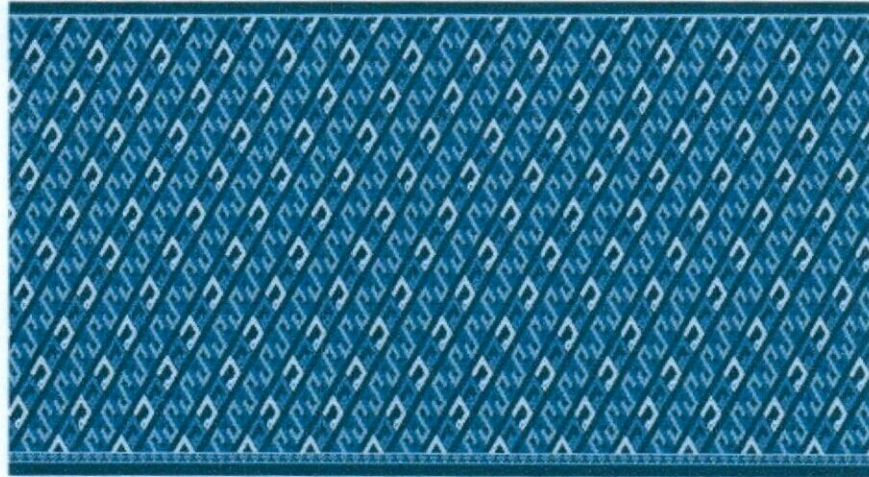
ลายหัวใจ



ลายหัวใจ

ผ้าลายพระราชทาน ประจำปี ๒๕๖๗ ผ้าลายสิริวัชรภรณ์

ประเภทผ้ามัดหมี่



ลายวชิรภักดิ์



ลายวชิรภักดิ์



ลายขอเจ้าฟ้า
สิริวัชรภรณ์ฯ ๒๕๖๗



ลายหัวใจ

ผ้าลายพระราชทาน ประจำปี ๒๕๖๗ ผ้าลายสิริวัชรภรณ์

ประเภทผ้าบาติก



ลายวชิรภักดิ์



ลายขอเจ้าฟ้า
สิริวัชรภรณ์ฯ
๒๕๖๗



ลายขอเจ้าฟ้า
สิริวัชรภรณ์ฯ
๒๕๖๗



ลายขอเจ้าฟ้า
สิริวัชรภรณ์ฯ
๒๕๖๗



ลายหัวใจ



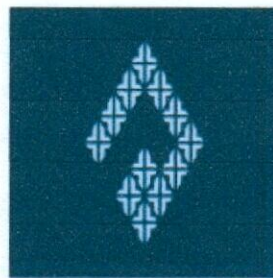
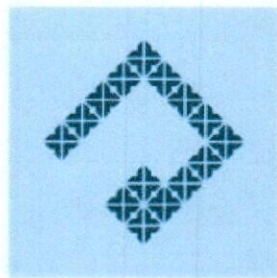
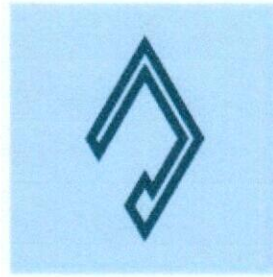
ลายหัวใจ



ลายดอกกรักร
ราชบุรินทร์ภักดิ์

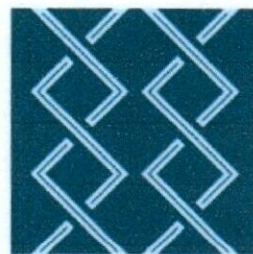
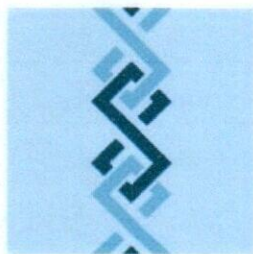
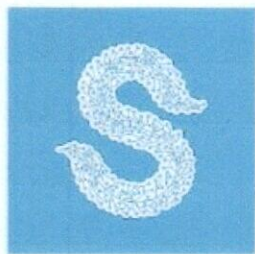
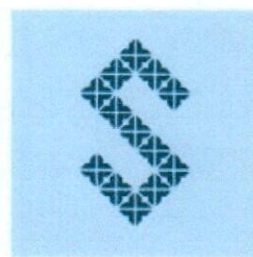
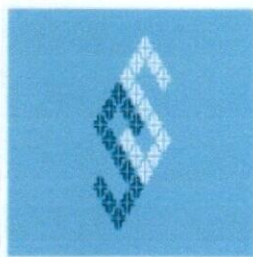
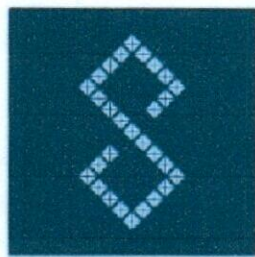
ผ้าลายพระราชทาน ประจำปี ๒๕๖๗ ผ้าลายสิริวัชรภรณ์

ลายวชิรภักดิ์



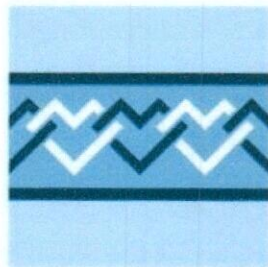
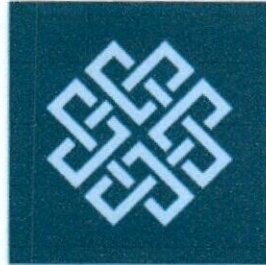
ผ้าลายพระราชทาน ประจำปี ๒๕๖๗ ผ้าลายสิริวัชรภรณ์

ลายขอเจ้าฟ้าสิริวัณณวรีฯ ๒๕๖๗



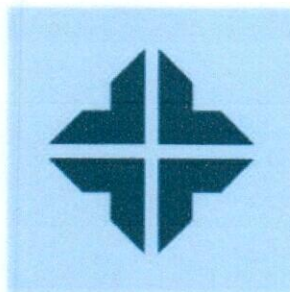
ผ้าลายพระราชทาน ประจำปี ๒๕๖๗ ผ้าลายสิริวัชรภรณ์

ลายหัวใจ



ผ้าลายพระราชทาน ประจำปี ๒๕๖๗ ผ้าลายสิริวัชรภรณ์

ลายดอกรักร ราชบุรินทร์กดี



รูปถ่าย

ใบสมัครประกวดผ้าลายพระราชทาน “ผ้าลายสิริวิจิราภรณ์” และงานหัตถกรรม
อำเภอ.....จังหวัด สระแก้ว

1. ชื่อกลุ่ม/ผู้ประกอบการ

ชื่อ - สกุล ชื่อกลุ่ม/ผู้ประกอบการ..... อายุ..... ปี
ที่อยู่ เลขที่ หมู่บ้าน..... ตำบล อำเภอ..... จังหวัด.....
โทรศัพท์

2. คุณสมบัติ

- ผู้ผลิต ผู้ประกอบการ OTOP ช่างทอผ้าทั่วไป ช่างงานหัตถกรรม
 Young OTOP (1. มีอายุไม่เกิน 30 ปี นับถึงวันที่ปิดรับสมัคร 2. เป็นทายาทของผู้ประกอบการ OTOP
และ 3. เป็นผู้เข้าร่วมโครงการ Young OTOP ของกรมการพัฒนาชุมชน)

3. ประเภทผ้าลายพระราชทานที่ส่งเข้าประกวด

- ผ้ามัดหมี่ 2 ตะกอก ผ้ามัดหมี่ 3 ตะกอกขึ้นไป ผ้าหมี่ข้อม/หมี่คั่น ผ้าขิด ผ้าจก/ผ้าตีนจก
 ผ้ายกเล็ก ผ้ายกใหญ่ (ผ้ายกแบบมีสังเวียน และชุดกรวยเชิง ไหมยกไหม หรือ ไหมยกดั้นที่มีสังเวียน)
 ผ้าเทคนิคเกาะ/ล้วง ผ้าบาติก/ผ้ามัดย้อม/ผ้าเขียนเทียน ผ้าแพรวา ผ้าปัก
 ผ้าเทคนิคสร้างสรรค์ ผ้าเทคนิคผสมเทคนิคพื้นเมือง
 ผ้าจากกลุ่มชาติพันธุ์ลาวเวียง ลาวครั้ง ไทลื้อ หรือชาติพันธุ์อื่น ๆ ที่อาศัยอยู่ในประเทศไทย
○ โสร่ง/ผ้าขาวม้า ○ ผ้าลายลูกแก้ว ○ ผ้าหางกระรอก ○ ผ้ากอบบัว ○ เกล็ดเต่า/ราชวัตร
○ ผ้าอื่น ๆ โปรดระบุ

4. ประเภทงานหัตถกรรม ที่นำลายพระราชทานมาต่อยอด ที่มีความโดดเด่นและยอดเยี่ยม ประกอบด้วย

- | ประเภท | โดยนำลายพระราชทานมาต่อยอด ดังนี้ |
|---|---|
| <input type="checkbox"/> งานเซรามิก | <input type="checkbox"/> หัตถกรรมจากลายขอเจ้าฟ้าสิริวิณวรีฯ |
| <input type="checkbox"/> งานจักสาน | <input type="checkbox"/> หัตถกรรมจากลายขิดนาริรัตนราชกัญญา |
| <input type="checkbox"/> ผ้าบาติกจากลายชบาปัตตานี | <input type="checkbox"/> หัตถกรรมจากลายดอกกรักราชกัญญา |
| <input type="checkbox"/> อื่น ๆ โปรดระบุ..... | <input type="checkbox"/> หัตถกรรมจากลายสิริวิจิราภรณ์ |
| | <input type="checkbox"/> หัตถกรรมจากลายชบาปัตตานี |

5. ชื่อผลิตภัณฑ์.....

ภาพถ่ายผลิตภัณฑ์

